

---

# Projektvorstellung

Erweiterung und Umbau der Ambrosius Grundschule Ostbevern durch eine Mensa und zusätzlichen Räumlichkeiten für den offenen Ganztag

## Bildungs-, Generationen- und Sozialausschuss

am 05.02.2026 | 18:00Uhr im Rathaus der  
Gemeinde Ostbevern



- Vorstellung der Anforderungen an den Entwurf
- Entwurfsvorstellung inkl. Kostenübersicht
- Reduzierter Entwurf zur Kostenreduzierung
- Gegenüberstellung der Kosten
- Gegenüberstellung der Raumbelagungen (nachrichtlich)



Die Planungsanforderungen für die Ambrosius Grundschule sehen vor, die vorhandene Gebäudestruktur durch eine Erweiterung an die wachsenden Anforderungen zum offenen Ganzttag anzupassen. Durch die zukünftig zu erwartenden Schülerzahlen und den gesetzlichen Anspruch an einen Platz im offenen Ganzttag soll die Schule um folgendes Raumprogramm erweitert werden :

- Essensmöglichkeit in Form einer Mensa für 360 Kinder (120 Kinder in 3 Schichten)
- Warmhalteküche inkl. Spülenbereich
- Essenausgabe
- Vorrat, Kühlschränke, Abstellbereiche
- Gardrobenflächen
- Büro's mit 2 Arbeitsplätzen (Teamraum)
- WC-Anlagen
- Barrierefrei WC, inkl. Duschplatz / allgemeine Barrierefreiheit
- Personal WC
- 3 Gruppen- / Klassenräume für je 25 Kinder

Gesamter zusätzlicher Raumbedarf NEU

**ca. 700 m<sup>2</sup>**

In einem ersten Arbeitskreisgespräch am 19.08.2025 mit Vertretern der Gemeinde, der Schule und der OGS wurden die spezifischen Anforderungen zum Gebäude, inkl. der Anforderungen aus dem pädagogischen Konzept der Schule und der OGS besprochen und erörtert. Auf Grundlage dieser Besprechung wurde ein erstes Raumkonzept am 03.09.2025 vorgestellt.

Die Informationen aus diesem ersten Arbeitsgespräch zum Raumkonzept wurden anschließend in die Vorentwurfskonzeption eingeknüpft. Das geforderte Raumprogramm, sowie die Erkenntnisse aus der Besprechung vom 03.09.2025 sind anschließend im aktuellen Vorentwurf zusammengefasst und mit einer detaillierten Kostenberechnung ergänzt worden.

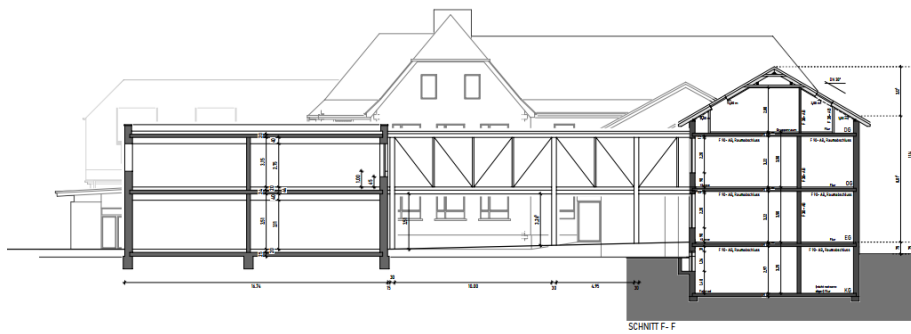












Kostengruppe	Kosten (netto)	Kosten (brutto)
100 – Grundstück	0,00 €	0,00 €
200 – Herrichten/Erschl.	21.000,00 €	24.990,00 €
300 – Baukonstruktion	3.206.700,00 €	3.815.973,00 €
400 – techn. Anlagen	714.125,00 €	849.808,75 €
500 – Außenanlagen	112.750,00 €	134.172,50 €
600 – Einrichtung (Neubau)	273.500,00 €	325.465,00 €
700 – Baunebenkosten	709.470,47 €	844.269,86 €
<b>Gesamt</b>	<b>5.037.545,47 €</b>	<b>5.994.679,11 €</b>

Nach Vorstellung des Entwurfskonzeptes im Arbeitskreis Schule, OGS, Verwaltung und dem Arbeitskreis Schule, OGS, Verwaltung und Politik, wurden wir gebeten, den Entwurf auf mögliche Einsparpotenziale zu überprüfen.

Hinsichtlich der Konzeption, bestehend aus Bestandsgebäude, schulpädagogischem Konzept, Anforderungen an den Entwurf und das gewünschte Raumprogramm, sowie die örtlichen Gegebenheiten aus Schulhof und möglichem Baufenster, wurde das größte Einsparpotenzial im Weglassen des Obergeschosses des Neubaus und des damit verbundenen Brückenbauteils gesehen.

Die nachstehende Skizze zeigt die Streichoption im Obergeschossplan des Entwurfs zur Schulerweiterung.



Kostengruppe	Kosten (netto)	Kosten (brutto)
100 – Grundstück	0,00 €	0,00 €
200 – Herrichten/Erschl.	21.000,00 €	24.990,00 €
300 – Baukonstruktion	2.284.470,00 €	2.718.519,30 €
400 – techn. Anlagen	639.625,00 €	761.153,75 €
500 – Außenanlagen	112.750,00 €	134.172,50 €
600 – Einrichtung (Neubau)	185.125,00 €	220.298,75 €
700 – Baunebenkosten	600.087,12 €	714.103,67 €
<b>Gesamt</b>	<b>3.843.057,12 €</b>	<b>4.573.237,93 €</b>

<b>Kostengruppe</b>	<b>Kosten (netto)</b>	<b>Kosten (brutto)</b>
II-geschossiger Entwurf	5.037.545,47 €	5.994.679,11 €
I-geschossiger Entwurf	3.843.057,12 €	4.573.237,93 €
<b>Differenz</b>	<b>1.194.488,35 €</b>	<b>1.421.441.14 €</b>

# Vergleich der Raumkonzepte

# Erweiterung der Ambrosius Grundschule

## (A) Raummatrix zum Schulkonzept mit II-geschossigem Neubau

SOLL-Größen aus Präsentation vom 09.12.2025 Hinweis: Es werden nicht alle Räume betrachtet! (Flure, Sanitärräume, Schulleitung etc. sind nicht enthalten)

SCHÖFBECK ARCHITECTUR  
Stand: 14.01.2026

LE-Nr.	2025/2026		2026/2027		2027/2028		2028/2029		2029/2030		2030/2031		2031/2032	
	Standard/Neubau	SOLL-Größe (m²)	Standard/Neubau	SOLL-Größe (m²)	Standard/Neubau	SOLL-Größe (m²)	Standard/Neubau	SOLL-Größe (m²)	Standard/Neubau	SOLL-Größe (m²)	Standard/Neubau	SOLL-Größe (m²)	Standard/Neubau	SOLL-Größe (m²)
1	15 x Klassen		15 x Klassen		15 x Klassen		15 x Klassen		15 x Klassen		15 x Klassen		15 x Klassen	
2	B KG 002 61	60	B KG 002 61	60	B KG 002 61	60	B KG 002 61	60	B KG 002 61	60	B KG 002 61	60	B KG 002 61	60
3	B EG 102 60	60	B EG 102 60	60	B EG 102 60	60	B EG 102 60	60	B EG 102 60	60	B EG 102 60	60	B EG 102 60	60
4	B EG 104 60	60	B EG 104 60	60	B EG 104 60	60	B EG 104 60	60	B EG 104 60	60	B EG 104 60	60	B EG 104 60	60
5	B EG 105 60	60	B EG 105 60	60	B EG 105 60	60	B EG 105 60	60	B EG 105 60	60	B EG 105 60	60	B EG 105 60	60
6	B EG 106 60	60	B EG 106 60	60	B EG 106 60	60	B EG 106 60	60	B EG 106 60	60	B EG 106 60	60	B EG 106 60	60
7	B EG 107 60	60	B EG 107 60	60	B EG 107 60	60	B EG 107 60	60	B EG 107 60	60	B EG 107 60	60	B EG 107 60	60
8	B EG 108 60	60	B EG 108 60	60	B EG 108 60	60	B EG 108 60	60	B EG 108 60	60	B EG 108 60	60	B EG 108 60	60
9	B EG 109 60	60	B EG 109 60	60	B EG 109 60	60	B EG 109 60	60	B EG 109 60	60	B EG 109 60	60	B EG 109 60	60
10	B EG 201 62	60	B EG 201 62	60	B EG 201 62	60	B EG 201 62	60	B EG 201 62	60	B EG 201 62	60	B EG 201 62	60
11	B EG 202 60	60	B EG 202 60	60	B EG 202 60	60	B EG 202 60	60	B EG 202 60	60	B EG 202 60	60	B EG 202 60	60
12	B OG 204 62	60	B OG 204 62	60	B OG 204 62	60	B OG 204 62	60	B OG 204 62	60	B OG 204 62	60	B OG 204 62	60
13	B OG 210 65	60	B OG 210 65	60	B OG 210 65	60	B OG 210 65	60	B OG 210 65	60	B OG 210 65	60	B OG 210 65	60
14	B EG GR 4 74	60	B EG GR 4 74	60	B EG GR 4 74	60	B EG GR 4 74	60	B EG GR 4 74	60	B EG GR 4 74	60	B EG GR 4 74	60
15	B OG 216 57	60	B OG 216 57	60	B OG 216 57	60	B OG 216 57	60	B OG 216 57	60	B OG 216 57	60	B OG 216 57	60
16	B OG 217 60	60	B OG 217 60	60	B OG 217 60	60	B OG 217 60	60	B OG 217 60	60	B OG 217 60	60	B OG 217 60	60
17	B OG Neu 65	60	B OG Neu 65	60	B OG Neu 65	60	B OG Neu 65	60	B OG Neu 65	60	B OG Neu 65	60	B OG Neu 65	60
Summe		720		915		995		930		856		796		736

Kennzeichnung: Wechsel Klassenraumübung zu anderer Nutzung

LE-Nr.	2025/2026		2026/2027		2027/2028		2028/2029		2029/2030		2030/2031		2031/2032	
	Standard/Neubau	SOLL-Größe (m²)	Standard/Neubau	SOLL-Größe (m²)	Standard/Neubau	SOLL-Größe (m²)	Standard/Neubau	SOLL-Größe (m²)	Standard/Neubau	SOLL-Größe (m²)	Standard/Neubau	SOLL-Größe (m²)	Standard/Neubau	SOLL-Größe (m²)
1	B EG 103a 40	30	B EG 103a 40	30	B EG 103a 40	30	B EG 103a 40	30	B EG 103a 40	30	B EG 103a 40	30	B EG 103a 40	30
2	B OG 203a 39	30	B OG 203a 39	30	B OG 203a 39	30	B OG 203a 39	30	B OG 203a 39	30	B OG 203a 39	30	B OG 203a 39	30
3	B EG 103a 19	20	B EG 103a 19	20	B EG 103a 19	20	B EG 103a 19	20	B EG 103a 19	20	B EG 103a 19	20	B EG 103a 19	20
4	B OG 203a 19	20	B OG 203a 19	20	B OG 203a 19	20	B OG 203a 19	20	B OG 203a 19	20	B OG 203a 19	20	B OG 203a 19	20
5	B OG 203a 19	20	B OG 203a 19	20	B OG 203a 19	20	B OG 203a 19	20	B OG 203a 19	20	B OG 203a 19	20	B OG 203a 19	20
Summe		150		150		0		0		0		0		0

KONZEPT: Doppelnutzung Differenzierung + Gruppenräume Befüllung Hinweis: Räume werden unter Gruppenräume gefüllt

LE-Nr.	2025/2026		2026/2027		2027/2028		2028/2029		2029/2030		2030/2031		2031/2032	
	Standard/Neubau	SOLL-Größe (m²)	Standard/Neubau	SOLL-Größe (m²)	Standard/Neubau	SOLL-Größe (m²)	Standard/Neubau	SOLL-Größe (m²)	Standard/Neubau	SOLL-Größe (m²)	Standard/Neubau	SOLL-Größe (m²)	Standard/Neubau	SOLL-Größe (m²)
1	B KG 001 62	60	B KG 001 62	60	B KG 001 62	60	B KG 001 62	60	B KG 001 62	60	B KG 001 62	60	B KG 001 62	60
2	B EG GR 1 60	60	B EG GR 1 60	60	B EG GR 1 60	60	B EG GR 1 60	60	B EG GR 1 60	60	B EG GR 1 60	60	B EG GR 1 60	60
3	B EG GR 2 41	60	B EG GR 2 41	60	B EG GR 2 41	60	B EG GR 2 41	60	B EG GR 2 41	60	B EG GR 2 41	60	B EG GR 2 41	60
4	B EG GR 4 75	60	B EG GR 4 75	60	B EG GR 4 75	60	B EG GR 4 75	60	B EG GR 4 75	60	B EG GR 4 75	60	B EG GR 4 75	60
5	B EG Neu 54	60	B EG Neu 54	60	B EG Neu 54	60	B EG Neu 54	60	B EG Neu 54	60	B EG Neu 54	60	B EG Neu 54	60
6	B EG Neu 54	60	B EG Neu 54	60	B EG Neu 54	60	B EG Neu 54	60	B EG Neu 54	60	B EG Neu 54	60	B EG Neu 54	60
7	B EG GR 1 60	60	B EG GR 1 60	60	B EG GR 1 60	60	B EG GR 1 60	60	B EG GR 1 60	60	B EG GR 1 60	60	B EG GR 1 60	60
8	B EG MR 44	60	B EG MR 44	60	B EG MR 44	60	B EG MR 44	60	B EG MR 44	60	B EG MR 44	60	B EG MR 44	60
9	B OG Neu 19	60	B OG Neu 19	60	B OG Neu 19	60	B OG Neu 19	60	B OG Neu 19	60	B OG Neu 19	60	B OG Neu 19	60
10	B EG TR 15	60	B EG TR 15	60	B EG TR 15	60	B EG TR 15	60	B EG TR 15	60	B EG TR 15	60	B EG TR 15	60
11	B EG Neu 41	60	B EG Neu 41	60	B EG Neu 41	60	B EG Neu 41	60	B EG Neu 41	60	B EG Neu 41	60	B EG Neu 41	60
12	B EG 105b 14	60	B EG 105b 14	60	B EG 105b 14	60	B EG 105b 14	60	B EG 105b 14	60	B EG 105b 14	60	B EG 105b 14	60
13	B EG TR 15	60	B EG TR 15	60	B EG TR 15	60	B EG TR 15	60	B EG TR 15	60	B EG TR 15	60	B EG TR 15	60
14	B EG TR 15	60	B EG TR 15	60	B EG TR 15	60	B EG TR 15	60	B EG TR 15	60	B EG TR 15	60	B EG TR 15	60
15	B EG TR 15	60	B EG TR 15	60	B EG TR 15	60	B EG TR 15	60	B EG TR 15	60	B EG TR 15	60	B EG TR 15	60
16	B DG 304 29	60	B DG 304 29	60	B DG 304 29	60	B DG 304 29	60	B DG 304 29	60	B DG 304 29	60	B DG 304 29	60
17	B DG 305 29	60	B DG 305 29	60	B DG 305 29	60	B DG 305 29	60	B DG 305 29	60	B DG 305 29	60	B DG 305 29	60
18	B EG GR 4 74	60	B EG GR 4 74	60	B EG GR 4 74	60	B EG GR 4 74	60	B EG GR 4 74	60	B EG GR 4 74	60	B EG GR 4 74	60
Summe		720		461		750		815		859		889		889

LE-Nr.	2025/2026		2026/2027		2027/2028		2028/2029		2029/2030		2030/2031		2031/2032	
	Standard/Neubau	SOLL-Größe (m²)	Standard/Neubau	SOLL-Größe (m²)	Standard/Neubau	SOLL-Größe (m²)	Standard/Neubau	SOLL-Größe (m²)	Standard/Neubau	SOLL-Größe (m²)	Standard/Neubau	SOLL-Größe (m²)	Standard/Neubau	SOLL-Größe (m²)
1	B EG AULA	150	B EG AULA	150	B EG AULA	150	B EG AULA	150	B EG AULA	150	B EG AULA	150	B EG AULA	150
2	B EG ES 1 106	150	B EG ES 1 106	150	B EG ES 1 106	150	B EG ES 1 106	150	B EG ES 1 106	150	B EG ES 1 106	150	B EG ES 1 106	150
3	B EG ES 2 53	150	B EG ES 2 53	150	B EG ES 2 53	150	B EG ES 2 53	150	B EG ES 2 53	150	B EG ES 2 53	150	B EG ES 2 53	150
4	B EG ES 3 71	150	B EG ES 3 71	150	B EG ES 3 71	150	B EG ES 3 71	150	B EG ES 3 71	150	B EG ES 3 71	150	B EG ES 3 71	150
Summe		300		230		230		230		230		230		230

LE-Nr.	2025/2026		2026/2027		2027/2028		2028/2029		2029/2030		2030/2031		2031/2032	
	Standard/Neubau	SOLL-Größe (m²)	Standard/Neubau	SOLL-Größe (m²)	Standard/Neubau	SOLL-Größe (m²)	Standard/Neubau	SOLL-Größe (m²)	Standard/Neubau	SOLL-Größe (m²)	Standard/Neubau	SOLL-Größe (m²)	Standard/Neubau	SOLL-Größe (m²)
1	B KG 002 61	60	B KG 002 61	60	B KG 002 61	60	B KG 002 61	60	B KG 002 61	60	B KG 002 61	60	B KG 002 61	60
2	B DG 301 53	60	B DG 301 53	60	B DG 301 53	60	B DG 301 53	60	B DG 301 53	60	B DG 301 53	60	B DG 301 53	60
3	B DG 302 51	60	B DG 302 51	60	B DG 302 51	60	B DG 302 51	60	B DG 302 51	60	B DG 302 51	60	B DG 302 51	60
4	B EG GR 2 41	60	B EG GR 2 41	60	B EG GR 2 41	60	B EG GR 2 41	60	B EG GR 2 41	60	B EG GR 2 41	60	B EG GR 2 41	60
5	B EG GR 1 60	60	B EG GR 1 60	60	B EG GR 1 60	60	B EG GR 1 60	60	B EG GR 1 60	60	B EG GR 1 60	60	B EG GR 1 60	60
6	B EG GR 3 11	60	B EG GR 3 11	60	B EG GR 3 11	60	B EG GR 3 11	60	B EG GR 3 11	60	B EG GR 3 11	60	B EG GR 3 11	60
7	B OG Neu 18	60	B OG Neu 18	60	B OG Neu 18	60	B OG Neu 18	60	B OG Neu 18	60	B OG Neu 18	60	B OG Neu 18	60
Summe		180		160		145		145		145		145		145

LE-Nr.	2025/2026		2026/2027		2027/2028		2028/2029		2029/2030		2030/2031		2031/2032	
	Standard/Neubau	SOLL-Größe (m²)	Standard/Neubau	SOLL-Größe (m²)	Standard/Neubau	SOLL-Größe (m²)	Standard/Neubau	SOLL-Größe (m²)	Standard/Neubau	SOLL-Größe (m²)	Standard/Neubau	SOLL-Größe (m²)	Standard/Neubau	SOLL-Größe (m²)
1	B OG 215 62	50	B OG 215 62	50	B OG 215 62	50	B OG 215 62	50	B OG 215 62	50	B OG 215 62	50	B OG 215 62	50
2	B OG 219a 31	50	B OG 219a 31	50	B OG 219a 31	50	B OG 219a 31	50	B OG 219a 31	50	B OG 219a 31	50	B OG 219a 31	50
3	B OG 219b 32	50	B OG 219b 32	50	B OG 219b 32	50	B OG 219b 32	50	B OG 219b 32	50	B OG 219b 32	50	B OG 219b 32	50
4	B OG 211 60	50	B OG 211 60	50	B OG 211 60	50	B OG 211 60	50	B OG 211 60	50	B OG 211 60	50	B OG 211 60	50
5	B EG GR 3 11	50	B EG GR 3 11	50	B EG GR 3 11	50	B EG GR 3 11	50	B EG GR 3 11	50	B EG GR 3 11	50	B EG GR 3 11	50
6	B OG Neu 18	50	B OG Neu 18	50	B OG Neu 18	50	B OG Neu 18	50						

---

Vielen Dank  
für Ihre Aufmerksamkeit !

Für Rückfragen stehe ich Ihnen gerne zur Verfügung !