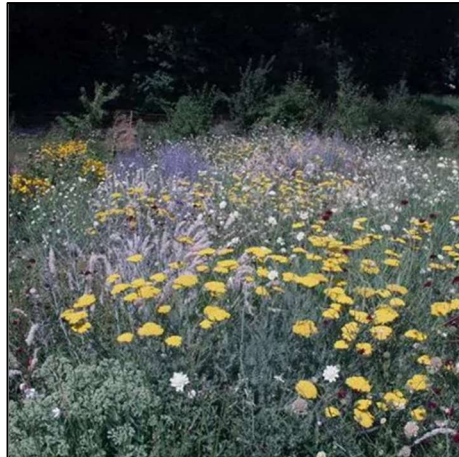


Anlage 02

Insektenfreundliches Bepflanzungskonzept – Stauden



Staudenmischung	Art / Sorte	Standort
„Altenberger Blütenzauber“ (Flother Staudenkulturen)	Agastache x rugosa „Blue Fortune“	heiß, trocken, mineralisch, besonders geeignet für Problemstandorte
	Nepeta racemosa „superba“	
	Aster x herveyi „twilight“	
	Baptisia australis	
	Aster sedifolius „Nanus“	
	Centranthus ruber „coccineus“	
	Eryginium planum	
	Euphorbia cyparissias	
	Gaura lindheimeri	
	Liatris spicata „Floristand violett“	
	Salvia nemorosa „Mainacht“	
	Echinacea pallida	
„Silbersommer“	Achillea filipendulina	trocken, mäßig nährstoffreich, durchlässig
	Festuca mairei	
	Perowskia atriplicifolia	
	Sedum telephium „Herbstfreude“	
	Verbascum bombiceferum	
	Anaphalis triplinervis	
	Anemone sylvestris	
	Aster amellatus	
	Aster linosyris	
	Euphorbia polychroma	
	Gaura lindheimeri	
	Knauthia macdonica	
	Calamintha nepeta	
	Euphorbia cyparissias	
	Geranium renardii	
	Geranium sanguineum	
Hieracium pilosella		
Nepeta x faassenii		