
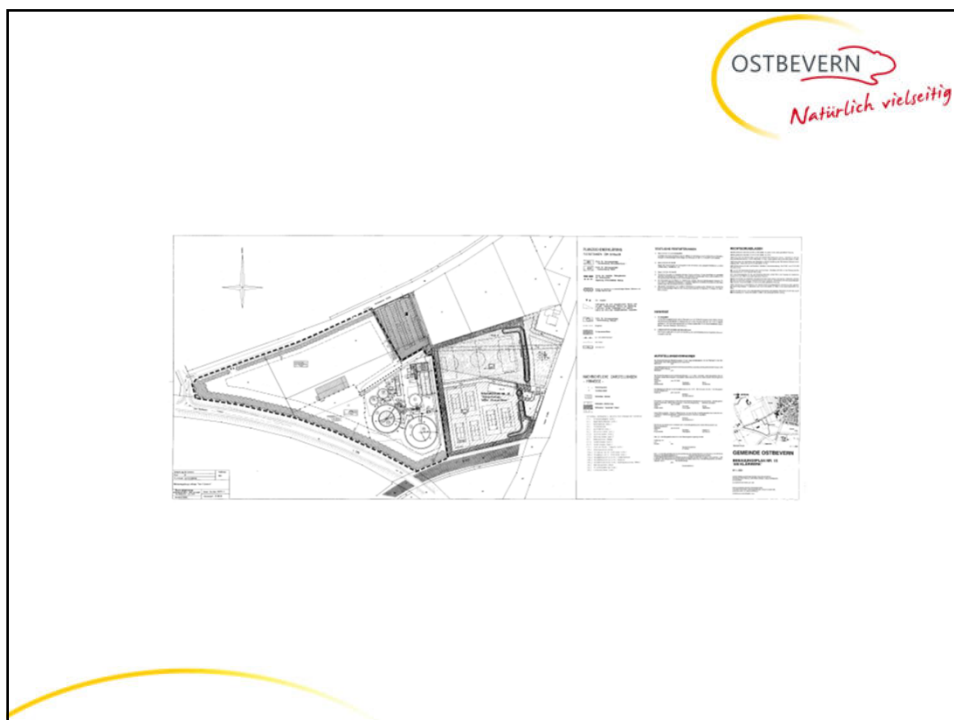
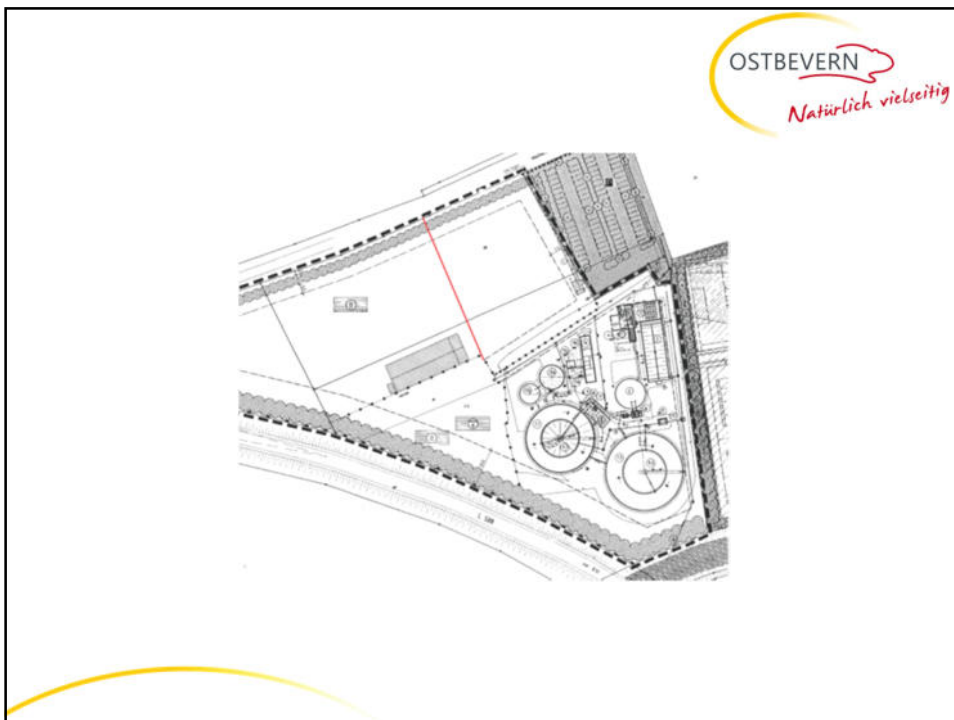
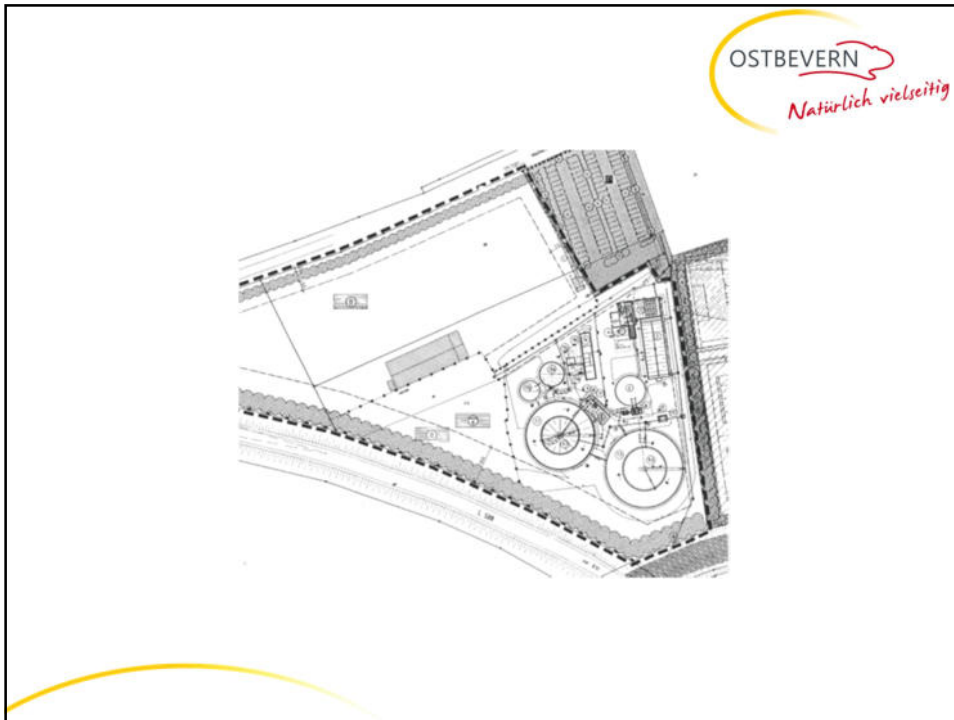


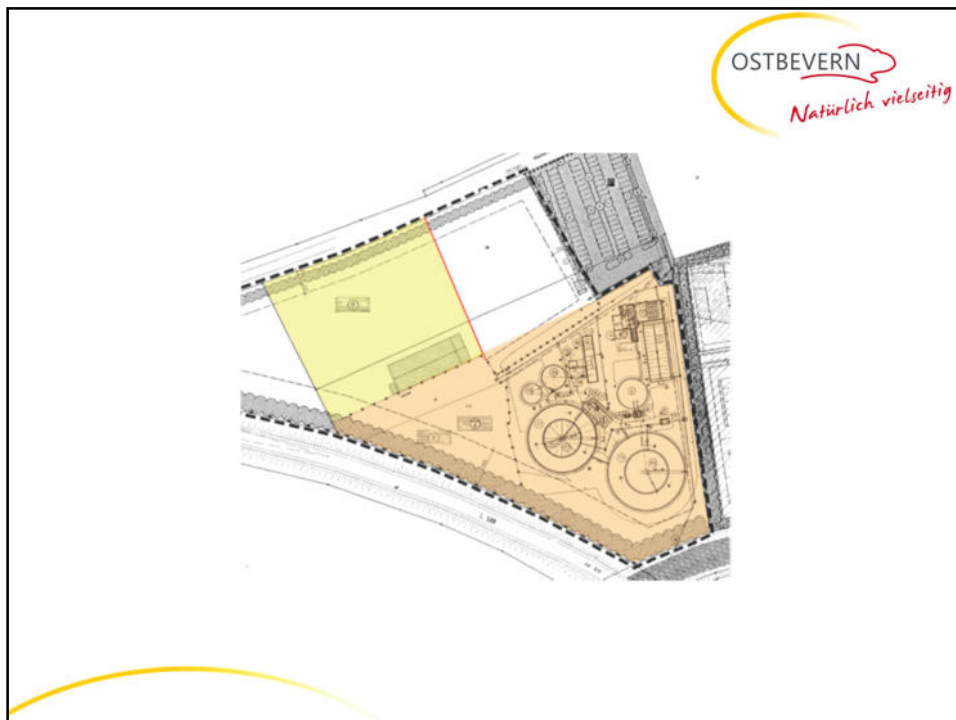
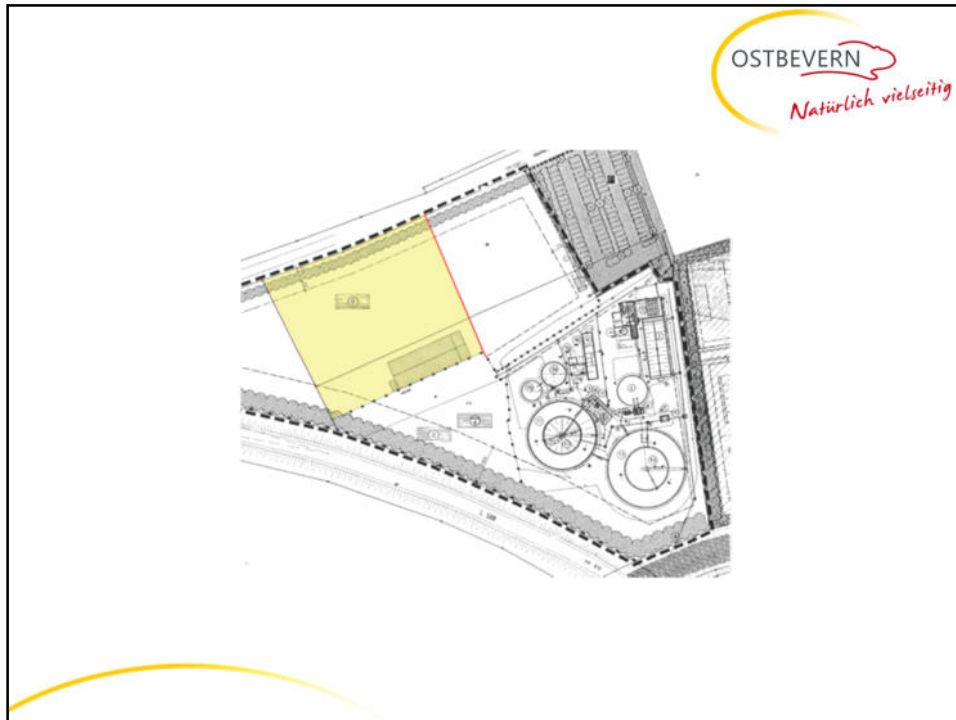
Errichtung einer Remise und zweier Streusalzbehälter am Bauhof
- Vorstellung der Planung

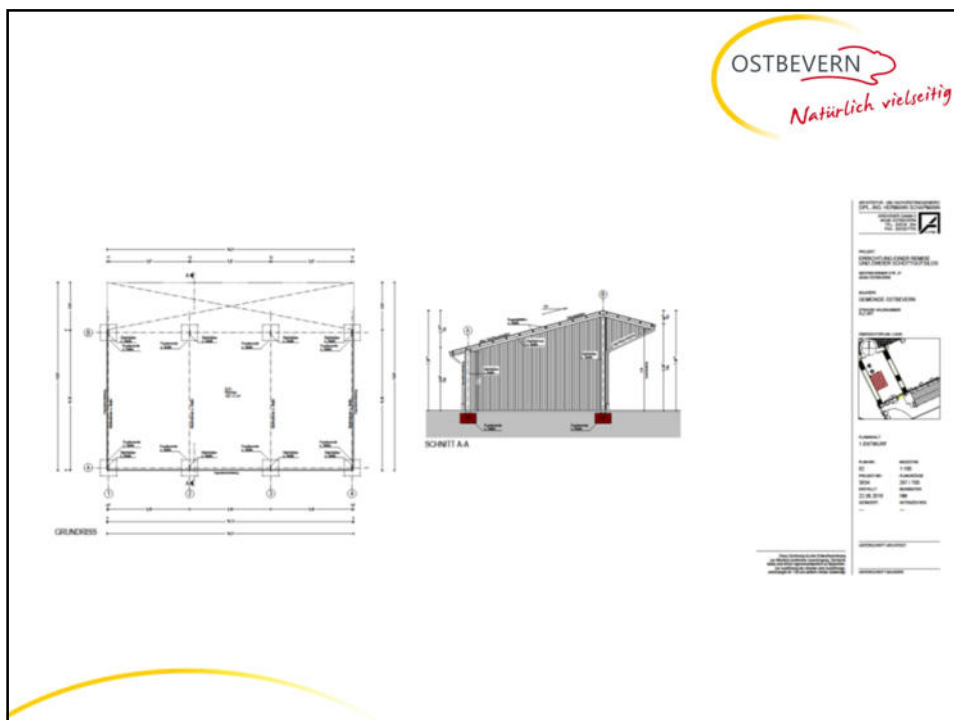
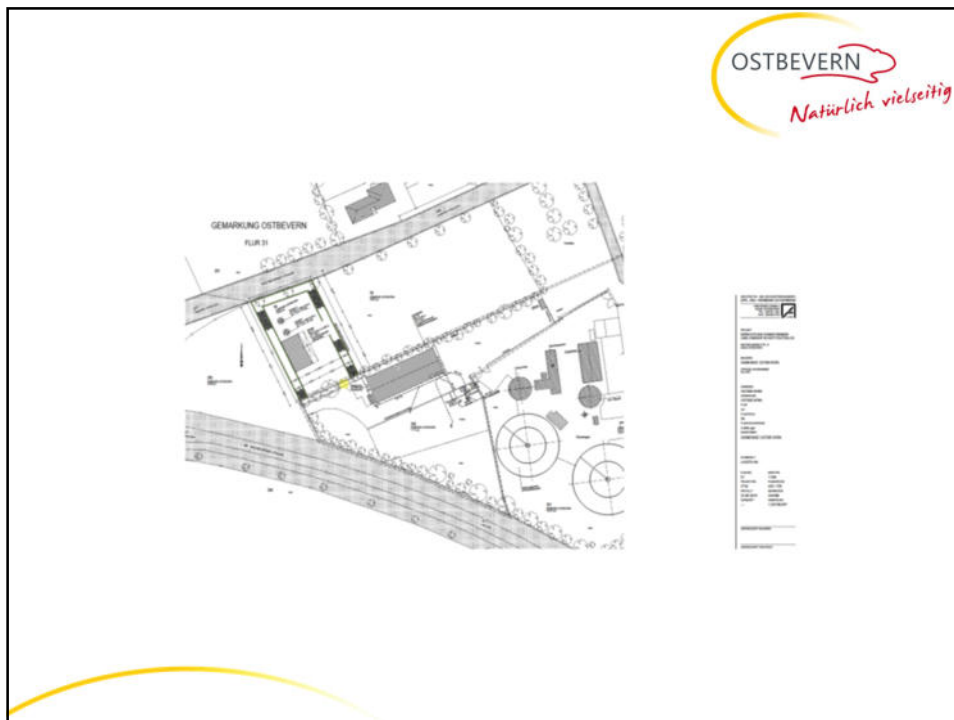
Sitzung des Haupt- und Finanzausschusses am 04.04.2019

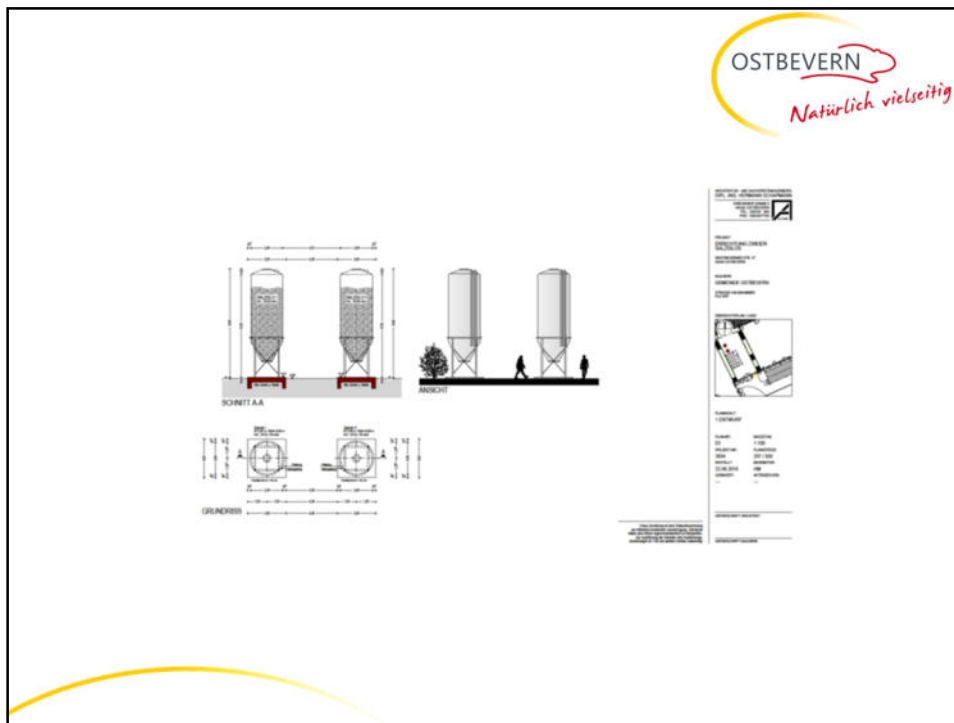
















Beschlussvorschlag:

Dem Bau einer Remise und zweier Streusalzbehälter auf dem gemeindlichen Grundstück nord-westlich des Bauhofes wird zugestimmt. Vorbehaltlich der Genehmigung des Haushaltsplanes für das Jahr 2019 ist die erforderliche Baugenehmigung einzuholen.