

**Gemeinde Ostbevern
Umlegungsausschuss**

Gemarkung Ostbevern Flur 24

Diese Karte ist Bestandteil des Beschlusses zur Umbenennung des Umlegungsverfahrens „Gewerbegebiet West mit Sondergebiet Reiterei“ zum „Umlegungsverfahren Kohkamp III“ und zur Änderung der Verfahrensgrenze und Vergrößerung des Verfahrensgebietes



bestehendes
Umlegungsgebiet

zum Umlegungs-
gebiet zugezogen

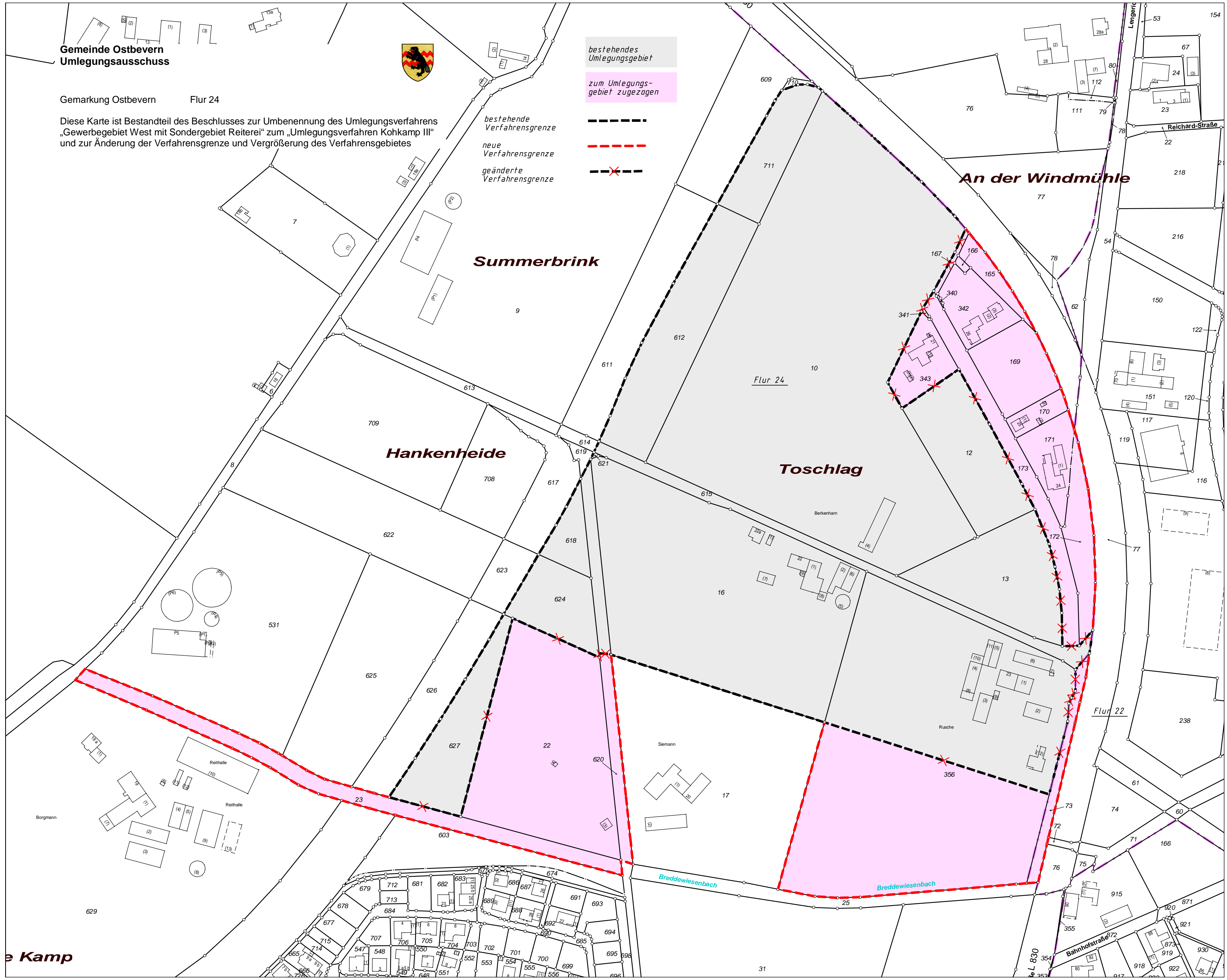
bestehende
Verfahrensgrenze



neue
Verfahrensgrenze



geänderte
Verfahrensgrenze



Kamp

Bahnstraße

Reichard-Straße

An der Windmühle

Summerbrink

Hankenheide

Toschlag

Flur 24

Flur 22

Breddewiesenbach

Breddewiesenbach

L 830

Bahnstraße

872