

Für die Zukunft gesattelt.

# Bildungs-, Generationen- und Sozialausschuss

09.05.2017

Gemeinde Ostbevern



**Kindergartenbedarfsplanung  
für das Kindergartenjahr 2017/2018**

# Entwicklung der Kindpauschalen und Gruppenformen in Ostbevern

Kindergartenbedarfsplanung 2017/2018 - NEU						
Betreuungszeit	Gruppenform I		Gruppenform II		Gruppenform III	
	20 Kinder		10 Kinder		20/25 Kinder	
	unter 3	über 3	unter 2	unter 3	über 3	
25 Std.	15	3	1	0	53	
35 Std.	39	47	7	2	139	
45 Std.	6	90	5	5	8	
Kinder	60	140	13	7	200	420
Gruppen	10,00		2,00		8,08	20,08

Integrativ betreute Kinder	Kindergartenjahr 2016/2017	Kindergartenjahr 2017/2018	Veränderung
Kinder	18	16	-2

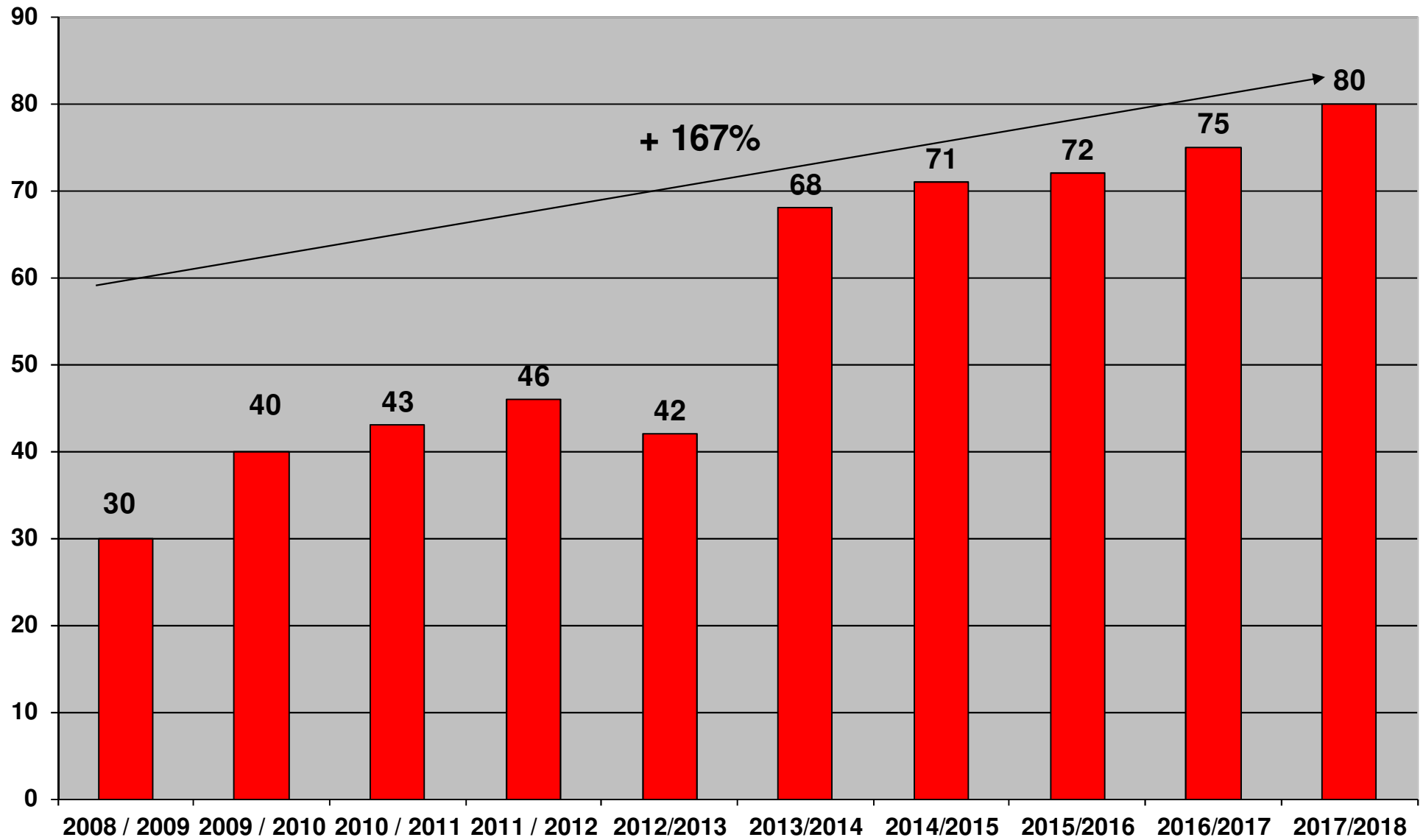
Plätze für Kinder	Kindergartenjahr 2016/2017	Kindergartenjahr 2017/2018	Veränderung
über 3 Jahre	333	340	7
unter 3 Jahre	65	67	2
unter 2 Jahre	10	13	3
Kinder	408	420	12

Gruppenformen	Kindergartenjahr 2016/2017	Kindergartenjahr 2017/2018	Veränderung
GF I	9,00	10,00	1,00
GF II	2,00	2,00	0,00
GF III	8,48	8,08	-0,40
Summe	19,48	20,08	0,60

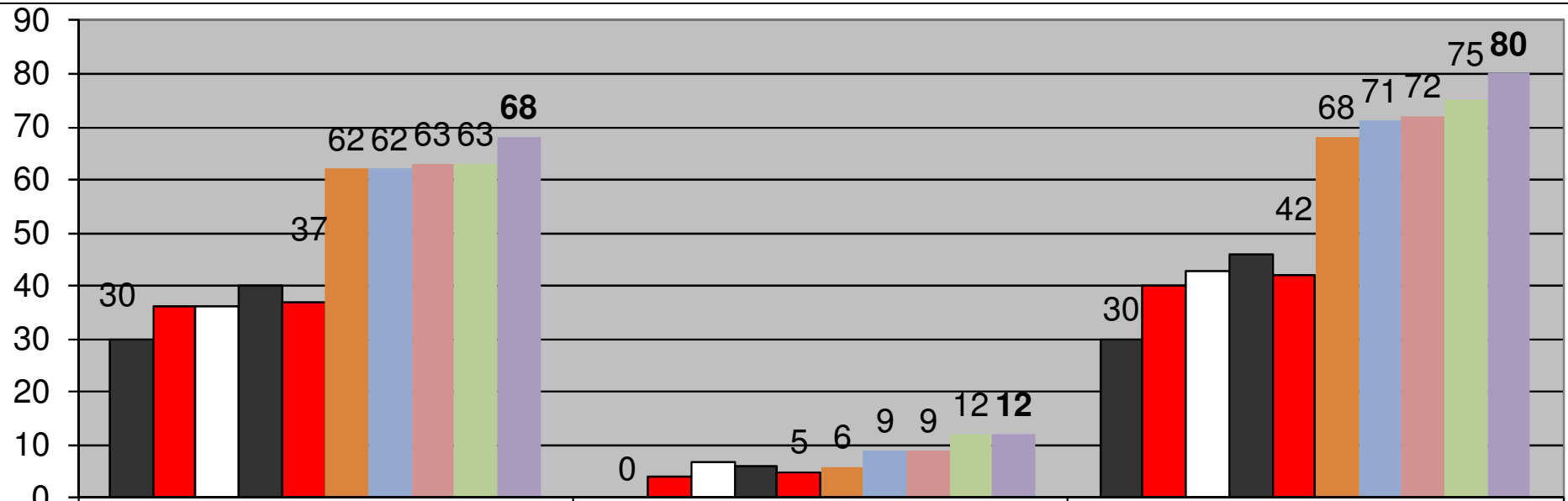
# Kindpauschalen und Versorgungsquoten in Kindertageseinrichtungen

Ort	Ortsteil	Kinder über 3 Jahre			2-jährige Kinder			Kinder unter 2 Jahre			Gesamt U3		Tagespflege	GESAMT U 3		
		Plätze	Kinder	Quote	Plätze	Kinder	Quote	Plätze	Kinder	Quote	Plätze	Quote	Plätze U3	Plätze	Kinder	Quote
Ostbevern	Ostb. Ort	312	303	103,0%	55	95	57,9%	13	151	8,6%	68	27,6%	35	103	246	41,87%
Ostbevern	Brock	28	26	107,7%	12	8	150,0%	0	20	0,0%	12	42,9%	0	12	28	42,86%
<b>Ostbevern</b>	<b>zusammen</b>	<b>340</b>	<b>329</b>	<b>103,3%</b>	<b>67</b>	<b>103</b>	<b>65,0%</b>	<b>13</b>	<b>171</b>	<b>7,6%</b>	<b>80</b>	<b>29,2%</b>	<b>35</b>	<b>115</b>	<b>274</b>	<b>41,97%</b>

# Ausbau der Plätze für unter 3-jährige Kinder in Kindertageseinrichtungen



# Entwicklung U3 Plätze in Kindertageseinrichtungen

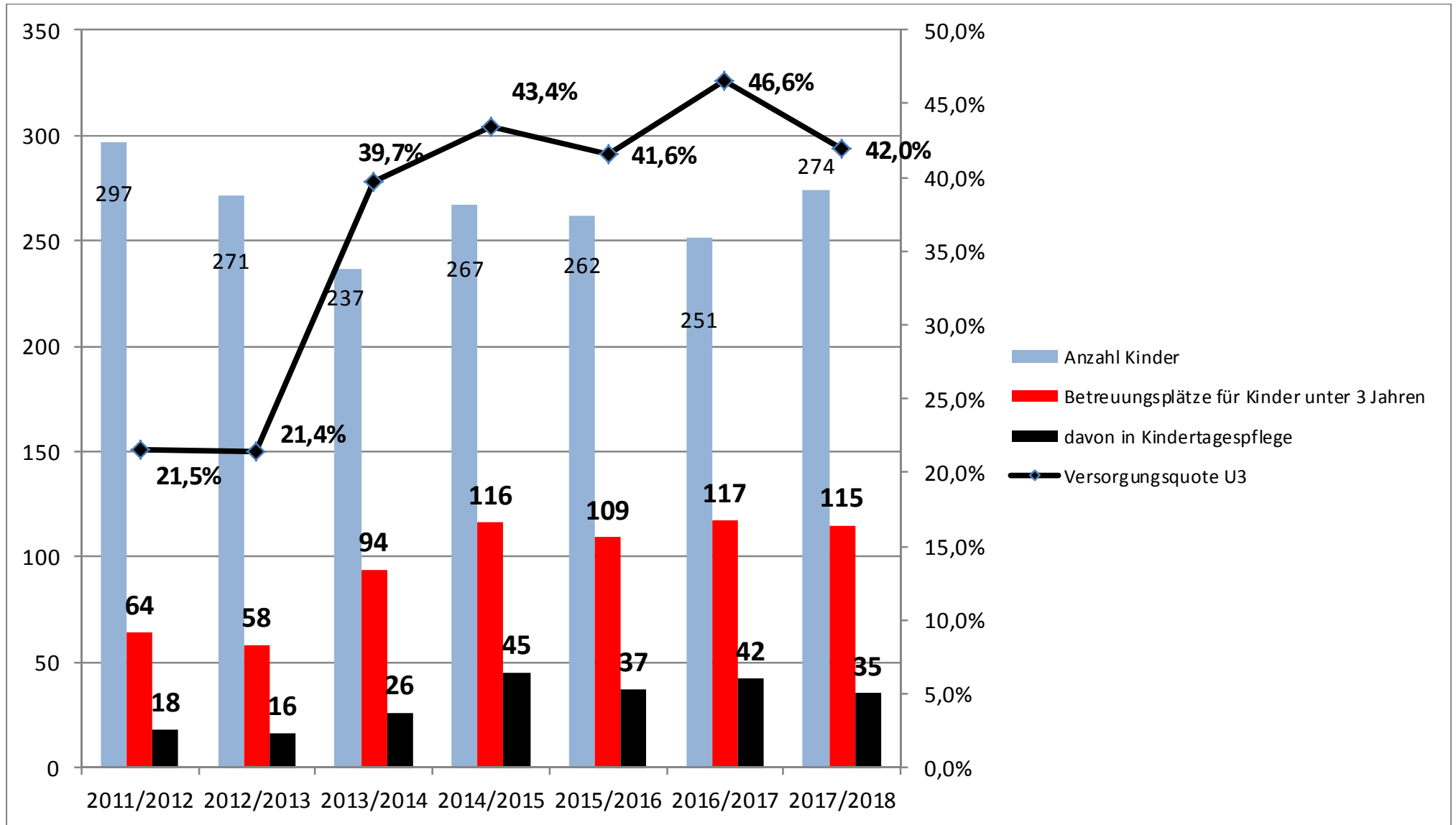


	Ostbevern Ort	Brock	Ostbevern GESAMT
■ 2008/2009	30	0	30
■ 2009/2010	36	4	40
□ 2010/2011	36	7	43
■ 2011/2012	40	6	46
■ 2012/2013	37	5	42
■ 2013/2014	62	6	68
■ 2014/2015	62	9	71
■ 2015/2016	63	9	72
■ 2016/2017	63	12	75
■ 2017/2018	68	12	80

# Vergleich der Betreuungszeiten der Kindergartenjahre 2014/2015 bis 2017/2018

	2014 / 2015		2015 / 2016		2016 / 2017		2017 / 2018		Differenz
Betreuungszeit	Kind-pauschalen	%	Kind-pauschalen	%	Kind-pauschalen	%	Kind-pauschalen	%	Kind-pauschalen
25 Stunden	46	11,3%	50	12,4%	47	11,5%	72	17,1%	25
35 Stunden	251	61,7%	236	58,4%	249	61,0%	234	55,7%	-15
45 Stunden	110	27,0%	118	29,2%	112	27,5%	114	27,1%	2
Summe	407	100%	404	100%	408	100%	420	100%	12

# Plätze und Versorgungsquote für Kinder unter 3 Jahren in Tageseinrichtungen und Tagespflege





# Plätze und Versorgungsquote für Kinder unter 3 Jahren in Tageseinrichtungen und Tagespflege

Plätze für Kinder unter 3 Jahren	Kiga-Jahr 2011/2012	Kiga-Jahr 2012/2013	<i>Kiga-Jahr</i> <i>2013/2014</i>	<i>Kiga-Jahr</i> <i>2014/2015</i>	<i>Kiga-Jahr</i> <i>2015/2016</i>	<i>Kiga-Jahr</i> <i>2016/2017</i>	<i>Kiga-Jahr</i> <i>2017/2018</i>
in Kindertageseinrichtungen	46	42	68	71	72	75	80
in Kindertagespflege	18	16	26	45	37	42	35
<b>Gesamt</b>	<b>64</b>	<b>58</b>	<b>94</b>	<b>116</b>	<b>109</b>	<b>117</b>	<b>115</b>
Kinderzahl	297	271	237	267	262	251	274
<b>Versorgungsquote</b>	<b>21,5%</b>	<b>21,4%</b>	<b>39,7%</b>	<b>43,4%</b>	<b>41,6%</b>	<b>46,6%</b>	<b>42,0%</b>

# Situation Kindertagesbetreuung Entwicklung Platzangebot

- Dem steigendem Bedarf (Baugebiete, Nachfrage U3, Flüchtlinge) konnte begegnet werden  
=>Erfolgte Ausweitung des Angebotes durch Erweiterung der DRK-Kita um eine Gruppe GF I mit 20 Plätzen: davon 6 U3 und 14 Ü3. Übergangslösung für die zusätzliche Gruppe bis zur Fertigstellung des neuen Standortes.
- Aktuell werden alle Bedarfe bedient, in der Kita-Brock stehen noch Plätze zur Verfügung im Ort selber sind alle Plätze belegt. Vereinzelt sind noch Überbelegungen möglich.

# Elternbefragung - Qualität Kindertagesbetreuung

## Ausgewählte Ergebnisse für Ostbevern

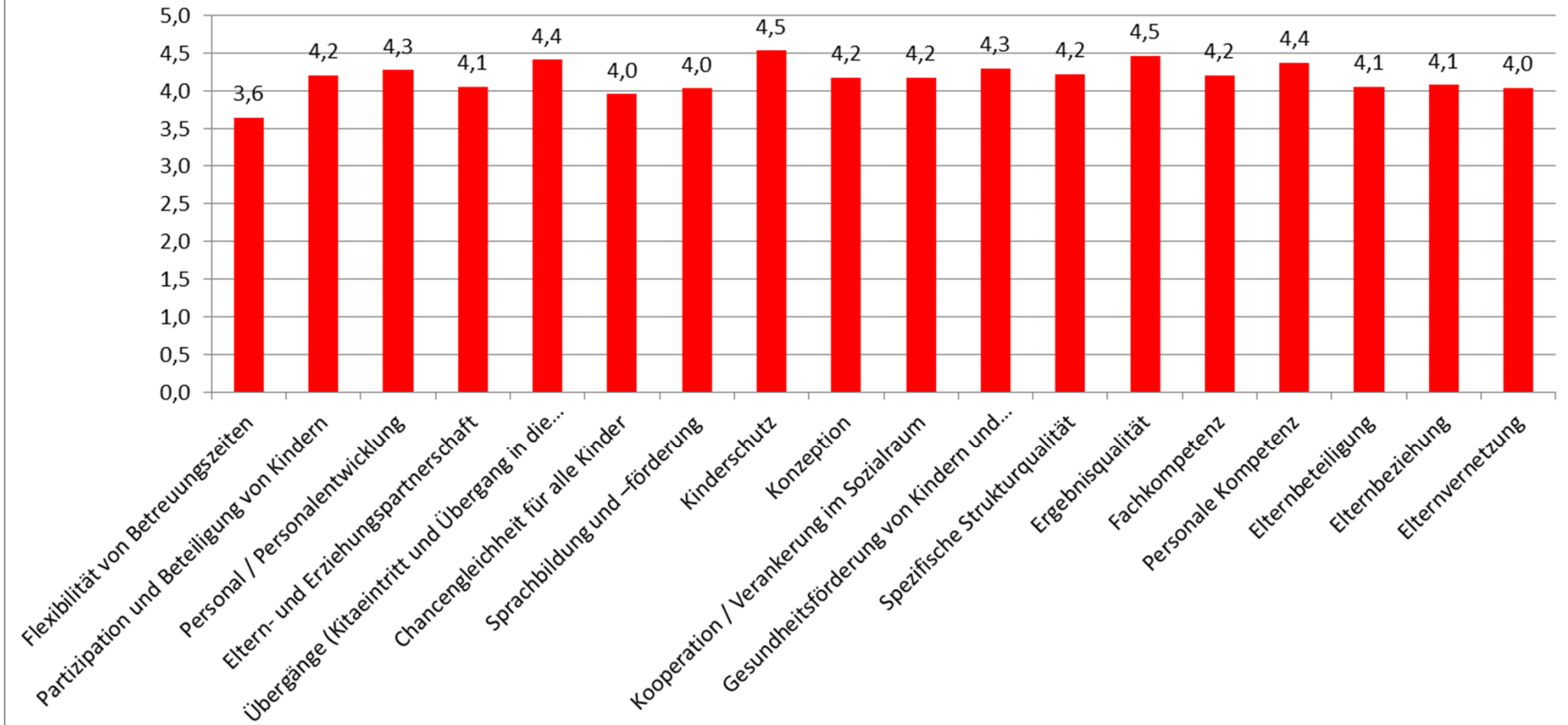
Rücklauf				
Ort	Kinder	Familien	Rücklauf	Quote
Kreis WAF	5849	4644	2925	53%
Beelen	232	198	119	51%
Drensteinfurt	587	483	311	53%
Ennigerloh	617	525	290	47%
Everswinkel	337	288	175	52%
Ostbevern	400	335	277	69%
Sassenberg	471	401	252	54%
Sendenhorst	466	400	237	51%
Telgte	719	599	354	49%
Wadersloh	411	347	253	62%
Warendorf	1249	1068	657	53%

Höchste Beteiligung der Eltern im Vergleich

# Auswertung Kreisebene

## Abschneiden der Qualitätsfelder auf Kreisebene

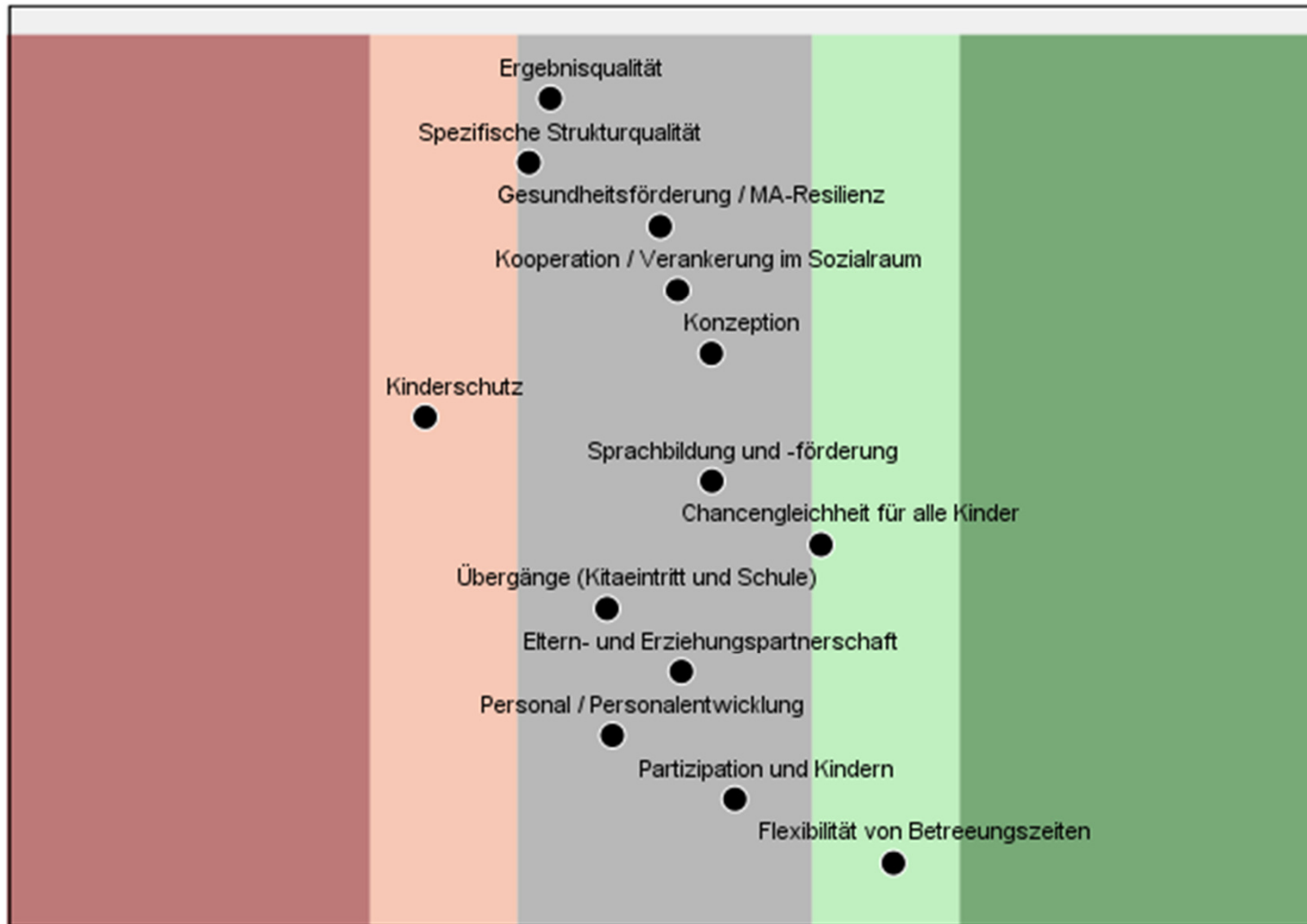
0=ungenügend 5=sehr gut



# Elternbefragung - Qualität Kindertagesbetreuung

## Ausgewählte Ergebnisse für Ostbevern

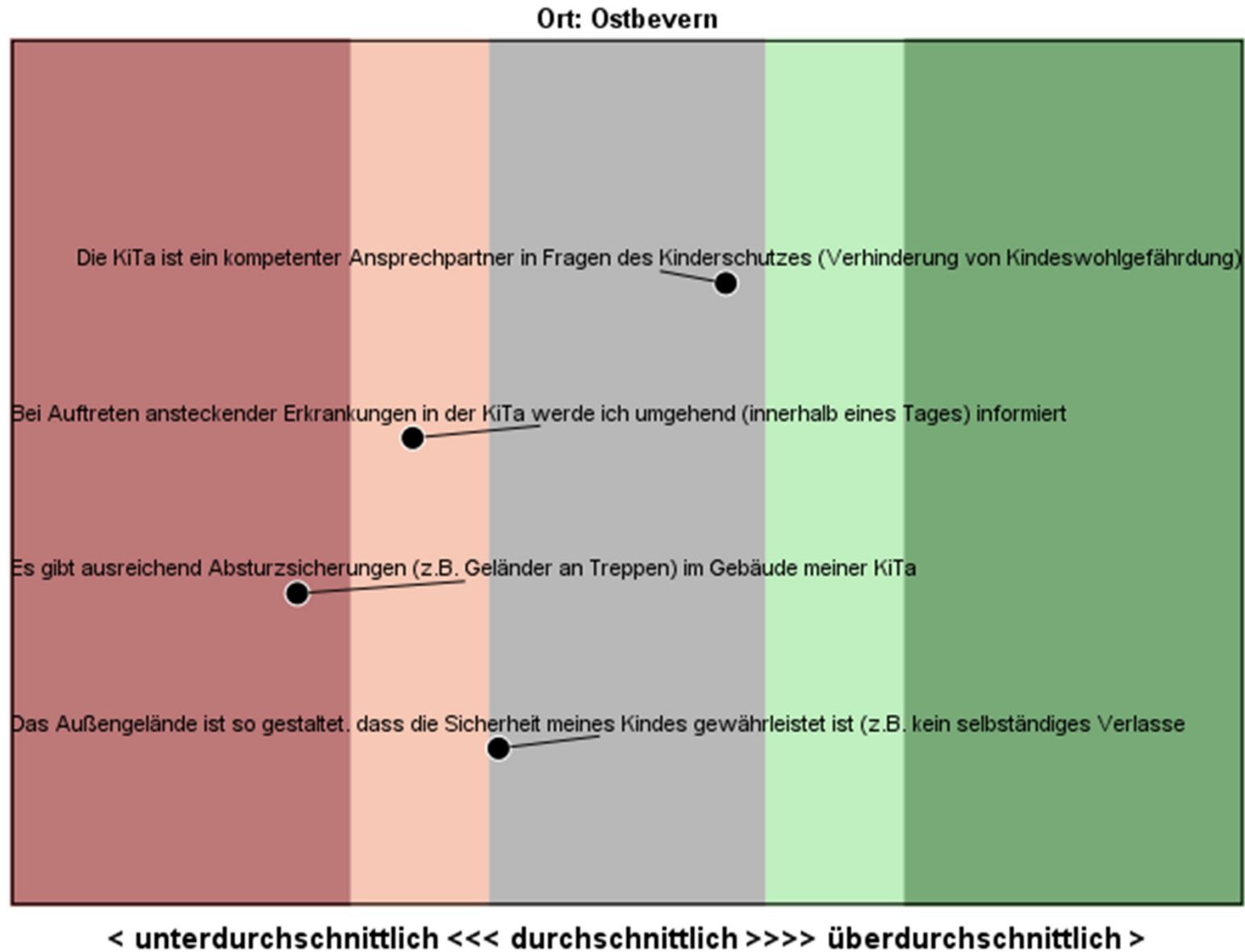
Ort: Ostbevern



< unterdurchschnittlich << durchschnittlich >>> überdurchschnittlich >

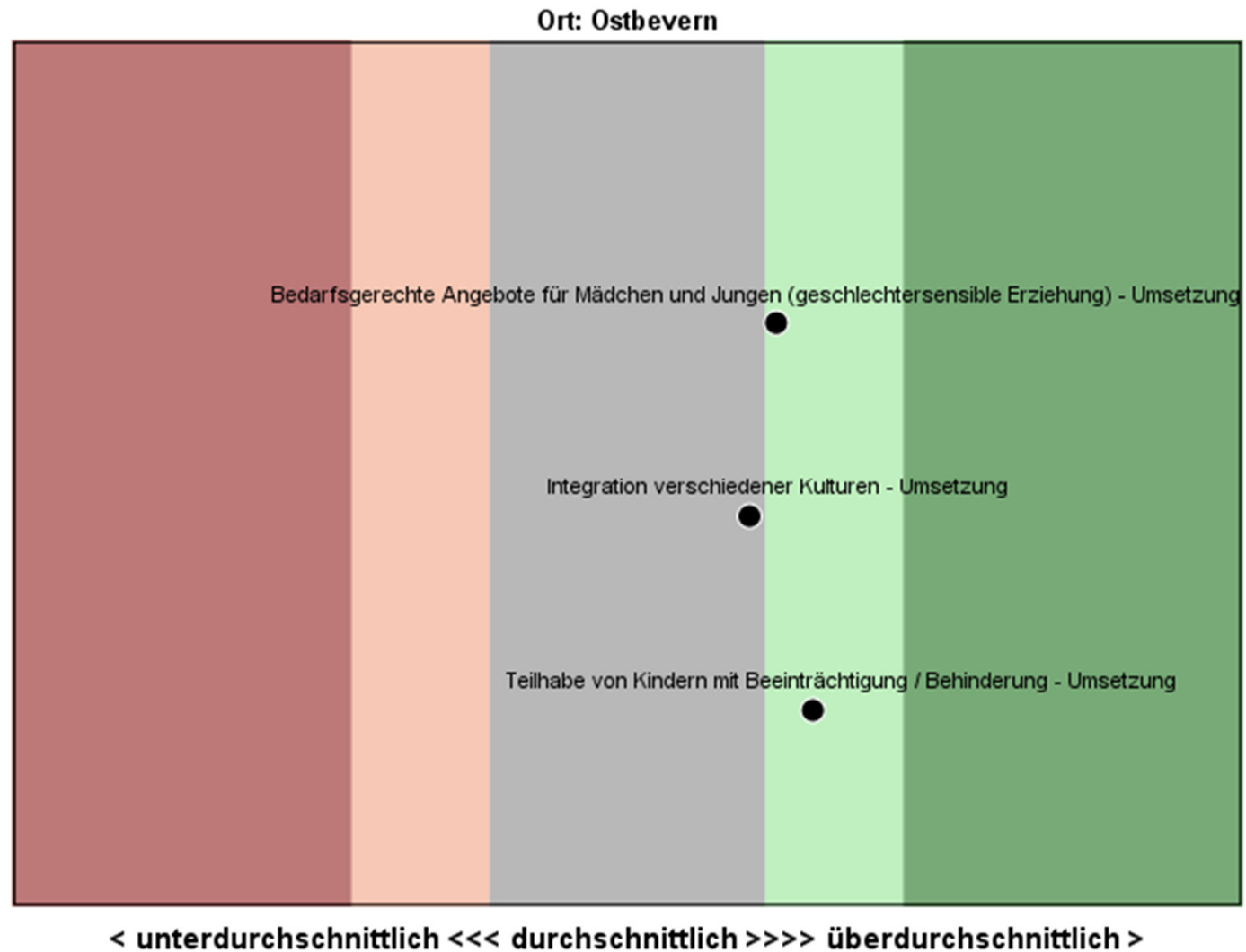
# Elternbefragung - Qualität Kindertagesbetreuung

## Ausgewählte Ergebnisse für Ostbevern



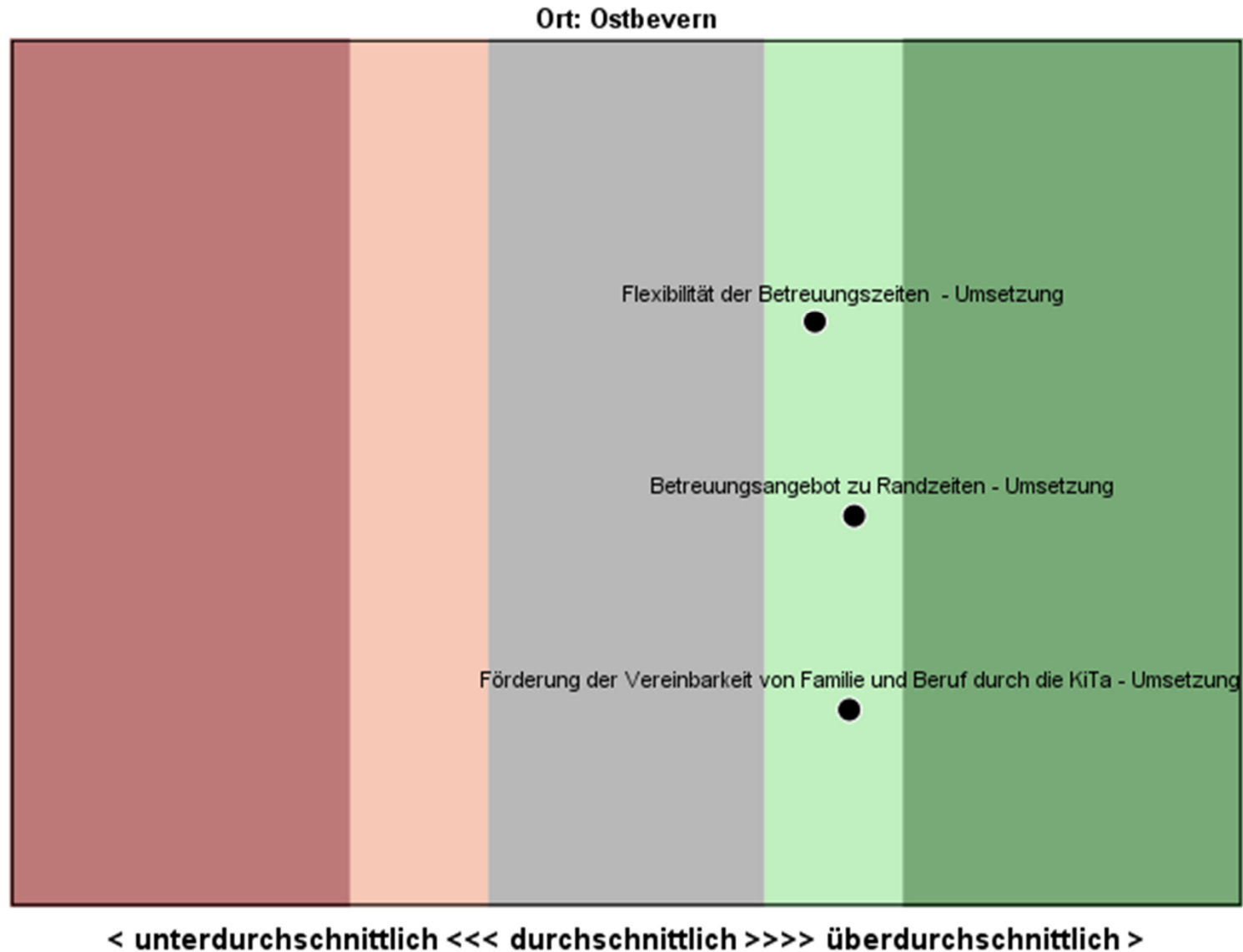
# Elternbefragung - Qualität Kindertagesbetreuung

## Ausgewählte Ergebnisse für Ostbevern



# Elternbefragung - Qualität Kindertagesbetreuung

## Ausgewählte Ergebnisse für Ostbevern





**Hilfen zur Erziehung**  
**Eingliederungshilfen**  
**Gerichtshilfen**

# Ambulante und teilstationäre Hilfen zur Erziehung

## Förderplätze OGS (plus), Erziehungsbeistandschaften, Sozialpädagogische Familienhilfen und Tagesgruppen

Ø im Jahr	2011	2012	2013	2014	2015	2016
§ 27 Förderplätze OGS/Plus	9,5 Fälle	10 Fälle	17 Fälle	16,75 Fälle	14,39 Fälle	14,09 Fälle
§ 27 Übergangsmanagement II	0 Fälle	0 Fälle	0 Fälle	0 Fälle	0 Fälle	0 Fälle
§ 30 Erziehungsbeistandschaft	0,5 Fälle	1,5 Fälle	1 Fälle	0,25 Fälle	0,63 Fälle	1,5 Fälle
§ 31 Sozialpäd. Familienhilfe	10 Fälle	10,25 Fälle	12,75 Fälle	7,25 Fälle	15,23 Fälle	10,92 Fälle
§ 32 Tagesgruppe	2 Fälle	0,25 Fälle	0 Fälle	0 Fälle	0 Fälle	0 Fälle
<b>Summe</b>	<b>22 Fälle</b>	<b>22 Fälle</b>	<b>30,75 Fälle</b>	<b>24,25 Fälle</b>	<b>30,25 Fälle</b>	<b>26,51 Fälle</b>
<b>Inanspruchnahme der Hilfen</b>	<b>0,9%</b>	<b>1,0%</b>	<b>1,4%</b>	<b>1,1%</b>	<b>1,3%</b>	<b>1,2%</b>

# Stationäre Hilfen zur Erziehung

## **Vater-/Mutter-Kind-Einrichtungen, Notsituationen, Familienpflege, Heimerziehung, Intensive sozialpädagogische Einzelbetreuung,**

<b>Ø im Jahr</b>	<b>2011</b>	<b>2012</b>	<b>2013</b>	<b>2014</b>	<b>2015</b>	<b>2016</b>
§ 19 Vater-/Mutter-Kind-Einrichtung	0 Fälle	0 Fälle	0,25 Fälle	0 Fälle	0 Fälle	0,57 Fälle
§ 20 Notsituation	1 Fälle	0 Fälle	0 Fälle	0 Fälle	0,25 Fälle	0 Fälle
§ 33/41 Familienpflege	6,75 Fälle	6 Fälle	11 Fälle	11,5 Fälle	11,33 Fälle	12,82 Fälle
§ 34/41 Heimpflege	4,25 Fälle	3 Fälle	1,75 Fälle	2,5 Fälle	3,55 Fälle	4,61 Fälle
§ 35 Intensive soz.päd. Einzelbetreuung	2,5 Fälle	1,25 Fälle	0,25 Fälle	1,25 Fälle	1,03 Fälle	0 Fälle
<b>Summe</b>	<b>14,5 Fälle</b>	<b>10,25 Fälle</b>	<b>13,25 Fälle</b>	<b>15,25 Fälle</b>	<b>16,16 Fälle</b>	<b>18 Fälle</b>
<b>Inanspruchnahme der Hilfen</b>	<b>0,5%</b>	<b>0,4%</b>	<b>0,5%</b>	<b>0,6%</b>	<b>0,6%</b>	<b>0,7%</b>

# Eingliederungshilfen für seelisch behinderte Kinder und Jugendliche

## Ambulante und stationäre Hilfen

Ø im Jahr	2011	2012	2013	2014	2015	2016
ambulante Hilfe	2,25 Fälle	1 Fälle	2 Fälle	4,25 Fälle	6,9 Fälle	6,25 Fälle
stationäre Hilfe	1 Fälle	0 Fälle	0 Fälle	0,75 Fälle	1 Fälle	1 Fälle
<b>Summe</b>	<b>3,25 Fälle</b>	<b>1 Fälle</b>	<b>2 Fälle</b>	<b>5 Fälle</b>	<b>7,9 Fälle</b>	<b>7,25 Fälle</b>
Inanspruchnahme der Hilfen	0,1%	0,0%	0,1%	0,2%	0,3%	0,3%

# Gerichtshilfen

## Familiengerichtshilfen und Jugendgerichtshilfen

Neufälle im Jahr	2011	2012	2013	2014	2015	2016
§ 50 Familiengerichtshilfe	41 Fälle	25 Fälle	36 Fälle	39 Fälle	41 Fälle	24 Fälle
§ 52 Jugendgerichtshilfe	36 Fälle	36 Fälle	35 Fälle	37 Fälle	32 Fälle	36 Fälle
Inanspruchnahme der Hilfen	3,3%	2,6%	3,2%	3,4%	3,3%	2,7%

# Zentrale aktuelle Themen / Vorhaben des AKJF

1. Qualitätsentwicklung Kindertagesbetreuung aktuell  
Qualitätsgespräche mit den Trägern =>  
Ergebnistransfer auch an das Land NRW (KiBiz-  
Revision)
2. Eigenständige Jugendpolitik 30.05.2017  
Auftaktveranstaltung mit Ministerium und BDKJ-  
Landesvorsitzende
3. Ausbau Übergangskonzept II (Kita zur Grundschule für  
Kinder mit erkanntem Förderbedarf)