

## Vorbemerkung

Der Rettungsdienst ist ein elementarer Bereich des Gesundheitswesens. Hier ist Qualität eine unausgesprochene Selbstverständlichkeit. Im Kreis Warendorf wird ein flächendeckendes Netz von Rettungswachen, Fahrzeugen und Personal vorgehalten, so dass zu jeder Zeit und bei jeder Witterung innerhalb kürzester Zeit Hilfe an jedem Einsatzort eintreffen kann. Eine fundierte Ausbildung des eingesetzten Personals und eine gute technische Ausrüstung bei Fahrzeugen und Geräten gewährleisten einen hohen Standard.

Auch wenn die Kostendiskussion im Gesundheitswesen dazu auffordert, die Ausgaben für die Solidargemeinschaft so gering wie möglich zu halten, gilt es doch, immer wieder zu prüfen, wo Qualität im Rettungsdienst maßvoll verbessert werden kann.

Die Situation des Rettungsdienstes im Kreis Warendorf stagniert nicht, sondern wird Jahr für Jahr einer Qualitätskontrolle unterzogen. Gerade im letzten Jahr wurde sowohl im Rettungsdienst des Kreises als auch der mittleren Städte wiederum viel getan, um inhaltliche Verbesserungen zu erreichen. Dies zeigt die umfangreiche Auflistung im Inhaltsverzeichnis unter der Überschrift Qualitätsmanagement.

Bereits im vorigen Jahr ist mit der Novellierung des Rettungsdienstbedarfsplanes begonnen worden. Dies wird in diesem Jahr fortgesetzt. Auch hierbei wird gerade das Ziel verfolgt, die Qualität des Rettungsdienstes zu verbessern.



In 2008 sind im Regelrettungsdienst insgesamt ca. 28.000 Einsätze durchgeführt worden. Diese verteilen sich wie folgt:

- Rettungswagen (RTW), Notarztwagen (NAW): 17.240
    - davon:
    - RTW mit Einsatzmittel\*: 14.776
    - RTW ohne Einsatzmittel: 290
    - Krankentransporteinsätze, die mit RTW durchgeführt wurden: 2.174
  - Krankentransportwagen (KTW): 5.734
  - Notarzteinsatzfahrzeug (NEF): 5.178
  - Rettungshubschraubereinsätze (RTH): 58
- \*Martinshorn und Blaulicht

Der anschließende Bericht enthält, wie in den früheren Jahren, zunächst Informationen zu Schwerpunktthemen in 2008, zu Besonderheiten im Rettungsdienst der mittleren Städte und anschließend statistische Angaben zu Einsatzzahlen und -zeiten sowie Erläuterungen zu Eintreffzeiten über 12 Minuten nach Alarmierung der Einsatzkräfte.

# Gesamtübersicht Rettungseinsätze und Krankentransporte

In der nachfolgenden Übersicht werden die Einsatzzahlen des Jahres 2007 und 2008 gegenübergestellt:

Rettungswachen	RTW/NAW		KTW		Steigerung+ / Rückgang -			
	2007	2008	2007	2008	RTW/NAW		KTW	
in Kreisträgerschaft	5.522	5.618	1.776	1.809	+ 96	+ 1,74 %	+ 33	+ 1,86 %
in Trägerschaft der 4 Mittleren Städte	9.956	11.622	3.665	3.925	+ 1.666	+ 16,73 %	+ 260	+ 7,09 %
<b>Insgesamt</b>	<b>15.478*</b>	<b>17.240*</b>	<b>5.441</b>	<b>5.734</b>	<b>+ 1.762</b>	<b>+ 11,38 %</b>	<b>+ 293</b>	<b>+ 5,38 %</b>

\* RTW-Gesamteinsatzzahl (RTW mit und ohne Einsatzmittel sowie RTW als KTW)

Die Übersicht zeigt, dass die RTW-Einsatzzahlen gegenüber dem Vorjahr insgesamt weiter angestiegen sind. Diese Entwicklung ist seit Jahren zu beobachten; sie fällt jedoch von Jahr zu Jahr sehr unterschiedlich aus. Im Durchschnitt der letzten fünf Jahre betrug die Zunahme etwa 5 %.

Dies zeigt, dass die Menschen immer eher bereit sind, bei Notfällen den Rettungsdienst zu rufen. Darüber hinaus tragen diese Zahlen der demografischen Entwicklung, d.h. einer immer älter werdenden Gesellschaft Rechnung.

Die Einsatzzahl der Krankentransportwagen stabilisiert sich inzwischen auf festem Niveau. Sie ist im letzten Jahr sogar geringfügig angestiegen, nachdem der Wert in den letzten Jahren auf Grund der Auswirkungen des Gesetzes zur Modernisierung der gesetzlichen Krankenversicherung (GMG) zurückgegangen war. Es muss davon ausgegangen werden, dass die anfordernden Stellen – hier insbesondere Krankenhäuser und Ärzte – genau differenzieren, wann ein so genannter qualifizierter Krankentransport erforderlich ist. Derartige Krankentransporte müssen mindestens von einem Rettungsanwärter

und einem Rettungshelfer begleitet werden. Die übrigen Patienten werden regelmäßig über Mietwagen als so genannte nicht qualifizierte Fahrten abgewickelt.

Bekanntlich verfolgt der Kreis seit Jahren im Rettungsdienst das Ziel, in 95 % aller Notfälle innerhalb von 12 Minuten nach Alarmierung mit einem Rettungsfahrzeug am Einsatzort einzutreffen.



Diese Werte konnten auch in 2008 sowohl bei den Rettungswachen des Kreises als auch bei den Wachen der mittleren Städte eingehalten werden. Wie immer liegen dabei die Zahlen der mittleren Städte

im Vergleich zu den Ergebnissen der Kreiswachen etwas besser, weil dort im Regelfall kürzere Wegstrecken zu bewältigen sind.

#### Einsätze 2008

	<b>RTW-Einsätze</b>	<b>davon über 12 Min.</b>	<b>in %</b>	<b>Einsätze bis 12 Min.</b>
Kreis-RTW	5.157	214	4,1 %	95,9 %
4 Städte	9.619	280	2,9 %	97,1 %
<b>Summe</b>	<b>14.776 *</b>	<b>494</b>	<b>3,3 %</b>	<b>96,7 %</b>

\* RTW mit Einsatzmittel

#### Einsätze 2007

	<b>RTW-Einsätze</b>	<b>davon über 12 Min.</b>	<b>in %</b>	<b>Einsätze bis 12 Min.</b>
Kreis-RTW	5.086	180	3,5 %	96,5 %
4 Städte	8.394	182	2,2 %	97,8 %
<b>Summe</b>	<b>13.480 *</b>	<b>362</b>	<b>2,7 %</b>	<b>97,3 %</b>

\* RTW mit Einsatzmittel

## 3. Schwerpunktthemen des Berichtsjahres

### 3.1 Regelrettungsdienst

#### 3.1.1 Qualitätsmanagement im Rettungsdienst

##### ➤ Umstellung auf neue Medikamentenversorgung

Auf Grund neuer gesetzlicher Regelungen müssen Rettungsdienste für den Verbrauch ihrer Arzneimittel einen besonderen Versorgungsvertrag mit einer Apotheke schließen. Der Vertrag beinhaltet nicht nur die reine Belieferung mit Arzneimitteln, sondern auch eine umfangreiche pharmazeutische Betreuung. Diese umfasst an den Rettungswachen Beratung, Information, Schulung und Fortbildung der Mitarbeiter sowie die regelmäßige Arzneimittelüberwachung und Controlling.



Die Arzneimittelversorgung des Kreisrettungsdienstes wurde im Frühjahr 2008 dementsprechend neu ausgeschrieben und ab Juni 2008 an eine größere Versandapotheke vergeben. Der beauftragte Apotheker überprüft zusammen mit dem Ärztlichen Leiter Rettungsdienst halbjährlich die Beschaffenheit, Aufbewahrung und den Umfang der Arzneimittelvorräte.

Bei den ersten Begehungen wurden Mängel bei der Aufbewahrung festgestellt, die zwar inzwischen grundsätzlich abgestellt sind, aber teilweise noch dauerhafte Lösungen erfordern.

Gemäß den gesetzlichen Vorschriften ist eine Arzneimittelkommission gebildet worden, die insbesondere die für den laufenden Verbrauch in den Kreis-Rettungsdiensteinrichtungen bestimmten Arzneimittel festlegt. Arzneimittelbeauftragte der einzelnen Wachen haben an einer Schulung zum Thema Arzneimittelkunde teilgenommen, um zu gewährleisten, dass die höheren qualitativen Anforderungen in der Arzneimittelversorgung optimal umgesetzt werden.

##### ➤ Einführung und Schulung Notkompetenz

Die Rettungskräfte sollen grundsätzlich am Notfallort als Helfer des Arztes tätig werden sowie bis zur Übernahme der Behandlung durch den Arzt lebensrettende Maßnahmen bei Notfallpatienten durchführen. Außerdem haben sie die Aufgabe, die Transportfähigkeit des Notfallpatienten herzustellen und die lebenswichtigen Körperfunktionen während des Transportes zu beobachten und aufrechtzuerhalten.

Ärztliche Maßnahmen dürfen grundsätzlich nicht durch den Rettungsassistenten übernommen

werden. Gleichwohl gibt es Situationen, in denen der Rettungsassistent nach eigener Entscheidung ohne ärztliche Delegation und Weisung und damit in voller Eigenverantwortung überbrückende Maßnahmen zur Lebenserhaltung und Abwendung schwerer gesundheitlicher Störungen durchführen muss, die nach ihrer Art ärztliche Maßnahmen sind.

Handlungen des Rettungsassistenten auf Grundlage des rechtfertigenden Notstandes sind von der Bundesärztekammer in mehreren Veröffentlichungen im Rahmen der **"Notkompetenz"** definiert worden. Ferner sind konkrete Empfehlungen zur Schulung, Evaluation und Qualitätssicherung festgelegt worden.



Notkompetenzschulung 03/2009

Diese Empfehlungen sind vom Ärztlichen Leiter Rettungsdienst auf die örtlichen Gegebenheiten abgestimmt und im Rahmen eines standardisierten Schulungsprogramms bei den Kreisrettungswachen umgesetzt worden. Neben einer Grundschulung in zwei Modulen finden Nachbereitungen der Einzeleinsätze und jährliche Rezertifizierungen statt.

### ➤ **Aufstockung Stellenumfang Ärztlicher Leiter Rettungsdienst**

Im August 2004 wurde vom Kreis Warendorf die Funktion "Ärztlicher Leiter Rettungsdienst (ÄLR)" mit einer ¼ Stelle eingerichtet. Die Tätigkeit als ÄLR betrifft schwerpunktmäßig die Qualitätssicherung und die Standardisierung von Kernprozessen im Rettungsdienst des Kreises Warendorf. In diesem Zusammenhang ist er u. a. zuständig für folgende Maßnahmen:

- Mitwirkung bei der Bedarfsplanung für den Rettungsdienst
- medizinisches Qualitätsmanagement der Patientenbetreuung
- Vorgaben für die notfallmedizinische Aus- und Fortbildung des Rettungsdienstpersonals
- Überprüfung der Dokumentation der Rettungseinsätze
- Standardisierung von Fahrzeugen, Geräten und Maßnahmen, um Kostenersparnisse zu erzielen
- Mitwirkung bei der Beschaffung von Rettungsmitteln
- Überwachung der Arbeitsmedizin und Hygiene im Rettungsdienst
- Kontaktpflege zwischen niedergelassenen Ärzten und Notärzten/Leitenden Notärzten, und ärztlichen Leitern der Notarztstandorte
- Mitwirkung bei der Koordinierung des Rettungsdienstes im Bereich des Kreises und der mittleren Städte
- Gründung und Führung einer Arzneimittelkommission
- Etablierung und ständige Erneuerung eines evidenzbasierten Ausrüstungs- und Medikamentenstandards

Seine umfangreichen Aufgaben haben es erforderlich gemacht, den Stellenumfang auf 50 % anzuheben. Dies entspricht auch der Vorgehensweise vieler anderer umliegender Kreise und Städte.

➤ **Rettungswachenüberprüfung durch die Betriebsärztin und durch die Fachkraft für Arbeitssicherheit**

Vorrangige Aufgaben eines Betriebsarztes sind der Arbeits- und Gesundheitsschutz der Mitarbeiter. Während er insbesondere gesundheitliche Aspekte überwacht, überprüft die Fachkraft für Arbeitssicherheit die Beachtung der arbeitsschutzrechtlichen Anforderungen in technischer Hinsicht.

Im Laufe des Berichtsjahres ist bei allen Rettungswachen des Kreises durch die Betriebsärztin zusammen mit der Fachkraft für Arbeitssicherheit des Kreises überprüft worden, inwieweit der Arbeits- und Gesundheitsschutz in den betrieblichen Einrichtungen ausreichend sichergestellt wird. Festgestellte Mängel wurden aufgenommen und werden nach und nach abgestellt.

Inzwischen wurden von den Rettungswachen des Kreises Sicherheitsbeauftragte benannt. Sie werden noch für ihre Aufgaben besonders geschult und sind direkte Ansprechpartner für die Fachkraft für Arbeitssicherheit des Kreises.

➤ **Umsetzung der neuen Technischen Regeln für biologische Arbeitsstoffe (TRBA 250)**

Die TRBA geben den Stand der sicherheitstechnischen, arbeitsmedizinischen, hygienischen sowie arbeitswissenschaftlichen Anforderungen bei Tätigkeiten mit biologischen Arbeitsstoffen wieder. Sie werden vom Ausschuss für biologische Arbeitsstoffe (ABAS) aufgestellt und ständig den aktuellen Entwicklungen angepasst. Nachdem im Februar 2008 neue Regelungen beschlossen wurden, sind diese im Rettungsdienst des Kreises umgesetzt worden.

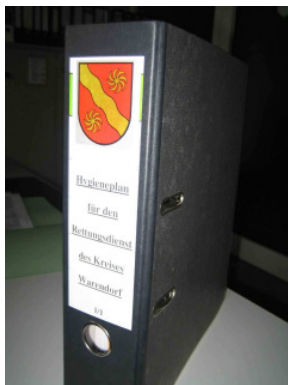


Hierbei geht es insbesondere darum, im Rettungsdienst sichere Instrumente einzusetzen, erforderliche Schutzmaßnahmen bereitzustellen und Schutzimpfungen anzubieten. So wurde beispielsweise durch den Ärztlichen Leiter Rettungsdienst detaillierte Regelungen für Maßnahmen bei Nadelstichverletzungen herausgegeben.

➤ **Neuer Hygieneplan Rettungsdienst**

Nach der vorgenannten TRBA 250, ist es u. a. auch Pflicht, ausreichende Vorkehrungen für den Hygieneschutz zu treffen.

Der Kreis hat hierfür einen neuen Hygieneplan für den Rettungsdienst des Kreises Warendorf



aufgestellt. Dieser umfangreiche Plan ist von den Desinfektoren in Absprache mit dem Kreisgesundheitsamt und dem Ärztlichen Leiter Rettungsdienst ausgearbeitet worden. Neben dem ausführlichen Hygieneplan wurde an jeder Wache den Mitarbeitern ein Ordner für Desinfektionsnachweise und für die Fahrzeuge eine Kurzübersicht der Maßnahmen bei Infektionskrankheiten zur Verfügung gestellt.

### ➤ Einführung Lyse

Im Erlass vom 05.05.2008 führt das Ministerium für Arbeit, Gesundheit und Soziales des Landes NRW Empfehlungen des Landesfachbeirates Rettungsdienst zur präklinischen Lyse aus. Danach wird empfohlen bei sogenannten ST-Hebungsinfarkten ein Thrombolytikum (Blutgerinnsel auflösendes Medikament) einzusetzen.

Der Arbeitskreis Ärztlicher Leiter Rettungsdienst betonte bereits 2004 aus medizinischer Sicht die Notwendigkeit, auf jedem artzbesetzten Rettungsmittel ein Thrombolytikum mitzuführen. Gleichzeitig wurde empfohlen, geeignete Qualitätssicherungsmaßnahmen zu etablieren, um einen medizinisch

und wirtschaftlich sachgerechten Umgang mit dieser Therapieoption zu gewährleisten.

Der Kreis Warendorf führt diese Therapieoption für die NEF in Kreisträgerschaft 2008 / 2009 ein. Der Ärztliche Leiter Rettungsdienst empfiehlt die Einführung dieser Therapieoption für alle artzbesetzten Rettungsmittel im Kreisgebiet und damit auch für die mittleren Städte Ahlen, Beckum, Oelde und Warendorf als Träger einer Rettungswache. Um die konzeptionellen und strukturellen Voraussetzungen für einen effizienten Handlungsablauf vor Ort und eine Zuständigkeiten im Qualitätsmanagement zu diskutieren, wurden die Ärztlichen Leiter Notarztstandort zu Informationstreffen einladen.

Die präklinische Lyse ist eine notärztliche Therapieoption mit strengen Einschlusskriterien und Kontraindikationen. Für die genau definierte Untergruppe von Patienten mit sog. ST-Hebungsinfarkten bringt diese Massnahme einen deutlichen Überlebensvorteil. Gleichwohl ist die Durchführung der Thrombolyse im Einzelfall nicht verpflichtend, sondern obliegt der Notarzt genauen Bewertung und Diagnostik durch einen Notarzt.

Im Rahmen der forensischen Absicherung sieht der Kreis Warendorf Schulungen mit Fallbesprechungen vor, die die Voraussetzung zum Einsatz der Lyse durch die Notärzte sind und auch allen Rettungsdienstsmitarbeitern offen stehen. Finanzierung und Referenten für diese Schulungen wurden vom Kreis organisiert. Schulungstermine sind an allen Notarztstandorten im Kreisgebiet vorgesehen.

Es wird erwartet, dass sich an dem Projekt auch alle mittleren Städte als Träger einer Rettungswache beteiligen.

### ➤ Einführung Notfallkarte im Rettungsdienst

Der Kreis hat im Berichtsjahr eine Notfallkarte für den Rettungsdienst herausgegeben. Diese Karte ist insbesondere für Menschen mit einem erhöhten Gesundheitsrisiko gedacht, damit die Rettungskräfte im Notfall einen schnellen Zugang zu den wichtigsten Gesundheitsdaten einer Patientin oder eines Patienten haben. Sie soll – in einem verschlossenen Briefumschlag – an der Rückseite der Wohnungstür aufgehängt werden.

Der Rettungsdienst kann den Umschlag zu einer Akutbehandlung öffnen bzw. im Krankenhaus abgeben. In der Notfallkarte sind die wichtigsten Gesundheitsdaten vermerkt.

Sie enthält wichtige Informationen über Grunderkrankungen, Medikamenteneinnahme, Unverträglichkeiten und Allergien. Zudem gibt sie Auskunft darüber, ob der Patient möglicherweise einen Herzschrittmacher hat oder andere Hilfsmittel benötigt. Weitere Angaben – z. B. zum Hausarzt oder welche Personen in einem Notfall informiert werden sollen - können in die Karte eingetragen werden.



Vorstellung der Notfallkarte

Die Notfallkarte wurde den Städten und Gemeinden zur Verfügung gestellt, damit diese sie in ihrem eigenen Stadt-/Gemeindegebiet publizieren und für die Bürgerin / den Bürger vorhalten.

### 3.1.2 First-Responder-Gruppen

Auch wenn der Regelrettungsdienst gut organisiert ist, können First-Responder-Gruppen in Notfällen noch vor Eintreffen des Rettungsdienstes oftmals erfolgreich Erste Hilfe leisten. Der Kreis begrüßt diesen Einsatz und dankt allen beteiligten Kräften für ihren engagierten Einsatz.

Auf Anforderung werden die First-Responder-Gruppen durch den Ärztlichen Leiter Rettungsdienst zum Thema "Wiederbelebende Sofortmaßnahmen vor dem Einsatz des Regelrettungsdienstes" geschult, damit eine gute Zusammenarbeit mit dem Rettungsdienst gewährleistet ist.

Im abgelaufenen Jahr ist eine weitere Einheit, nämlich die First-Responder-Gruppe des DRK Ortsvereines Freckenhorst hinzugekommen. Diese nahm ihren Dienst im Juni 2008 auf. Nachfolgende Gruppen bestehen mit folgenden selbst-angegebenen Einsatzzahlen:



<u>Jahr der Einrichtung</u>	<u>Betreiber</u>	<u>Alarmierungsgrund</u>	<u>Anzahl Einsätze 2008</u>
1999	Feuerwehr Drensteinfurt, Löschzug Rinkeode	Einsätze im Ortsteil Rinkeode, bei denen ein Notarzt erforderlich ist	43
2001	DRK-Ortsverein Telgte	Rettungswache Ostbevern ist nicht mehr besetzt (abends 18.30 bis 07.30 Uhr) <u>und</u> RTW Telgte ist bereits im Einsatz	62
2003	DRK-Ortsverein Ostbevern	Notfälle im Raum Ostbevern/Brock/Nachbargemeinden <u>und</u> RTW Ostbevern ist nicht mehr im Dienst <u>und</u> RTW Telgte ist bereits im Einsatz	23
2004	Feuerwehr Sendenhorst, Löschzug Albersloh	Notfälle mit Notarzt im Ortsteil Albersloh	39
2004	Freiwillige Feuerwehr Sassenberg	Notfalleinsätze in Sassenberg, wenn ein Notarzt erforderlich ist und an der Rettungswache Warendorf kein RTW zur Verfügung steht	5
2005	Freiwillige Feuerwehr Everswinkel in Zusammenarbeit mit DRK Ortsverein	täglich 18.00 – 06.00 Uhr und an Wochenenden und Feiertagen ganztägig, wenn im Gemeindegebiet Everswinkel ein Primär-Notarzt erforderlich ist	57
2008	DRK Ortsverein Freckenhorst	für den Ortsteil Freckenhorst steht kein RTW der Rettungswachen Warendorf und Ennigerloh, bzw. für den Ortsteil Hoetmar steht kein RTW der RW Sendenhorst zur Verfügung	0

### 3.1.3 Psychosoziale Unterstützung

Bereits in 2002 wurde durch die evangelische und katholische Kirche eine Notfallseelsorge im Kreis Warendorf eingerichtet. Nach einer Probephase wurde das "System" im Mai 2003 unter Schirmherrschaft des Landrates installiert. Diese übernimmt bei psychischen Notfällen im Aufgabenbereich Rettungsdienst, Feuerwehr und Polizei die seelsorgerische Betreuung. Sie wird insbesondere bei vielen schweren Unfällen bzw. bei häuslichen und medizinischen Notfällen sowie bei der Überbringung von Todesnachrichten erforderlich. Dabei umfasst das Hilfsangebot Seelsorge für direkt Betroffene und für Einsatzkräfte.

Durch eine zentrale Anlaufstelle wird gewährleistet, dass die Leitstelle des Kreises bei Bedarfssituationen für das gesamte Kreisgebiet einen festen Ansprechpartner hat, von dem der Notfallseelsorger oder weitere Facheinrichtungen vermittelt werden. Eine Facheinrichtung ist auch die DRK-Notfallbetreuung Warendorf, die in vielen Fällen mit eingeschaltet wurde. Im vergangenen Jahr gab es insgesamt 102 Einsätze, davon 79 im häuslichen und 33 im außerhäuslichen Bereich. Die durchschnittliche Einsatzdauer betrug ca. 2 ½ Stunden je Einsatz. Für das große Engagement der Seelsorger, aber auch der Notfallbetreuer des DRK, sei an dieser Stelle herzlich gedankt.



Vorlage Jahresbericht Notfallseelsorge 2008

### 3.1.4 Novellierung Rettungsdienstbedarfsplan

Wie bereits im letzten Erfahrungsbericht dargestellt wurde, sind die Regelungen des derzeit geltenden Rettungsdienstbedarfsplanes Mitte 2005 abschließend umgesetzt worden. Da dieser Plan nach dem Rettungsgesetz NRW kontinuierlich zu überprüfen und bei Bedarf spätestens alle vier Jahre zu ändern ist, wurde Ende 2007 eine Novellierung des Bedarfsplanes eingeleitet. Hierfür ist ein umfangreiches Beteiligungsverfahren erforderlich. Nachdem zunächst interne Bereiche des Kreises, u. a. der Ärztliche Leiter Rettungsdienst, der Kreisbrandmeister, die Leitstelle und die Rettungswachen beteiligt worden sind, folgten im weiteren Beteiligungsverfahren Abstimmungen mit den mittleren Städten und den Hilfsorganisationen. Im weiteren Verfahren sollen die Verbände der Krankenkassen, die zuständige Berufsgenossenschaft und die Gesundheitskonferenz beteiligt werden. Abschließend wird der geänderte Rettungsdienstbedarfsplan dem Kreisausschuss/ Kreistag zur Zustimmung vorgelegt.

# Personal im Rettungsdienst

## 3.2.1 Hauptamtliche Mitarbeiter im Rettungsdienst des Kreises

Wie bereits im letzten Erfahrungsbericht dargestellt, wurde im Rahmen der Änderung des Arbeitszeitgesetzes die Arbeitszeit bei den Rettungswachen des Kreises zum 01.01.2007 auf eine 48-Stundenwoche umgestellt (früher 54 Stunden). Auf Grund dieser Änderung musste die Mitarbeiterzahl erhöht werden. Hierfür wurden zunächst fünf zusätzliche Mitarbeiter eingestellt. Dies scheint nach den derzeitigen Erfahrungswerten ausreichend. Die weitere Entwicklung muss beobachtet werden.

## 3.2.2 Ehrenamtliche Tätigkeit (geringfügig Beschäftigte) im Rettungsdienst

Die Anzahl der ehrenamtlichen Kräfte ist im Berichtsjahr leicht zurückgegangen. Ursache sind in der Regel oftmals nicht vorhersehbare familiäre oder berufliche Veränderungen. Gleichwohl wurden von den verbleibenden ehrenamtlichen Kräften immerhin ca. 14.000 Stunden geleistet, wodurch rechnerisch etwa 7,5 hauptamtliche Mitarbeiter ersetzt werden. Dies würde zusätzlichen Personalkosten in Höhe von ca. 300.000 Euro entsprechen. Für diesen engagierten Einsatz gebührt den ehrenamtlichen Kräften ein herzliches Dankeschön. Der Kreis kann und will auf diese ehrenamtliche Unterstützung nicht verzichten.



Die ehrenamtlichen Kräfte absolvieren ebenso wie die hauptamtlichen Kräfte in jedem Jahr eine 30-Stunden-Fortbildung im Rettungsdienst um zu gewährleisten, dass vorhandenes Wissen gefestigt wird und neue rettungsdienstliche/medizinische Anforderungen berücksichtigt werden.

# Rettungsdienst bei einem Massenanfall von Verletzten / Überörtliche Hilfe

## 3.3.1 Großübung des DRK-Ortsvereines Warendorf

Unter Leitung des DRK-Ortsvereines Warendorf fanden im Juni acht simulierte größere Übungen in Warendorf und den umliegenden Stadtteilen statt. Bei diesen Übungen probten die Einsatzkräfte den "Massenanfall von Verletzten" (ManV). Die Übungen dienten dem praktischen Abschluss der Fortbildung von zwölf Rettungsassistenten zum "Organisatorischen Leiter Rettungsdienst" (OrgL). Die Abschlussprüfungen wurden durch die DRK-Landesschule Westfalen-Lippe in Münster abgenommen und in Zusammenarbeit mit dem DRK-Ortsverein Warendorf organisiert.



Ziel dieser acht Übungen war es, das Zusammenarbeiten der unterschiedlichen Organisationen im größeren Schadensfall zu trainieren und mögliche Schwachstellen zu erkennen und zu beheben. Beteiligt waren insgesamt 300 Einsatzkräfte der Freiwilligen Feuerwehr, der Hilfsorganisationen DRK und Malteser, Rettungsdienstkräfte der Mittleren Städte Ahlen, Beckum, Oelde

und Warendorf, das THW, die DLRG und verschiedene Notärzte des Josephs-Hospitals Warendorf.

## 3.3.2 Übung der Einsatzleitung für Großschadensereignisse und der Abschnittsleitung medizinische Rettung des Kreises Warendorf

Im September 2008 fand in den Räumen des Kreishauses eine Stabsrahmenübung der Einsatzleitung für Großschadensereignisse und der Abschnittsleitung medizinische Rettung des Kreises Warendorf statt. Die Aufgabe bestand darin, ein gedachtes Schadenszenario am Krankenhaus Warendorf zu bewältigen. Es wurde angenommen, dass durch massive Rauchausbreitung mehrere Geschosse des Hospitals betroffen waren. Neben der Räumung von zwei Stationen galt es unter anderem, sämtliche Maßnahmen der Brandbekämpfung und Menschenrettung zu üben sowie eine größere Anzahl von Patienten in andere Einrichtungen zu verbringen.



# Leitstelle

## 3.4.1 Arbeitszeit / Umsetzung 48-Stundenregelung

Die neuen Regelungen im Arbeitszeitgesetz haben Ende 2006 auch zu einer neuen Arbeitsverordnung Feuerwehr (AZVO Feu) geführt. Sie gilt ab 01.01.2007 und schreibt auch für die feuerwehrtechnischen Beamten eine 48-Stundenwoche vor. Die Mitarbeiter der Leitstelle haben sich zunächst im Rahmen einer so genannten Opt-Out-Regelung bereit erklärt, zunächst wie bisher die 54-Stundenwoche weiterzufahren. Hierfür wurden Ausgleichsleistungen gewährt.



Die Arbeitszeit wurde dann zum 01.07.2008, genauso wie zuvor im Rettungsdienst, auf eine 48-Stundenwoche umgestellt. Diese wird wie bei fast allen Leitstellen der umliegenden Kreise weiterhin in 24-Stundenschichten geleistet.

## 3.4.2 Bestellung Wachabteilungsführer

Die personelle Struktur der Leitstelle besteht aus drei Wachabteilungen mit jeweils fünf/sechs Mitarbeitern. Nachdem bereits früher drei Wachabteilungsführer zunächst kommissarisch eingesetzt waren, sind diese Anfang 2008 endgültig als Wachabteilungsführer bestellt worden. Daneben wurden Abwesenheitsvertreter benannt, die im Bedarfsfall deren Funktion übernehmen können.

## 3.4.3 Zusätzlicher Mitarbeiter für die Netzwerktechnik

Die zunehmenden EDV-technischen Komponenten in der Leitstelle machen es erforderlich, die Netzwerktechnik durch einen gesonderten Mitarbeiter zu betreuen. Zum 1.12. des Berichtsjahres wurde beim Kreis Warendorf, Amt für Informationstechnik und Statistik, eine Fachkraft mit informationstechnischer Ausbildung eingestellt, die ausschließlich die gesamte Netzwerkinfrastruktur der Leitstelle überwacht. In diesem Zusammenhang ist der neue Mitarbeiter u. a. auch für die IT-Anbindungen der Rettungswachen zuständig.

# Besonderheiten bei Rettungswachen der mittleren Städte

## 3.5.1 Rettungswache Ahlen

### Krankentransport

Im Oktober 2008 wurde ein neuer KTW nach DIN EN 1789 Typ B, (Notfall- KTW), in Dienst gestellt. Die Ausstattung des KTW ist gleichwertig mit der eines RTW und beinhaltet als Besonderheit eine Fahrtrage für ein Patientengewicht von bis zu 275 Kg.

### Qualitätsmanagement

Im Dezember 2008 erhielt die Rettungswache nach einem von der DEKRA Certification GmbH durchgeführten Rezertifizierungs-Untersuchungsverfahren erneut das im Dezember 2002 erstmals erteilte Zertifikat DIN ISO EN 9000:2000 für das Qualitätsmanagement des Rettungsdienstes.

Dabei wurden wiederum die Bereiche Rettungs- und Notarzteinsätze, Krankentransporte, Einsatzannahme und –abwicklung durch die Einsatzzentrale, Aus- und Fortbildung innerhalb der Lehrrettungswache, Gutachten zur rettungsdienstlichen Bewertung von Großveranstaltungen, Desinfektion und Hygiene überprüft.

### Neues Einsatzleitsystem

Im vergangenen Jahr wurde ein neues Einsatzleitsystem der Fa. ISE, Aachen, in der Einsatzzentrale der Feuerwehr Ahlen installiert. Die dazugehörige Software "Cobra" erleichtert nicht nur

die Abrechnung der Einsätze mit den Krankenkassen, sie ist u.a. auch hilfreich bei der Anfahrt zum Einsatzort, indem sie Kartenausschnitte und Einsatzhinweise anzeigt und Daten zu den Einsätzen liefert, die im Rahmen des Qualitätsmanagements ausgewertet werden können.

## 3.5.2 Rettungswache Beckum

### Krankentransport

Im August 2008 wurde ein neuer KTW Typ B mit Datenfunkanlage und Navigationssystem in Dienst gestellt.

## 3.5.3 Rettungswache Oelde

### Neue Gebührensatzung

Die Gebührensatzung für die Benutzung der Einrichtungen des Rettungsdienstes hat sich zum 01.01.2009 geändert.

## 3.5.4 Rettungswache Warendorf

### Ausbildung zum Organisatorischen Leiter Rettungsdienst und Verbandsführer:

Neun Beschäftigte der Rettungswache Warendorf wurden zum Organisatorischen Leiter Rettungsdienst (OrgL) an der DRK-Landesschule Münster ausgebildet. Im Anschluss an diese Ausbildung besuchten die Beschäftigten den Lehrgang zum Verbandsführer, den alle erfolgreich absolvierten.

### Rechtssicherheit durch Fortbildung

Zum Thema „Rechtssicherheit im Rettungsdienst“ veranstaltete die Rettungswache eine Fortbildung, bei der ein Rettungsdienstexperte über die Problematiken, die im Rettungsdienstinsatz auftreten können, referierte und mögliche Lösungen aufzeigte.

### Neue Medizintechnik für die Rettungswagen

Nach zehn Jahren wurde die Neubeschaffung von Medizintechnik für die RTW erforderlich. Zu dieser neuen Technik gehören jeweils ein Multiparameter-Monitor Corpuls C3 (EKG, Defibrillator, Kapnograph, autom. Blutdruckmessung, Telemetrie), ein Dräger Beatmungsgerät Oxylog 1000 bzw. 3000 sowie Spritzenpumpen Injektomat Agilia.

### Pharmakologie-Fortbildung

Eine Fachkraft hielt eine Fortbildung speziell über „Pharmakologie im Rettungsdienst“. Die Mitarbeiterinnen und Mitarbeiter wurden zwei Tage lang in den Themen Medikamenten Applikation, Schmerztherapie und der Gabe von Medikamenten im Rahmen der Notkompetenz geschult.

### Sicher mit dem Rettungswagen

Um die Fahrsicherheit zu erhöhen, besuchten alle Beschäftigten ein Fahrsicherheitstraining mit RTW, KTW und NEF, bei dem das Bremsen auf nasser und glatter Fahrbahn sowie das Ausweichen bei Hindernissen geübt wurden. Das Training wird wiederholt.

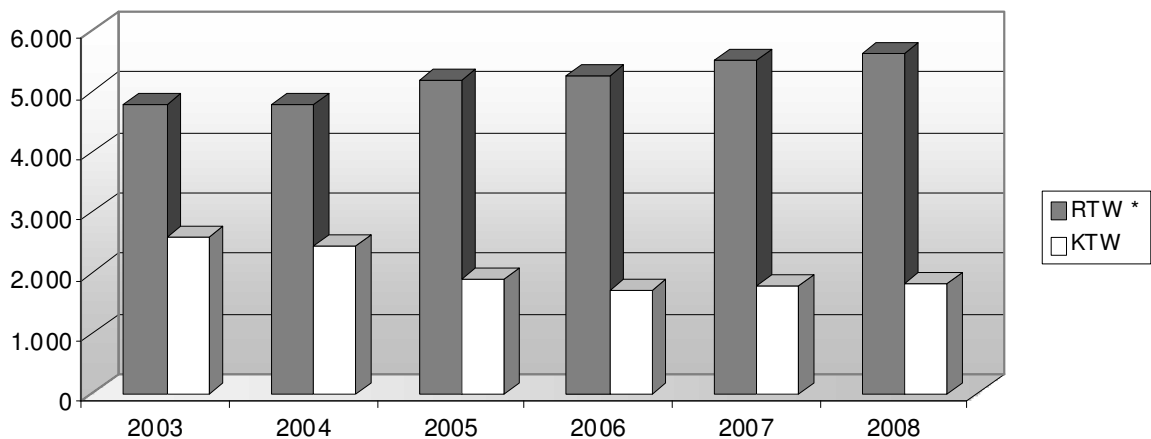
## 4. Übersichten zu den Einsatzzahlen im Rettungsdienst

### 4.1 Diagramme

#### 4.1.1 Einsatzzahlen von RTW und KTW der Kreisrettungswachen in den letzten 6 Jahren

	2003	2004	2005	2006	2007	2008
RTW *	4.779	4.789	5.196	5.247	5.522	5.618
KTW	2.582	2.435	1.885	1.717	1.776	1.809

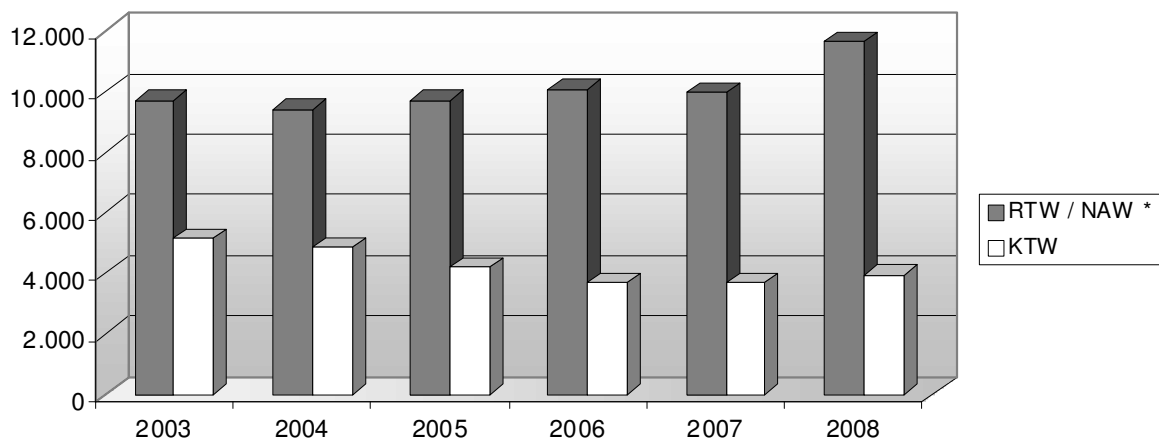
\* RTW-Gesamteinsatzzahl (RTW mit/ohne Einsatzmittel, RTW als KTW)



#### 4.1.2 Einsatzzahlen von RTW / NAW und KTW der Mittleren Städte in den letzten 6 Jahren

	2003	2004	2005	2006	2007	2008
RTW / NAW *	9.696	9.390	9.695	10.048	9.956	11.622
KTW	5.146	4.862	4.196	3.674	3.665	3.925

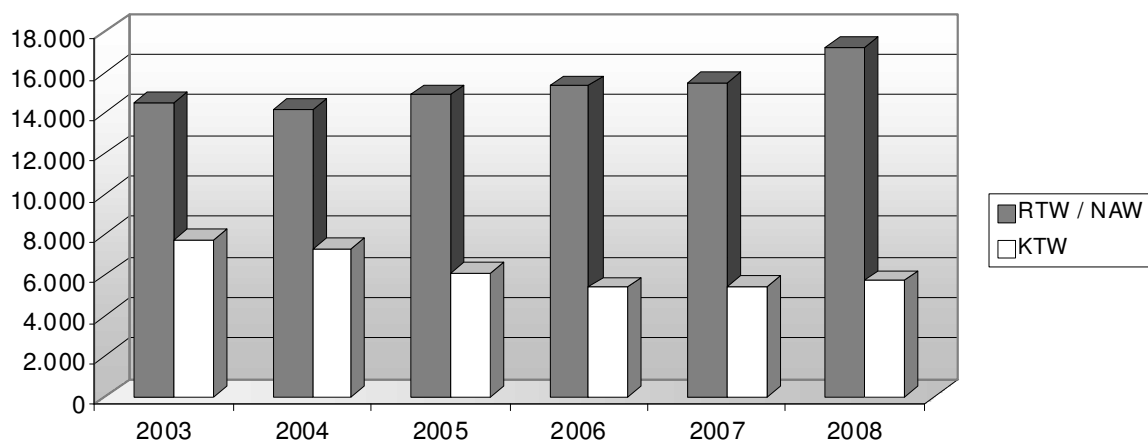
\* RTW-Gesamteinsatzzahl (RTW mit/ohne Einsatzmittel, RTW als KTW)





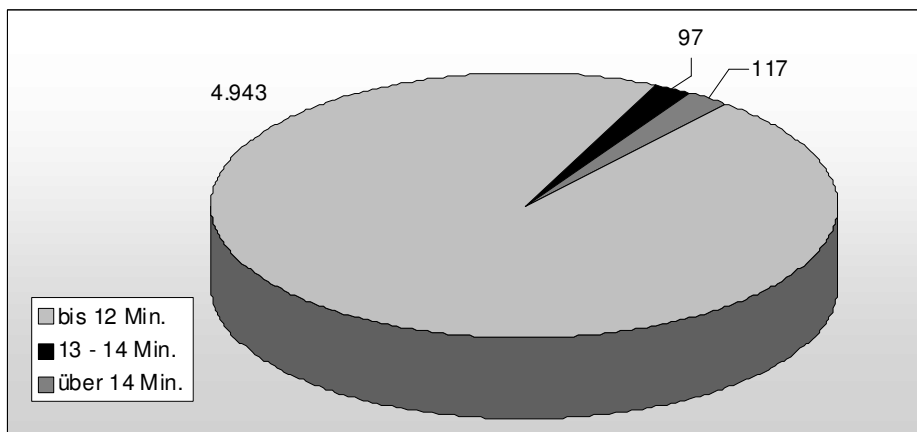
### 4.1.3 Einsatzzahlen von RTW / NAW und KTW aller Rettungswachen im Kreis Warendorf in den letzten 6 Jahren (Gesamtzahlen)

	2003	2004	2005	2006	2007	2008
RTW / NAW	14.475	14.179	14.891	15.295	15.478	17.240
KTW	7.728	7.297	6.081	5.391	5.441	5.734



### 4.1.4 Einsatzzeiten und Toleranzüberschreitungen (ab 12 Min.) der Kreisrettungswachen in 2008 \*

	bis 12 Min.	13 - 14 Min.	über 14 Min.
Kreis-RTW	4.943	97	117



\* "echte" RTW-Einsätze (d. h. mit Einsatzmittel)

## 4.2.1 Einsatzzahlen RTW (mit Einsatzmittel)

### 1. Rettungswachen in Kreisträgerschaft

Rettungswache	RTW-einsätze insges.	davon als NAW-Einsätze	davon						Uhrzeit		davon Wochen-einsätze	davon Einsätze außerh. d. Einsatzber.	zusätzl. Fehlein-sätze	zusätzl. Bereit-stellung	zusätzl. Brand-begleit-fahrten	Dauer von der Alarmierung bis zum Eintreffen am Notfallort							
			Med. Notfall	VU	Betriebs-unfall	Haus-Unfall	Schul-unfall	Sonst.	08:00-16:00	16:00-08:00						bis 8 Min.	9-10 Min.	11-12 Min.	13-14 Min.	15-16 Min.	17-18 Min.	19-20 Min.	> 20 Min.
D'furt	824		573	61	13	46	7	124	342	482	324	103	110	2	24	537	134	100	13	10	2	5	23
S'horst	975		664	66	39	91	7	108	366	609	375	78	91	13	28	624	192	96	33	18	7	4	1
E'loh	919		645	63	31	87	5	88	372	547	316	140	171	114	56	773	63	59	15	6	1	2	
Telgte	1.282		944	76	46	78	9	129	562	720	487	13	155	4	26	854	258	128	22	16	3		1
Ostbevern*	428		324	35	10	29	5	25	311	117	127	22	55	18	7	292	81	35	11	4		3	2
Wadersloh	729	79	576	32	25	25	8	63	351	378	253	33	51	3	12	657	41	19	3	6	2		1
<b>Summe</b>	<b>5.157</b>	<b>79</b>	<b>3.726</b>	<b>333</b>	<b>164</b>	<b>356</b>	<b>41</b>	<b>537</b>	<b>2.304</b>	<b>2.853</b>	<b>1.882</b>	<b>389</b>	<b>633</b>	<b>154</b>	<b>153</b>	<b>3.737</b>	<b>769</b>	<b>437</b>	<b>97</b>	<b>60</b>	<b>15</b>	<b>14</b>	<b>28</b>

\* Die Rettungswache Ostbevern ist gemäß Rettungsbedarfsplan nur in der Zeit von 7.30 - 18.30 Uhr besetzt.

### 2. Rettungswachen der Mittleren Städte

Rettungswache	RTW-einsätze insges.	davon als NAW-Einsätze	davon						Uhrzeit		davon Wochen-einsätze	davon Einsätze außerh. d. Einsatzber.	zusätzl. Fehlein-sätze	zusätzl. Bereit-stellung	zusätzl. Brand-begleit-fahrten	Dauer von der Alarmierung bis zum Eintreffen am Notfallort								
			Med. Notfall	VU	Betriebs-unfall	Haus-Unfall	Schul-unfall	Sonst.	08:00-16:00	16:00-08:00						bis 8 Min.	9-10 Min.	11-12 Min.	13-14 Min.	15-16 Min.	17-18 Min.	19-20 Min.	> 20 Min.	
Ahlen	3.526	84	2.037	120	32	63	9	1.265	1.633	1.893	1.331	75	344		93	3.384	89	45	3	5				
Beckum	965		616	77	30	70	9	163	453	512	418	75	110	53		851	40	35	19	14	3	2	1	
Neubeckum	689		409	64	15	14	2	185	329	360	307	97	133	33		633	31	18	4	1	2			
Oelde	1.264	629	757	94	32	90	10	281	576	688	449	45	114	3	34	1.012	165	81	2	1	1	2		
Warendorf	3.175	81	2.208	227	82	173	62	423	1.512	1.663	1.334	115	150		63	1.999	646	310	80	52	30	14	44	
<b>Summe</b>	<b>9.619</b>	<b>794</b>	<b>6.027</b>	<b>582</b>	<b>191</b>	<b>410</b>	<b>92</b>	<b>2.317</b>	<b>4.503</b>	<b>5.116</b>	<b>3.839</b>	<b>407</b>	<b>851</b>	<b>89</b>	<b>190</b>	<b>7.879</b>	<b>971</b>	<b>489</b>	<b>108</b>	<b>73</b>	<b>36</b>	<b>18</b>	<b>45</b>	

### 3. Kreis Warendorf insgesamt

Rettungswache	RTW-einsätze insges.	davon als NAW-Einsätze	davon						Uhrzeit		davon Wochen-einsätze	davon Einsätze außerh. d. Einsatzber.	zusätzl. Fehlein-sätze	zusätzl. Bereit-stellung	zusätzl. Brand-begleit-fahrten	Dauer von der Alarmierung bis zum Eintreffen am Notfallort							
			Med. Notfall	VU	Betriebs-unfall	Haus-Unfall	Schul-unfall	Sonst.	08:00-16:00	16:00-08:00						bis 8 Min.	9-10 Min.	11-12 Min.	13-14 Min.	15-16 Min.	17-18 Min.	19-20 Min.	> 20 Min.
Kreis	5.157	79	3.726	333	164	356	41	537	2.304	2.853	1.882	389	633	154	153	3.737	769	437	97	60	15	14	28
4 Städte	9.619	794	6.027	582	191	410	92	2.317	4.503	5.116	3.839	407	851	89	190	7.879	971	489	108	73	36	18	45
<b>Summe</b>	<b>14.776</b>	<b>873</b>	<b>9.753</b>	<b>915</b>	<b>355</b>	<b>766</b>	<b>133</b>	<b>2.854</b>	<b>6.807</b>	<b>7.969</b>	<b>5.721</b>	<b>796</b>	<b>1.484</b>	<b>243</b>	<b>343</b>	<b>11.616</b>	<b>1.740</b>	<b>926</b>	<b>205</b>	<b>133</b>	<b>51</b>	<b>32</b>	<b>73</b>

#### 4.2.2 Einsatzzahlen RTW ohne Einsatzmittel

##### 1. Rettungswachen in Kreisträgerschaft

Rettungs- wache	Einsätze insges.	Uhrzeit		davon Wochen- endein- sätze	davon Einsätze außerh. d. Einsatzber.
		08:00- 16:00	16:00- 08.00		
D'furt	31	15	16	11	1
Sendenhorst	49	18	31	10	9
Ennigerloh	21	5	16	6	6
Telgte	31	11	20	6	
Ostbevern	15	10	5	5	
Wadersloh	3	1	2	1	
<b>Summe</b>	<b>150</b>	<b>60</b>	<b>90</b>	<b>39</b>	<b>16</b>

##### 2. Rettungswachen der Mittleren Städte

Rettungs- wache	Einsätze insges.	Uhrzeit		davon Wochen- endein- sätze	davon Einsätze außerh. d. Einsatzber.
		08:00- 16:00	16:00- 08.00		
Ahlen					
Beckum					
Neubeckum					
Oelde					
Warendorf	140	53	87		
<b>Summe</b>	<b>140</b>	<b>53</b>	<b>87</b>	<b>0</b>	<b>0</b>

##### 3. Kreis Warendorf insgesamt

Rettungs- wache	Einsätze insges.	Uhrzeit		davon Wochen- endein- sätze	davon Einsätze außerh. d. Einsatzber.
		08:00- 16:00	16:00- 08.00		
Kreis	150	60	90	39	16
4 Städte	140	53	87	0	0
<b>Summe</b>	<b>290</b>	<b>113</b>	<b>177</b>	<b>39</b>	<b>16</b>

#### 4.2.3 Einsatzzahlen RTW als KTW

##### 1. Rettungswachen in Kreisträgerschaft

Rettungs- wache	Einsätze insges.	Uhrzeit		davon Wochen- endein- sätze	davon Einsätze außerh. d. Einsatzber.
		08:00- 16:00	16:00- 08.00		
D'furt	14	7	7	8	4
Sendenhorst	22	11	11	11	4
Ennigerloh	11	9	2	2	3
Telgte	159	63	96	51	3
Ostbevern	26	11	15	6	4
Wadersloh	79	41	38	19	6
<b>Summe</b>	<b>311</b>	<b>142</b>	<b>169</b>	<b>97</b>	<b>24</b>

##### 2. Rettungswachen der Mittleren Städte

Rettungs- wache	Einsätze insges.	Uhrzeit		davon Wochen- endein- sätze	davon Einsätze außerh. d. Einsatzber.
		08:00- 16:00	16:00- 08.00		
Ahlen	732	289	443	318	11
Beckum	585	254	331	235	19
Neubeckum	267	120	147	123	30
Oelde					
Warendorf	279	177	102	112	16
<b>Summe</b>	<b>1.863</b>	<b>840</b>	<b>1.023</b>	<b>788</b>	<b>76</b>

##### 3. Kreis Warendorf insgesamt

Rettungs- wache	Einsätze insges.	Uhrzeit		davon Wochen- endein- sätze	davon Einsätze außerh. d. Einsatzber.
		08:00- 16:00	16:00- 08.00		
Kreis	311	142	169	97	24
4 Städte	1.863	840	1.023	788	76
<b>Summe</b>	<b>2.174</b>	<b>982</b>	<b>1.192</b>	<b>885</b>	<b>100</b>

#### 4.2.4 Einsatzzahlen KTW

##### 1. Rettungswachen in Kreisträgerschaft

Rettungswache	KTW-Einsätze insges.	Uhrzeit		davon Wochenendeinsätze	davon Einsätze außerh. d. Einsatzber.	zus. Fehleinsätze
		08:00-16:00	16:00-08.00			
D'furt	449	446	3		271	27
Ennigerloh	806	740	66	4	660	32
Telgte	554	554			201	18
<b>Summe</b>	<b>1.809</b>	<b>1.740</b>	<b>69</b>	<b>4</b>	<b>1.132</b>	<b>77</b>

##### 2. Rettungswachen der Mittleren Städte

Rettungswache	KTW-Einsätze insges.	Uhrzeit		davon Wochenendeinsätze	davon Einsätze außerh. d. Einsatzber.	zus. Fehleinsätze
		08:00-16:00	16:00-08.00			
Ahlen	848	766	82	12	277	20
Beckum	961	926	35		177	29
Oelde	1.113	893	220	138	177	11
Warendorf	1.003	990	13	107	107	7
<b>Summe</b>	<b>3.925</b>	<b>3.575</b>	<b>350</b>	<b>257</b>	<b>738</b>	<b>67</b>

##### 3. Kreis Warendorf insgesamt

Rettungswache	KTW-Einsätze insges.	Uhrzeit		davon Wochenendeinsätze	davon Einsätze außerh. d. Einsatzber.	zus. Fehleinsätze
		08:00-16:00	16:00-08.00			
Kreis	1.809	1.740	69	4	1.132	77
4 Städte	3.925	3.575	350	257	738	67
<b>Summe</b>	<b>5.734</b>	<b>5.315</b>	<b>419</b>	<b>261</b>	<b>1.870</b>	<b>144</b>

#### 4.2.5 Einsatzzahlen NEF (sonstige Notarzteinsätze siehe unter 4.2.6)

##### 1. Rettungswachen in Kreisträgerschaft

Rettungswache	NEF-Einsätze insges.	Uhrzeit		davon Wochenendeinsätze	davon Einsätze außerh. d. Einsatzber.	Dauer von der Alarmierung bis zum Eintreffen am Notfallort								zusätzl. Fehleinsätze	
		08:00-16:00	16:00-08.00			bis 8 Min.	9-10 Min.	11-12 Min.	13-14 Min.	15-16 Min.	17-18 Min.	19-20 Min.	> 20 Min.		
															Telgte
Leitstelle	227	100	127	87		39	39	53	26	32	14	12	12		11
<b>Summe</b>	<b>703</b>	<b>426</b>	<b>277</b>	<b>179</b>	<b>26</b>	<b>342</b>	<b>146</b>	<b>101</b>	<b>36</b>	<b>35</b>	<b>18</b>	<b>12</b>	<b>13</b>	<b>47</b>	

##### 2. Rettungswachen der Mittleren Städte

Rettungswache	NEF-Einsätze insges.	Uhrzeit		davon Wochenendeinsätze	davon Einsätze außerh. d. Einsatzber.	Dauer von der Alarmierung bis zum Eintreffen am Notfallort								zusätzl. Fehleinsätze
		08:00-16:00	16:00-08.00			bis 8 Min.	9-10 Min.	11-12 Min.	13-14 Min.	15-16 Min.	17-18 Min.	19-20 Min.	> 20 Min.	
Beckum	1.011	472	539	431	223	641	149	137	42	22	14	3	3	42
Warendorf	1.692	790	902	659	611	737	264	281	243	98	32	14	23	48
<b>Summe</b>	<b>4.475</b>	<b>2.107</b>	<b>2.368</b>	<b>1.689</b>	<b>989</b>	<b>3.002</b>	<b>502</b>	<b>460</b>	<b>294</b>	<b>126</b>	<b>48</b>	<b>17</b>	<b>26</b>	<b>130</b>

##### 3. Kreis Warendorf insgesamt

Rettungswache	NEF-Einsätze insges.	Uhrzeit		davon Wochenendeinsätze	davon Einsätze außerh. d. Einsatzber.	Dauer von der Alarmierung bis zum Eintreffen am Notfallort								zusätzl. Fehleinsätze
		08:00-16:00	16:00-08.00			bis 8 Min.	9-10 Min.	11-12 Min.	13-14 Min.	15-16 Min.	17-18 Min.	19-20 Min.	> 20 Min.	
3 Städte	4.475	2.107	2.368	1.689	989	3.002	502	460	294	126	48	17	26	130
<b>Summe</b>	<b>5.178</b>	<b>2.533</b>	<b>2.645</b>	<b>1.868</b>	<b>1.015</b>	<b>3.344</b>	<b>648</b>	<b>561</b>	<b>330</b>	<b>161</b>	<b>66</b>	<b>29</b>	<b>39</b>	<b>177</b>

## 4.2.6 Übersicht der Notarzteinsätze

### 1. Rettungswachen in Kreisträgerschaft (von den Rettungswachen begleitete Notarzt-Einsätze)

Rettungswache	NA-Einsätze insges.	08.00 - 16.00 Uhr	16.00 - 08.00 Uhr	NAW	ELW S'horst	NA Oelde	NEF Beckum	NEF Harsew. / Wiedenbr.	NEF Ahlen	NEF Telgte	NEF Warendorf / Leitstelle	NEF Hamm / Lüdingh.	NEF Lippstadt / Rheda	NEF Münster / Werne	NEF Greven / Dissen	Vertrags-NA	niedergel. Arzt
Drensteinfurt	406	175	231				4		71			9		17		298	7
Sendenhorst	372	163	209				2		15	6	50	1		6		247	45
Ennigerloh	402	167	235				12	21	32	2	260						75
Telgte	581	260	321							349	209			8	15		
Ostbevern	226	165	61							119	65			23	4	8	7
Wadersloh	350	187	163	79		4	70						54			64	79
<b>Summe</b>	<b>2.337</b>	<b>1.117</b>	<b>1.220</b>	<b>79</b>	<b>0</b>	<b>16</b>	<b>97</b>	<b>0</b>	<b>118</b>	<b>476</b>	<b>584</b>	<b>10</b>	<b>54</b>	<b>54</b>	<b>19</b>	<b>617</b>	<b>213</b>

### Einsätze der Rettungswachen mit Notarzt nach Einsatzgebieten

Rettungswache	Telgte	Ennigerloh	Drensteinfurt	Wadersloh	Beckum	Oelde	Sendenhorst	Ahlen	Ostbevern	Warendorf	Sonst.	Summe
Drensteinfurt			327				40	35			4	406
Sendenhorst	31	2	23		1		306	8		1		372
Ennigerloh		337			9	19				36	1	402
Telgte	450								105	26		581
Ostbevern	63						12		138	5		226
Wadersloh				333	1	4	1				11	350
<b>Summe</b>	<b>544</b>	<b>339</b>	<b>350</b>	<b>333</b>	<b>11</b>	<b>23</b>	<b>359</b>	<b>43</b>	<b>243</b>	<b>68</b>	<b>24</b>	<b>2.337</b>

### 2. Rettungswachen der Mittleren Städte (von den Rettungswachen begleitete Notarzteinsätze)

Rettungswache	NA-Einsätze insges.	08.00 - 16.00 Uhr	16.00 - 08.00 Uhr	eig. RTW als NAW	NEF Ahlen	NEF Beckum	NEF Warendorf	NEF Hamm	niedergel. Ärzte
Ahlen	1.801	898	903		1.654	47		16	
Beckum	867	413	454	84		867			
Oelde	613	302	311	613					
Warendorf / Leitstelle	1.416	529	887	81			1.335		
<b>Summe</b>	<b>4.697</b>	<b>2.142</b>	<b>2.555</b>	<b>778</b>	<b>1.654</b>	<b>914</b>	<b>1.335</b>	<b>16</b>	<b>0</b>

### 3. Einsätze des Rettungshubschraubers (RTH) im Kreisgebiet

Anforderung	Christoph 8, Lünen	Christoph 13, Bielefeld	Christoph Westfalen, Flugh. FMO	Christoph Euro 2, Rheine	Johannes Dortmund
des RTH insgesamt	58	15	17	10	14
					2

## 5. Einzelaufstellung der Einsätze von RTW und NEF mit mehr als 12 Min. Wartezeit

### 5.1. Rettungswache Drensteinfurt

Einsätze des RTW mit über 12 Minuten Eintreffzeit:

53

Datum 2008	Einsatzort	Alarm Uhrzeit	Eintreffen Uhrzeit	Dauer von Alarm bis Eintreffen in Minuten	Grund für die lange Eintreffzeit
03.01.	Ahlen, Menzelstraße	17.13	17.27	14	Einsatz in Ahlen
17.01.	Drensteinfurt, Görlitzer Str.	17.36	17.53	17	Einsatz ab Krankenhaus Hilstrup
17.01.	Ahlen, August-Kirchner-Str.	21.06	21.22	16	Einsatz in Ahlen, Notarzt abgeholt
31.01.	Drensteinfurt, Weidenbreite	02.52	03.10	18	Eintreffen versehentlich nicht gemeldet oder Meldung technisch nicht möglich
10.02.	Sendenhorst, Astrid-Lindgren-Str.	12.56	13.09	13	Einsatz in Sendenhorst, weite Anfahrt
15.02.	Drensteinfurt-Walstedde, Herberner Str.	06.04	06.17	13	Notarzt aufgenommen
17.02.	Sendenhorst-Albersloh, Bergstr.	18.43	18.57	14	Einsatz in Albersloh, weite Anfahrt
20.02.	Sendenhorst-Albersloh, L 520	10.35	10.48	13	Einsatz in Albersloh, weite Anfahrt
28.02.	Ahlen, Von-Breelow-Str.	16.18	16.31	13	Einsatz in Ahlen, weite Anfahrt
29.02.	Ahlen, Platanenstr.	08.30	08.43	13	Einsatz in Ahlen, weite Anfahrt
01.03.	Ahlen, Nordenmauer	11.37	11.52	15	Einsatz in Ahlen, weite Anfahrt
17.03.	Drensteinfurt, Nordholterweg	10.32	10.47	15	Weite Anfahrt
22.03.	Sendenhorst-Albersloh, L 586	23.13	23.30	17	Eisglätte
27.03.	Drensteinfurt, Heimstättenweg	09.38	10.11	33	Eintreffen versehentlich nicht gemeldet oder Meldung technisch nicht möglich
28.03.	Drensteinfurt, Ahlener Weg	13.31	13.59	28	Falscher Einsatzort genannt
29.03.	Drensteinfurt, Riether Str.	08.35	09.09	34	Eintreffen versehentlich nicht gemeldet oder Meldung technisch nicht möglich
30.03.	Drensteinfurt-Rinkerode, Hemmer	10.41	11.07	26	Falscher Einsatzort genannt
03.04.	Albersloh, Sendenhorster Str.	09.49	10.24	35	Eintreffen versehentlich nicht gemeldet oder Meldung technisch nicht möglich
16.04.	Ahlen, Richard-Wagner-Str.	14.15	14.36	21	Eintreffen versehentlich nicht gemeldet oder Meldung technisch nicht möglich
18.04.	Ahlen, Postkutsche	16.13	16.26	13	Weite Anfahrt
13.05.	Drensteinfurt, Südwall	01.00	01.36	36	Eintreffen versehentlich nicht gemeldet oder Meldung technisch nicht möglich
09.06.	Drensteinfurt, B 58 Eickenbeck	12.02	12.26	24	Falsche Einsatzstelle gemeldet
15.06.	Rinkerode, Hemmer	20.07	20.28	21	Sehr weite Anfahrt, Notfallort gesucht
18.06.	Drensteinfurt, Annettestraße	12.23	12.50	27	Bei Eintreffen Status versehentlich nicht gemeldet
05.07.	Drensteinfurt, Münsterstr.	09.20	09.46	26	Eintreffen versehentlich nicht gemeldet oder Meldung technisch nicht möglich
17.07.	Herberg, Nordick / Hornbergstr.	20.21	20.36	15	Standort bei Alarmierung Rinkerode
19.07.	Rinkerode, Eickenbeck	08.05	08.24	19	Geschlossene Bahnschranke

Datum 2008	Einsatzort	Alarm Uhrzeit	Eintreffen Uhrzeit	Dauer von Alarm bis Eintreffen in Minuten	Grund für die lange Eintreffzeit
20.07.	Rinkerode, Amselweg	01.52	02.05	13	Weite Anfahrt
23.07.	Rinkerode, Altendorf	19.56	20.20	24	Eintreffen versehentlich nicht gemeldet oder Meldung technisch nicht möglich
25.07.	Walstedde, Zum Winkel	06.49	07.16	27	Eintreffen versehentlich nicht gemeldet oder Meldung technisch nicht möglich
06.08.	Amecke, Bernhardstr.	11.56	12.16	20	Umweg wegen Baustelle
08.08.	Drensteinfurt, Hammer Str.	21.18	21.42	24	Eintreffen versehentlich nicht gemeldet oder Meldung technisch nicht möglich
10.08.	Ascheberg, BAB A 1	17.16	17.40	24	Eintreffen versehentlich nicht gemeldet oder Meldung technisch nicht möglich
15.08.	Drensteinfurt, Bahnhofstr.	23.32	23.47	15	Falscher Einsatzort genannt
24.09.	Drensteinfurt, Kernbrock	18.53	19.19	26	Eintreffen versehentlich nicht gemeldet oder Meldung technisch nicht möglich
03.10.	Rinkerode, Eickendorfer Weg	18.56	19.36	40	Eintreffen versehentlich nicht gemeldet oder Meldung technisch nicht möglich
05.10.	Rinkerode, Eickenbecker Str.	04.37	05.01	24	Bauliche Behinderung während der Anfahrt
06.10.	Rinkerode, Am Bahnhof	06.21	06.37	16	Falscher Einsatzort genannt
18.10.	Sendenhorst, Jöngshövel	21.14	21.29	15	Weite Entfernung
22.10.	Sendenhorst, Auf dem Bült	19.41	20.00	19	Hausnummer nicht gefunden
28.10.	Ascheberg	11.07	11.27	20	Eintreffen versehentlich nicht gemeldet oder Meldung technisch nicht möglich
31.10.	Ahlen, Galileistraße	21.25	21.39	14	Weite Anfahrt
02.11.	Rinkerode, Eickenbeck	08.37	08.52	15	Anfahrt ab Münster
06.11.	Ascheberg, Albert-Koch-Str.	11.41	12.09	28	Weite Entfernung, Status versehentlich nicht gedrückt oder Meldung technisch nicht möglich
09.11.	Ahlen, Kruppstr.	00.34	00.48	14	Weite Entfernung
10.11.	Drensteinfurt, Merschwiese	19.31	19.48	17	Eintreffen versehentlich nicht gemeldet oder Meldung technisch nicht möglich
15.11.	Ascheberg, Biete	10.55	11.31	36	Eintreffen versehentlich nicht gemeldet oder Meldung technisch nicht möglich
24.11.	Drensteinfurt, Bahnhofstraße	07.23	07.43	20	Falscher Einsatzort genannt
12.12.	Rinkerode, Stellastraße	15.20	15.45	25	Standort bei Alarmierung zwischen Wolbeck und Albersloh
13.12.	Herbern, Horn Cappelle Straße	23.41	23.57	16	Weite Anfahrt
14.12.	Ahlen, Nordstraße	03.54	04.08	14	Weite Anfahrt
17.12.	Drensteinfurt-Mersch, Mersch	15.45	15.58	13	Weite Anfahrt
23.12.	Drensteinfurt, Mehrweg	00.27	00.55	28	Eintreffen versehentlich nicht gemeldet oder Meldung technisch nicht möglich

## 5.2. Rettungswache Sendenhorst

Einsätze des RTW mit über 12 Minuten Eintreffzeit:

63

Datum 2008	Einsatzort	Alarm Uhrzeit	Eintreffen Uhrzeit	Dauer von Alarm bis Eintreffen in Minuten	Grund für die lange Eintreffzeit
01.01.	Everswinkel, Graf-Droste-Str.	01.56	02.12	16	Nebel, Sicht unter 30 m, First Responder vor Ort
01.01.	Telgte, Braomkamp	03.01	03.18	17	Nebel, Sicht unter 30 m, Außerhalb des Einsatzgebietes
02.01.	Westbevern, Im Lütken Esch	08.54	09.12	18	Außerhalb des Einsatzgebietes, Notarzt Telgte vor Ort
05.01.	Telgte, Füchtenbusch	22.09	22.25	16	Außerhalb des Einsatzgebietes, First Responder vor Ort
10.01.	Everswinkel, Nordstr.	09.22	09.38	16	Einsatz ab Drensteinfurt, längere Anfahrt
10.01.	Telgte, Ritterstr.	20.47	21.00	13	Außerhalb des Einsatzgebietes, First Responder vor Ort, weite Anfahrt
18.01.	Telgte, Grevener Str.	04.55	05.13	18	Außerhalb des Einsatzgebietes, First Responder vor Ort
22.01.	Telgte, Sperberweg	18.44	18.58	14	Außerhalb des Einsatzgebietes, First Responder vor Ort
01.02.	Drensteinfurt, Im Erfeld	23.25	23.38	13	Einsatzrandgebiet, Sanitätsdienst vor Ort
07.02.	Warendorf-Hoetmar, Holtrup	05.54	06.12	18	Schlechte Beschilderung
19.02.	Drensteinfurt, An der Werse	01.58	02.12	14	Schlechte Wetterbedingungen
21.02.	Telgte, Hagenkamp	18.32	18.47	15	Außerhalb des Einsatzgebietes, First Responder vor Ort
24.02.	Telgte, Westbeverner Str.	10.33	10.50	17	Weite Anfahrt
01.03.	Telgte, Bernsmeyerweg	02.15	02.30	15	Außerhalb des Einsatzgebietes
15.03.	Telgte, Sperberweg	22.19	22.36	17	Außerhalb des Einsatzgebietes, First Responder vor Ort
25.03.	Telgte, Eichenweg	19.07	19.22	15	Straßenglätte, Schneefall, weite Anfahrt, First Responder vor Ort
01.04.	Telgte, Antoniusstr.	21.47	22.00	13	Außerhalb des Einsatzgebietes
07.04.	Telgte, Orkotten	00.36	00.50	14	Außerhalb des Einsatzgebietes, Polizei vor Ort
10.04.	Sendenhorst, Dieselstr.	17.06	17.22	16	Einsatz ab Hiltrup, Notarzt vor Ort
10.04.	Telgte, Orkotten	20.55	21.10	15	Außerhalb des Einsatzgebietes
28.04.	Drensteinfurt, Weidenbrede	22.05	22.21	16	Einsatz ab Ahlen-Tönnishäuschen
03.05.	Everswinkel, Am Magnusplatz	03.27	03.42	15	Hintereingang, schwer zu finden
07.05.	Telgte, Kettlerweg	19.11	19.24	13	Außerhalb des Einsatzgebietes, First Responder vor Ort
11.05.	Walstedde, Ameker Geist	15.41	15.54	13	Einsatzrandgebiet
13.05.	Telgte, Am Friedhof	20.26	20.39	13	Außerhalb des Einsatzgebietes
01.06.	Everswinkel, Hovestr.	04.33	04.47	14	Eintreffen zu spät gemeldet
02.06.	Telgte, Lozingstr.	15.47	16.01	14	Außerhalb des Einsatzgebietes
11.06.	Sendenhorst, Nordtor	11.14	11.28	14	Einsatz ab Warendorf
27.06.	Telgte, Am Rochus-Hospital	22.15	22.29	14	Außerhalb des Einsatzgebietes
29.06.	Albersloh, Tiergartenheide	03.40	03.57	17	Einsatzrandgebiet, zunächst Notarzt abgeholt



Datum 2008	Einsatzort	Alarm Uhrzeit	Eintreffen Uhrzeit	Dauer von Alarm bis Eintreffen in Minuten	Grund für die lange Eintreffzeit
06.07.	Telgte, Drosselweg	01.42	01.58	16	Außerhalb des Einsatzgebietes
05.08.	Drensteinfurt, L 671 Richtung Bockum-Hövel	16.07	16.21	14	Einsatzrandgebiet, RTW Drensteinfurt vor Ort
13.08.	Telgte, Händelstr.	04.27	04.42	15	Außerhalb des Einsatzgebietes, First Responder vor Ort
17.08.	Drensteinfurt, Mersch	22.16	22.30	14	Weite Anfahrt, Einsatzrandgebiet
29.08.	Telgte, Klingenhöhe	01.43	02.02	19	Außerhalb des Einsatzgebietes, First Responder vor Ort
30.08.	Telgte, Falkenweg	05.16	05.31	15	Außerhalb des Einsatzgebietes, First Responder vor Ort
31.08.	Telgte, Eichenweg	23.22	23.37	15	Außerhalb des Einsatzgebietes
05.09.	Telgte, Alfred-Krupp-Str.	14.07	14.21	14	Außerhalb des Einsatzgebietes, Notarzt Telgte vor Ort
08.09.	Drensteinfurt, Büren 12	03.47	04.00	13	Weite Anfahrt, Notarzt bereits vor Ort
15.09.	Telgte, Kiebitzpohl	03.41	04.00	19	Außerhalb des Einsatzgebietes, weite Anfahrt
20.09.	Westbevern, Fredde	20.32	20.51	19	Außerhalb des Einsatzgebietes, First Responder Telgte vor Ort
21.09.	Telgte, Brüder-Grimm-Weg	13.28	13.41	13	Außerhalb des Einsatzgebietes, weite Anfahrt
22.09.	Telgte, Müntertor	01.53	02.08	15	Außerhalb des Einsatzgebietes, weite Anfahrt, RTW Telgte vor Ort
26.09.	Telgte, Einsteinstr.	20.07	20.21	14	Außerhalb des Einsatzgebietes
29.09.	Telgte, Alte Warendorfer Str.	20.05	20.18	13	Außerhalb des Einsatzgebietes, First Responder Telgte vor Ort
10.10.	Ahlen, Richard-Wagner-Str.	00.05	00.18	13	Außerhalb des Einsatzgebietes
14.10.	Telgte, Steintor	06.21	06.36	15	Außerhalb des Einsatzgebietes, First Responder vor Ort
18.10.	Walstedde, Bernhardstr.	11.18	11.33	15	Weite Anfahrt, Einsatzrandgebiet
22.10.	Telgte, Schulzentrum	13.21	13.34	13	Außerhalb des Einsatzgebietes, KTW Telgte vor Ort
26.10.	Telgte, Meisenweg	21.55	22.09	14	Außerhalb des Einsatzgebietes, First Responder vor Ort
03.11.	Telgte, Wolbecker Str.	01.41	01.54	13	Außerhalb des Einsatzgebietes, First Responder vor Ort
11.11.	Telgte, Herrenstr.	10.06	10.20	14	Außerhalb des Einsatzgebietes
16.11.	Telgte, Alverskirchener Str.	22.13	22.27	14	Außerhalb des Einsatzgebietes, Notarzt Telgte vor Ort
23.11.	Telgte, Vechtrup	01.28	01.50	22	Außerhalb des Einsatzgebietes, starke Straßenglätte
24.11.	Ahlen, Rosenstr.	09.24	09.37	13	Außerhalb des Einsatzgebietes, Straßenglätte
26.11.	Telgte, Birkenweg	23.02	23.15	13	Außerhalb des Einsatzgebietes
28.11.	Telgte, Nathmannsheide	23.34	23.48	14	Außerhalb des Einsatzgebietes
05.12.	Ostbevern-Brock, L 830	21.09	21.28	19	Außerhalb des Einsatzgebietes
15.12.	Everswinkel, Boschweg	06.06	06.19	13	Straßenglätte
17.12.	Telgte, Lilienthalstr.	21.04	21.18	14	Außerhalb des Einsatzgebietes, First

Datum 2008	Einsatzort	Alarm Uhrzeit	Eintreffen Uhrzeit	Dauer von Alarm bis Eintreffen in Minuten	Grund für die lange Eintreffzeit
					Responder vor Ort
21.12.	Telgte, B 51 Richtung Ostbevern	18.53	19.06	13	Außerhalb des Einsatzgebietes, First Responder vor Ort
25.12.	Telgte, Voßhof	21.52	22.05	13	Außerhalb des Einsatzgebietes, First Responder vor Ort
27.12.	Drensteinfurt-Rinkerode, Altendorf	08.55	09.10	15	Einsatzrandgebiet

### 5.3. Rettungswache Ennigerloh

Einsätze des RTW mit über 12 Minuten Eintreffzeit:

24

Datum 2008	Einsatzort	Alarm Uhrzeit	Eintreffen Uhrzeit	Dauer von Alarm bis Eintreffen in Minuten	Grund für die lange Eintreffzeit
08.02.	Warendorf, Dohlenweg	12.27	12.40	13	Außerhalb des Einsatzgebietes
02.03.	Oelde-Lette, von-Steinfurt-Straße	15.20	15.39	19	Außerhalb des Einsatzgebietes
09.03.	Warendorf, Am Krankenhaus	15.29	15.44	15	Außerhalb des Einsatzgebietes
31.03.	Warendorf, Walgernheide	08.58	09.15	17	Außerhalb des Einsatzgebietes
06.06.	Sassenberg, Fichtenstr.	19.14	19.28	14	Außerhalb des Einsatzgebietes, weite Anfahrt
16.06.	Ennigerloh-Ostenfelde, Letter Weg	09.15	09.28	13	Schlechte Beschilderung
21.07.	Ennigerloh-Ostenfelde, L 793 Richtung Oelde	08.01	08.21	20	Alarmierung in Ahlen
21.07.	BAB A2, km 537	19.07	19.21	14	Entfernung, außerhalb des Einsatzgebietes
01.08.	Oelde-Lette, Kaffhagenstr.	01.55	02.08	13	Außerhalb des Einsatzgebietes, Entfernung 15 km
16.08.	Oelde-Lette, Zum Drostholz	00.38	00.51	13	Außerhalb des Einsatzgebietes, Entfernung 11 km
27.08.	BAB A2, km 386	09.56	10.09	13	Außerhalb des Einsatzgebietes, Entfernung 20 km
19.09.	Oelde, Zum Sundern	22.36	22.51	15	Außerhalb des Einsatzgebietes
25.09.	Oelde, Mittelweg	16.12	16.26	14	Außerhalb des Einsatzgebietes
04.10.	Warendorf, Breuelweg	22.16	22.29	13	Entfernung, außerhalb des Einsatzgebietes
23.10.	Oelde, BAB A2 Richtung Rheda-Wiedenbrück	17.55	18.10	15	Weite Anfahrt, Rückstau, außerhalb des Einsatzgebietes
24.10.	Warendorf, Finkenweg	10.12	10.25	13	Außerhalb des Einsatzgebietes
24.10.	Warendorf, Hagedornweg	20.10	20.24	14	Außerhalb des Einsatzgebietes
24.11.	Oelde-Lette, Hauptstr..	18.13	18.28	15	Entfernung, Nebel und Glatteis
25.11.	Warendorf, Ludgeristr.	19.50	20.06	16	Entfernung, außerhalb des Einsatzgebietes
26.11.	Ennigerloh-	20.37	20.52	15	Schlechte Beschilderung

<b>Datum 2008</b>	<b>Einsatzort</b>	<b>Alarm Uhrzeit</b>	<b>Eintreffen Uhrzeit</b>	<b>Dauer von Alarm bis Eintreffen in Minuten</b>	<b>Grund für die lange Eintreffzeit</b>
	Westkirchen, Voß- mar				derung in der Bau- ernschaft
08.12.	Warendorf, Müns- terstraße	10.22	10.38	16	Langer Anfahrts- weg, außerhalb des Einsatzgebietes
08.12.	Ennigerloh, Osten- felder Str.	11.27	11.41	14	Langer Anfahrts- weg, Alarmierung erfolgte am Kran- kenhaus Warendorf
19.12.	Oelde, Wibbeltstr.	02.21	02.34	13	Außerhalb des Einsatzgebietes
31.12.	Beelen, Gaffelstadt	23.14	23.27	13	Starker Nebel, Straßenglätte

#### 5.4. Rettungswache Telgte

a) Einsätze des RTW mit über 12 Minuten Eintreffzeit:

42

Datum 2008	Einsatzort	Alarm Uhrzeit	Eintreffen Uhrzeit	Dauer von Alarm bis Eintreffen in Minuten	Grund für die lange Eintreffzeit
01.01.	Everswinkel, Wieningen	18.27	18.41	14	Alarm in Warendorf
06.01.	Ostbevern, Schlichtenfelde	02.51	03.06	15	Weite Entfernung
14.01.	Ostbevern, Schirl	16.00	16.14	14	Weite Entfernung
03.02.	Sendenhorst, Schlesienring	09.49	10.05	16	Weite Entfernung
07.02.	Telgte, Vosshaar	09.20	09.33	13	Straßenglätte
08.02.	Everswinkel, Bergstr.	14.42	14.57	15	Schlechte Witterung
13.02.	Everswinkel, Münsterstr.	07.50	08.08	18	Alarm in Münster
10.03.	Telgte, Alfred-Krupp-Str.	10.00	10.16	16	Alarm in Münster
13.03.	Ostbevern, Dorfbauerschaft	23.35	23.50	15	Weite Entfernung
19.04.	Telgte, Am Krankenhaus	19.55	20.08	13	Eintreffen versehentlich nicht gemeldet oder Meldung technisch nicht möglich
25.04.	Ostbevern, Dorfbauerschaft	23.17	23.35	18	Weite Entfernung
28.04.	Telgte, Wiewelhook	00.47	01.01	14	Weite Entfernung
08.05.	Everswinkel, Mehringen	15.24	15.37	13	Weite Entfernung
12.05.	Telgte, Am Rochus Hospital	11.23	11.37	14	Alarm in Münster
13.05.	Ostbevern, Tannenweg	22.02	22.17	15	Schlechte Beschilderung
11.06.	Ostbevern, Überwasser	19.05	19.18	13	Falsche Adresse mitgeteilt
17.06.	Telgte, Vosshaar	06.15	06.30	15	Weite Entfernung
25.07.	Everswinkel, Wester	12.03	12.16	13	Weite Entfernung
30.07.	Telgte, Borgesch	15.36	15.49	13	Weite Entfernung
30.07.	Ostbevern, Brock	19.14	19.30	16	Weite Entfernung
19.08.	Warendorf, Milanweg	18.48	19.02	14	Weite Entfernung
30.08.	Everswinkel, Overbergstr.	13.27	13.40	13	Weite Entfernung
31.08.	Ostbevern, Schlichtenfelde	00.06	00.20	14	Weite Entfernung
04.09.	Telgte-Westbevern, Emsufer	16.23	16.41	18	Auf Einweiser gewartet
12.09.	Ostbevern, Schlichtenfelde	13.03	13.17	14	Weite Entfernung
14.09.	Glandorf, Auf dem Haarkamp	04.06	04.22	16	Weite Entfernung
17.09.	Ostbevern, Nordring	04.37	04.50	13	Umweg wegen Kirmes
27.09.	Ostbevern, Schlichtenfelde	01.30	01.46	16	Starker Nebel
30.09.	Ostbevern, Brock	21.07	21.21	14	Weite Entfernung
14.10.	Ostbevern, Hauptstr.	20.41	20.55	14	Weite Entfernung
14.10.	Telgte, Wiewelhook	21.40	21.53	13	Weite Entfernung

Datum 2008	Einsatzort	Alarm Uhrzeit	Eintreffen Uhrzeit	Dauer von Alarm bis Eintreffen in Minuten	Grund für die lange Eintreffzeit
23.10.	Ostbevern, Schirl	23.34	23.47	13	Weite Entfernung
03.11.	Telgte, Quellenweg	01.00	01.14	14	Alarm in Warendorf
11.11.	Telgte, Nathmannsheide	21.53	22.17	24	Eintreffen versehentlich nicht gemeldet oder Meldung technisch nicht möglich
15.11.	Telgte, Steintor	02.14	02.29	15	Eintreffen versehentlich nicht gemeldet oder Meldung technisch nicht möglich
21.11.	Ostbevern, Bahnhofstr.	17.18	17.34	16	Straßenglätte
21.11.	Ostbevern, Großer Kamp	18.10	18.25	15	Alarm in Warendorf
25.11.	Telgte, Quellenweg	05.17	05.32	15	Straßenglätte
25.11.	Sendenhorst, L 811	07.39	07.54	15	Straßenglätte
29.11.	Telgte, Achtermannweg	06.46	06.59	13	Alarm in Warendorf
25.12.	Ostbevern, Kattmannskamp	19.33	19.48	15	Weite Entfernung
28.12.	Ostbevern, Schirl	05.46	05.59	13	Weite Entfernung

## Rettungswache Telgte

b) Einsätze des NEF mit über 12 Minuten Eintreffzeit:

18

Datum 2008	Einsatzort	Alarm Uhrzeit	Eintreffen Uhrzeit	Dauer von Alarm bis Eintreffen in Minuten	Grund für die lange Eintreffzeit
30.01.	Everswinkel, Peter-Panzer-STr.	18.44	19.01	17	Weite Entfernung
07.02.	Telgte, Vosshaar	09.20	09.33	13	Straßenglätte
08.02.	Warendorf, Warendorferstr.	11.58	12.12	14	Weite Entfernung
08.02.	Everswinkel, Bergstr.	14.42	14.57	15	Schlechte Witterung
10.03.	Warendorf, Am Wörden	13.20	13.34	14	Weite Entfernung
07.04.	Warendorf, Industriestr.	16.30	16.43	13	Weite Entfernung
30.04.	Warendorf, Ostbezirk	13.18	13.36	18	Alarm in Münster
08.05.	Everswinkel, Mehringen	15.24	15.37	13	Weite Entfernung
14.05.	Warendorf, Krumme Str.	14.48	15.04	16	Weite Entfernung
26.05.	Ostbevern, L 830	17.21	17.34	13	Weite Entfernung
03.07.	Warendorf, Maritheres v Spies Str.	16.19	16.33	14	Weite Entfernung
04.09.	Telgte-Westbevern, Emsufer	16.23	16.41	18	Auf Einweiser gewartet
08.09.	Ostbevern, Brock	16.40	16.53	13	Weite Entfernung
16.09.	Ostbevern, Dorfbauerschaft	11.33	11.46	13	Umweg wegen Kirmes
02.10.	Everswinkel, Mehringen	10.53	11.06	13	Weite Entfernung
04.11.	Telgte, Bahnhofstr.	17.05	17.20	15	Eintreffen versehentlich nicht gemeldet oder Meldung technisch nicht möglich
24.11.	Beelen, Beilbach	13.38	13.55	17	Weite Entfernung
05.12.	Versmold, Grosses Venn	18.24	18.48	24	Weite Entfernung

## 5.5. Rettungswache Ostbevern

Einsätze des RTW mit über 12 Minuten Eintreffzeit:

20

Datum 2008	Einsatzort	Alarm Uhrzeit	Eintreffen Uhrzeit	Dauer von Alarm bis Eintreffen in Minuten	Grund für die lange Eintreffzeit
24.01.	Telgte, Haydnstr.	12.23	12.39	16	Weite Entfernung, geschlossene Bahn-schranke
07.02.	Telgte, Nachtigallengrund	10.08	10.21	13	Eintreffen versehentlich nicht gemeldet oder Meldung technisch nicht möglich
15.02.	Telgte, Klingenhöhe	09.19	09.32	13	Weite Entfernung, geschlossene Bahn-schranke
24.02.	Telgte, Lauheide	10.12	10.25	13	Weite Entfernung
25.02.	Warendorf, Velsen	16.54	17.08	14	Weite Entfernung, außerhalb des Einsatz-gebietes
03.03.	Warendorf, Dr. Rau Allee	17.22	17.41	19	Eintreffen versehentlich nicht gemeldet oder Meldung technisch nicht möglich
15.03.	Telgte, Hasenkamp	08.51	09.30	39	Eintreffen versehentlich nicht gemeldet oder Meldung technisch nicht möglich
27.03.	Ostbevern, Hofkamp	13.20	13.34	14	Eintreffen versehentlich nicht gemeldet oder Meldung technisch nicht möglich
15.04.	Telgte, Unfallstelle Höhe Kiebitzpohl	14.53	15.12	19	Eintreffen versehentlich nicht gemeldet oder Meldung technisch nicht möglich
21.04.	Ostbevern, Unfallstelle Schlichtenfelde	07.38	07.53	15	Da die Anruferin sofort aufgelegt hat, konnte die Leitstelle keine genaue Angabe zur Unfallstelle machen.
31.05.	Greven, Domhof	14.14	14.29	15	Außerhalb des Einsatzgebietes, 16 km Anfahrt
29.06.	Glandorf-Schwege, Alter Kirchweg	10.20	10.35	15	Anfahrt 25 km, Einsatzannahme ab St. Franziskus-Hospital Münster
08.07.	Lienen, Industriestr.	10.41	10.55	14	Außerhalb des Einsatzgebietes, 18 km Anfahrt
19.08.	Glandorf, Potthoffstr.	11.05	11.18	13	Außerhalb des Einsatzgebietes, 20 km Anfahrt, Einsatz in Niedersachsen
21.09.	Greven, Guntruper Str.	16.34	16.56	22	Außerhalb des Einsatzgebietes, 20 km Anfahrt, Einsatzort in Greven
01.10.	Bad Laer, Alte Poststr.	16.01	16.20	19	Einsatzgebiet Niedersachsen, 29 km Anfahrt
07.10.	Ostbevern, Schlichtenfelde	08.35	08.48	13	Eintreffen versehentlich nicht gemeldet oder Meldung technisch nicht möglich
17.10.	Warendorf-Milte, Telgenstr.	16.26	16.39	13	Außerhalb des Einsatzgebietes, Meldung Eintreffen technisch nicht möglich
06.11.	Telgte, Steinstr.	12.48	13.02	14	Eintreffen versehentlich nicht gemeldet oder Meldung technisch nicht möglich
10.11.	Beelen – Herzebrock, Marke	18.00	18.14	14	Einsatz aus Bereitstellung in Milte, 20 km Anfahrt, außerhalb des Einsatzgebietes



## 5.6. Rettungswache Wadersloh

Einsätze des RTW mit über 12 Minuten Eintreffzeit:

12

Datum 2008	Einsatzort	Alarm Uhrzeit	Eintreffen Uhrzeit	Dauer von Alarm bis Eintreffen in Minuten	Grund für die lange Eintreffzeit
21.02.	Neubeckum, Fa. Eternit	18.50	19.08	18	Lange Anfahrt, außerhalb des Einsatzgebietes
02.06.	Wadersloh, Liesborner Str.	10.16	10.29	13	Standort Beckum bei Alarm
15.07.	Wadersloh, Lessingstr.	07.16	07.32	16	Einsatz ab Krankenhaus Oelde
15.07.	Wadersloh, Mauritz	08.49	09.03	14	Standort bei Alarm Lippstadt
20.07.	Wadersloh, Stentruper Weg	17.21	17.39	18	Einsatz ab Krankenhaus Oelde
18.08.	Göttingen, Böntruper Str.	18.53	19.06	13	Standort Lippstadt, verschlossene Bahnschranken
26.09.	Lippstadt, Burgstraße	00.56	01.12	16	Außerhalb des Einsatzgebietes, Stadt Lippstadt
28.09.	Rietberg, Selhorster Str.	04.38	05.03	25	Außerhalb des Einsatzgebietes, Falsche Ortsangabe
02.11.	Wadersloh-Liesborn, Königstr.	21.15	21.32	16	Standort bei Alarm Oelde
20.11.	Wadersloh, Diestedder Str.	21.00	21.16	16	Standort bei Alarm Oelde
15.12.	Langenberg-Benteler, Dieselstr.	14.45	15.01	16	Außerhalb des Einsatzgebietes, Notarzt abgeholt
15.12.	Diestedde, Rottkampstr.	15.52	16.08	16	Standort bei Alarmierung in Wiedenbrück

## 5.7. Leitstelle Warendorf

Einsätze des NEF mit über 12 Minuten Eintreffzeit:

96

Datum 2008	Einsatzort	Alarm Uhrzeit	Eintreffen Uhrzeit	Dauer von Alarm bis Eintreffen in Minuten	Grund für die lange Eintreffzeit
					Begründung: Soweit der Einsatzort südlich von Warendorf liegt, ist zu bedenken, dass der Notarzt zunächst vom Krankenhaus (=Gegenrichtung) abgeholt werden muss.
06.01.	Everswinkel, Bergstr.	00.32	00.46	14	Weite Entfernung
06.01.	Ennigerloh, Oelder Straße	12.27	12.42	15	Weite Entfernung
15.01.	Warendorf, Hoetmarer Dorfbauerschaft	03.31	03.51	20	Weite Entfernung
17.01.	Ostbevern, Im Kirchesch	19.08	19.26	18	Weite Entfernung
19.01.	Ennigerloh, Hoest	11.45	12.11	26	Weite Entfernung
22.01.	Everswinkel, Bergstraße	19.53	20.11	18	Weite Entfernung
24.01.	Sassenberg, Klingehagen	04.38	04.51	13	Weite Entfernung
02.02.	Warendorf, Waldenburger Straße	09.30	09.44	14	Melder vom Notarzt hatte nicht ausgelöst
09.02.	Ennigerloh, Luisenstraße	11.32	11.46	14	Weite Entfernung
10.02.	Ostbevern, Hauptstraße	10.17	10.31	14	Weite Entfernung
11.02.	Warendorf, L 547 Freckenhorst Richtung Hoetmar	07.32	07.45	13	Weite Entfernung
13.02.	Everswinkel, Am Haus Borg	07.54	08.08	14	Glatteis
14.02.	Beelen, Von-Eichendorff-Straße	07.42	07.56	14	Starker Nebel
15.02.	Warendorf, Lerchenfeld	07.39	07.52	13	Glatteis
17.02.	Ennigerloh, Warendorfer Straße	16.28	16.44	16	Weite Entfernung
18.02.	Beelen, Erlenkamp	20.06	20.20	14	Geschlossene Bahnschranke
01.03.	Telgte, Bernsmeyerweg	02.14	02.33	19	Weite Entfernung
06.03.	Ennigerloh, Warendorfer Str.	08.38	08.54	16	Weite Entfernung
14.03.	Ennigerloh, Akazienweg	09.43	09.56	13	Weite Entfernung
15.03.	Ennigerloh, Hermannstraße	10.06	10.21	15	Weite Entfernung
15.03.	Telgte, Sperberweg	22.28	22.45	17	Weite Entfernung
20.03.	Ennigerloh, Angelstraße	23.22	23.56	34	Eintreffen versehentlich nicht gemeldet oder Meldung technisch nicht möglich
21.03.	Everswinkel, Schormelmerstraße	06.06	06.23	17	Weite Entfernung
23.03.	Telgte, Waldweg	15.38	15.53	15	Weite Entfernung
24.03.	Warendorf, Everswinkler Straße	09.52	10.22	30	Eintreffen versehentlich nicht gemeldet oder Meldung technisch nicht möglich
24.03.	Warendorf-Hoetmar, Lentrup	17.10	17.26	16	Weite Entfernung
25.03.	Telgte, Eichenweg	19.07	19.22	15	Weite Entfernung
29.03.	Everswinkel, Alverskirchener Straße	17.54	18.07	13	Weite Entfernung
09.04.	Warendorf-Hoetmar, Heigte	09.22	09.37	15	Weite Entfernung
11.04.	Everswinkel, Bergstraße	19.12	19.26	14	Weite Entfernung
13.04.	Telgte, Lilienthalstraße	08.57	09.10	13	Weite Entfernung
18.04.	Ennigerloh, Elmstraße	06.34	06.51	17	Weite Entfernung
23.04.	Telgte, Steinstraße	11.53	12.10	17	Weite Entfernung
06.05.	Telgte, Händelstraße	22.29	22.44	15	Weite Entfernung

Datum 2008	Einsatzort	Alarm Uhrzeit	Eintreffen Uhrzeit	Dauer von Alarm bis Eintreffen in Minuten	Grund für die lange Eintreffzeit
09.05.	Ennigerloh, Martinstraße	06.54	07.29	35	Eintreffen versehentlich nicht gemeldet oder Meldung technisch nicht möglich
11.05.	Telgte, Mönkediak	18.34	18.49	15	Weite Entfernung
13.05.	Ostbevern, Prozessionsweg	06.27	06.43	16	Weite Entfernung
14.05.	Telgte, Eichenweg	19.16	19.31	15	Weite Entfernung
17.05.	Telgte, Glatzer Weg	04.57	05.17	20	Weite Entfernung
18.05.	Ostbevern, Raiffeisenstraße	16.04	16.20	16	Weite Entfernung
21.05.	Ostbevern, L 830 Richtung Brock	07.20	07.35	15	Weite Entfernung
26.05.	Telgte, Lortzingstraße	22.44	23.01	17	Weite Entfernung
31.05.	Ostbevern, Buchenweg	09.40	09.54	14	Weite Entfernung
31.05.	Ennigerloh, Georg-Friedr.-Händel-Str.	23.09	23.25	16	Sturzregen
13.06.	Ostbevern, Droste-Hülshoff-Str.	20.51	21.06	15	Weite Entfernung
14.06.	Ennigerloh, Wagenfeldstraße	13.28	13.43	16	Weite Entfernung
18.06.	Beelen, Ostenfelder Landweg	19.59	20.13	14	Weite Entfernung
21.06.	Warendorf, Am Weingarten	14.57	15.10	13	Weite Entfernung
22.06.	Telgte, Steinstraße	12.52	13.08	16	Weite Entfernung
23.06.	Telgte, Eichenweg	07.01	07.20	19	Weite Entfernung
24.06.	Ennigerloh, Breslauer Straße	23.40	23.54	14	Weite Entfernung
27.06.	Telgte, Am Rochus-Hospital	22.15	22.30	15	Weite Entfernung
13.07.	Beelen, Rosenweg	20.37	21.09	32	Eintreffen versehentlich nicht gemeldet oder Meldung technisch nicht möglich
14.07.	Ennigerloh, Geistkamp	19.44	20.00	16	Schlechte Beschilderung
21.07.	Ennigerloh, L 793 Ostenfelde Richtung Oelde	08.01	08.32	31	Weite Entfernung
26.07.	Ennigerloh, Becksbreite	09.24	09.40	16	Weite Entfernung
10.08.	Einsatzort Telgte	18.28	18.41	13	Weite Entfernung
14.08.	Ostbevern, Hofkamp	04.19	04.38	19	Bauliche Behinderung
20.08.	Telgte, L 811 Richtung Alverskirchen	06.35	06.51	16	Weite Entfernung
22.08.	Telgte, Münsterstr.	05.27	05.47	20	Weite Entfernung
26.08.	Ennigerloh, Uhlandstraße	20.51	21.08	17	Weite Entfernung
28.08.	Warendorf, Wagnerstraße	04.19	04.33	14	Lange Anfahrt
31.08.	Ennigerloh, Christa-Frede-Weg	07.36	07.50	14	Weite Entfernung
13.09.	Ostbevern, Erbdrostenstraße	15.55	16.12	17	Weite Entfernung
13.09.	Sassenberg, Brook	22.29	22.49	20	Einsatzstelle schlecht aufzufinden
15.09.	Ennigerloh, L 792 Richtung Enniger	12.57	13.10	13	Lange Anfahrt
20.09.	Warendorf, Kampstr.	11.00	11.14	14	Geschlossene Bahnschranke
20.09.	Telgte, Fredde	20.32	20.51	19	Weite Entfernung
27.09.	Telgte, Westbeverner Straße	18.36	19.01	15	Weite Entfernung
30.09.	Ostbevern, Brock	21.08	21.29	21	Weite Entfernung
05.10.	Warendorf, L 547 Richtung Freckenhorst	16.43	17.56	73	Eintreffen versehentlich nicht gemeldet oder Meldung technisch nicht möglich
07.10.	Ostbevern, Am Rathaus	20.13	20.30	17	Weite Entfernung
10.10.	Ostbevern, Lienener Damm	17.15	18.11	26	Weite Entfernung

Datum 2008	Einsatzort	Alarm Uhrzeit	Eintreffen Uhrzeit	Dauer von Alarm bis Eintreffen in Minuten	Grund für die lange Eintreffzeit
10.10.	Ennigerloh, Winds Wieske	20.57	21.13	16	Weite Entfernung
11.10.	Ostbevern, Loburg	14.26	14.51	25	Weite Entfernung
12.10.	Everswinkel, Müssingen	16.11	16.26	15	Weite Entfernung
12.10.	Telgte, Einener Str.	20.04	20.19	15	Starker Nebel
14.10.	Ostbevern, Engelstraße	20.54	21.10	16	Weite Entfernung
03.11.	Telgte, Wolbecker Str.	01.40	01.56	16	Weite Entfernung
13.11.	Everswinkel, Münsterstr.	23.06	23.22	16	Weite Entfernung
14.11.	Telgte, Johann-Sebastian-Bach-Straße	07.04	07.21	17	Schlechte Beschilderung
15.11.	Ennigerloh, Westkirchener Str.	13.32	13.45	13	Weite Entfernung
18.11.	Ostbevern, Brock	02.16	02.41	25	Weite Entfernung
19.11.	Warendorf-Hoetmar, Heigte	04.16	04.31	15	Weite Entfernung
20.11.	Telgte, B 51 Richtung Münster	19.39	19.54	15	Weite Entfernung
21.11.	Sassenberg, Feldmark	18.24	18.44	20	Weite Entfernung
22.11.	Ostbevern, Hofkamp	07.56	08.16	20	Glatteis
03.12.	Ostbevern, Bahnhofstraße	00.43	01.02	19	Weite Entfernung
04.12.	Ennigerloh, Dorfbauerschaft	22.04	22.18	14	Weite Entfernung
12.12.	Ennigerloh, Eckeystraße	19.36	19.53	17	Glatteis
16.12.	Beelen, Tulpenweg	14.58	16.09	71	Eintreffen versehentlich nicht gemeldet oder Meldung technisch nicht möglich
17.12.	Telgte, Lilientahlstraße	21.04	21.19	15	Starker Nebel
24.12.	Ennigerloh, Agnesstraße	19.37	19.50	13	Weite Entfernung
24.12.	Telgte, Johann-Strauß-Straße	22.11	22.24	13	Weite Entfernung
25.12.	Ennigerloh, Am Wettpohl	08.36	08.54	18	Weite Entfernung
25.12.	Telgte, Voßhof	22.14	22.33	19	Weite Entfernung

## 5.8. Rettungswache Ahlen

a) Einsätze des RTW mit über 12 Minuten Eintreffzeit:

8

Datum 2008	Einsatzort	Alarm Uhrzeit	Eintreffen Uhrzeit	Dauer von Alarm bis Eintreffen in Minuten	Grund für die lange Eintreffzeit
30.04.	Einsatzstelle Albersloh	13.06	13.21	15	Weite Anfahrt
30.04.	Einsatzstelle Sendenhorst	14.34	14.51	17	Schlechte Beschilderung
08.05.	Einsatzstelle Sendenhorst	11.45	11.58	13	Schlechte Beschilderung
31.05.	Einsatzstelle Beckum	18.22	18.35	13	Weite Anfahrt
08.07.	Einsatzstelle Beckum	18.48	19.01	13	Weite Anfahrt
27.08.	Einsatzstelle Neubeckum	09.59	10.14	15	Weite Anfahrt
13.11.	Einsatzstelle Walstedde	18.13	18.29	16	Schlechte Beschilderung
23.12.	Einsatzstelle Beckum-Roland	02.58	03.16	18	Hausnummer in Roland schlecht zu finden

b) Einsätze des NEF mit über 12 Minuten Eintreffzeit:

17

Datum 2008	Einsatzort	Alarm Uhrzeit	Eintreffen Uhrzeit	Dauer von Alarm bis Eintreffen in Minuten	Grund für die lange Eintreffzeit
14.01.	Einsatzstelle Neubeckum	10.23	10.39	16	Weite Anfahrt
17.01.	Einsatzstelle Beckum	09.09	09.24	15	Schlechte Witterung
23.01.	Einsatzstelle Neubeckum	07.07	07.21	14	Weite Anfahrt
05.03.	Einsatzstelle Beckum	05.55	06.10	15	Schlechte Witterung
06.03.	Einsatzstelle Drensteinfurt	09.10	09.24	14	Schlechte Witterung
14.03.	Einsatzstelle Beckum	09.03	09.21	18	Schlechte Witterung
02.04.	Einsatzstelle Hamm-Bockum-Hövel	12.17	12.35	18	Weite Anfahrt
09.05.	Einsatzstelle Hamm-Werries	09.34	09.50	16	Weite Anfahrt
02.06.	Einsatzstelle Beckum	09.03	09.16	13	Weite Anfahrt
01.07.	Einsatzstelle Neubeckum	04.01	04.15	14	Weite Anfahrt
06.07.	Einsatzstelle Neubeckum	12.42	12.57	15	Weite Anfahrt
14.07.	Einsatzstelle Hamm-Werries	18.44	18.58	14	Weite Anfahrt
10.10.	Einsatzstelle Ennigerloh	09.55	10.10	15	Weite Anfahrt
10.10.	Einsatzstelle Drensteinfurt	10.25	10.38	13	Regen
31.10.	Einsatzstelle Hamm	10.50	11.03	13	Weite Anfahrt
12.12.	Einsatzstelle Hamm-Heessen	21.01	21.15	14	Weite Anfahrt
25.12.	Einsatzstelle Neubeckum	05.31	05.45	14	Weite Anfahrt

## 5.9. Rettungswache Beckum

a) Einsätze des RTW mit über 12 Minuten Eintreffzeit:

39

Datum 2008	Einsatzort	Alarm Uhrzeit	Eintreffen Uhrzeit	Dauer von Alarm bis Eintreffen in Minuten	Grund für die lange Eintreffzeit
03.01.	Ahlen, Görlitzer Str.	17.28	17.44	16	Entfernung 13 km
07.01.	Wadersloh, Bahnhofstr.	17.17	17.31	14	Entfernung 17 km
11.01.	Wadersloh, Praxis Dr. Wollweber	09.15	09.30	15	Entfernung 18 km
12.01.	Lippetal, Heidfeld	13.39	13.55	16	Entfernung 16 km
13.01.	Wadersloh, Bernhard-Witte-Str.	12.21	12.37	16	Entfernung 16 km
20.01.	Wadersloh, Bernhard-Witte-Str.	12.09	12.23	14	Entfernung 16 km
02.02.	Ennigerloh, Kastanienallee	11.20	11.34	14	Entfernung 15 km
18.02.	Wadersloh, Meerweg	12.15	12.31	16	Entfernung 21 km
22.02.	Wadersloh, Abteiring	10.34	10.54	20	Entfernung 17 km
14.03.	Wadersloh, Hellstr.	08.16	08.30	14	Entfernung 14 km
26.03.	Wadersloh, Herzebrockweg	17.14	17.29	15	Entfernung 19 km
01.04.	Oelde, Daudenstr.	10.45	11.00	15	Entfernung 19 km
06.04.	Wadersloh, Eichsfeldstr.	17.47	18.01	14	Entfernung 19 km
10.04.	Oelde, Moorwiese	22.29	22.48	19	Entfernung 17 km
22.04.	Oelde, Feldmark	16.55	17.11	16	Entfernung 15 km, Navi fehlgeleitet
01.05.	Wadersloh, Bernhard-Witte-Str.	20.40	20.55	15	Entfernung 18 km
04.06.	Ahlen, Kleiwellenfeld	17.50	18.03	13	Entfernung 16 km
13.06.	Oelde, Sonnenstr.	22.27	22.45	18	Entfernung 11 km
18.06.	Wadersloh, Heideweg	13.16	13.31	15	Entfernung 22 km
25.06.	Wadersloh, Eickhoff	12.47	13.01	14	Entfernung 17 km
06.07.	Wadersloh, Praxis Dr. Hammen	12.27	12.41	14	Entfernung 17 km
12.07.	Lippstadt, Am Rüsing	19.00	19.15	15	Entfernung 30 km
15.07.	Wadersloh, Margaretenstr.	07.18	07.31	13	Entfernung 18 km
20.07.	Wadersloh, Dettmarstr.	22.56	23.09	13	Entfernung 19 km
23.07.	Wadersloh, Im Nordfeld	18.51	19.06	15	Entfernung 18 km
02.08.	Ennigerloh, Bgm.-Hirschmann-Ring	00.57	01.10	13	Entfernung 13 km
14.08.	Oelde, Schürten	16.17	16.34	17	Entfernung 17 km
23.08.	Beckum, Franz-Liszt-Str.	02.16	02.43	27	Navi fehlgeleitet
25.08.	Wadersloh, Königstr.	08.03	08.17	14	Entfernung 16 km
25.08.	Lippetal, Hauptstr.	15.58	16.17	19	Entfernung 16 km, Stau aufgrund Kirmes
22.09.	Oelde, Wiedenbrücker Tor	22.41	22.54	13	Entfernung 18 km
07.10.	Wadersloh, Praxis Dr. Hammen	16.59	17.12	13	Entfernung 18 km
27.10.	Wadersloh, Langeberger Str.	12.38	12.53	15	Entfernung 19 km
05.11.	Ahlen, Kohlenstr.	20.14	20.27	13	Entfernung 17 km
16.11.	Oelde, Kirchstr.	21.57	22.10	13	Entfernung 17 km
20.11.	Wadersloh, Krummer Weg	15.11	15.25	14	Entfernung 20 km
28.11.	Wadersloh, Praxis Dr. Alasso	10.33	10.49	16	Entfernung 17 km
02.12.	Wadersloh, Liesborner Str.	08.13	08.27	14	Entfernung 18 km
25.12.	Wadersloh, Königstr.	10.17	10.31	14	Entfernung 19 km

## 5.9. Rettungswache Beckum

b) Einsätze des NEF mit über 12 Minuten Eintreffzeit:

84

Datum 2008	Einsatzort	Alarm Uhrzeit	Eintreffen Uhrzeit	Dauer von Alarm bis Eintreffen in Minuten	Grund für die lange Eintreffzeit
05.01.	Lippetal, Breslauer Str.	05.28	05.43	15	Entfernung 16 km
10.01.	Wadersloh, Schützenstr.	03.26	03.39	13	Entfernung 19 km
11.01.	Wadersloh, Realschule	07.18	07.31	13	Entfernung 18 km
11.01.	Ennigerloh, Alleestr.	13.48	14.02	14	Entfernung 15 km
12.01.	Wadersloh, Winkelstr.	05.35	05.54	19	Entfernung 17 km
12.01.	Lippetal, Heidfeld	13.39	13.54	15	Entfernung 16 km
13.01.	Wadersloh, Kühlheide	12.24	12.37	13	Entfernung 21 km
18.01.	Lippetal, Breslauer Str.	04.35	04.50	15	Entfernung 16 km
21.01.	Oelde, Gerhard-Hauptmann-Str.	02.58	03.12	14	Entfernung 17 km
26.01.	Wadersloh, Mühlenfeldstr.	11.48	12.01	13	Entfernung 17 km
02.02.	Lippetal, Blaufärberstr.	15.02	15.16	14	Entfernung 15 km
10.02.	Lippetal, Lippstädter Str.	20.03	20.20	17	Entfernung 19 km
12.02.	Wadersloh, Benteler Str.	19.42	19.57	15	Entfernung 19 km
19.02.	Wadersloh, Buchenweg	04.41	04.54	13	Entfernung 16 km
22.02.	Wadersloh, Kolpingstr.	21.47	22.00	13	Entfernung 17 km
25.02.	Oelde, BAB A2 Richtung Hannover	13.19	13.36	17	Entfernung 22 km, Stau auf der Anfahrt
01.03.	Lippetal, Am Schloppheck	17.07	17.24	17	Entfernung 23 km
04.03.	Ahlen, Südberg	05.20	05.34	14	Entfernung 13 km
04.03.	Lippetal, Osthofer Str.	09.06	09.22	16	Entfernung 18 km
11.03.	Wadersloh, Altendiestedder Weg	23.36	23.52	16	Entfernung 13 km
21.03.	Ahlen, Am Stockpieper	23.43	23.57	14	Entfernung 16 km
24.03.	Lippetal, Nachtigallstr.	05.27	05.44	17	Entfernung 16 km, Navi fehlgeleitet
25.03.	Wadersloh, Bergstr.	10.19	10.33	14	Entfernung 17 km
26.03.	Wadersloh, Osthusener Str.	16.34	16.37	13	Entfernung 17 km
01.04.	Oelde, Daudenstr.	10.45	11.02	17	Entfernung 19 km
06.04.	Ahlen, Wersedamm	11.21	11.35	14	Entfernung 16 km
10.04.	Oelde, Moorwiese	22.29	22.47	18	Entfernung 17 km
13.04.	Wadersloh, Marcillatstr.	17.33	17.49	16	Entfernung 18 km
14.04.	Wadersloh, Kopernikusstr.	06.40	06.54	14	Entfernung 18 km
14.04.	Wadersloh, Liesborner Str.	11.55	12.12	17	Entfernung 17 km
16.04.	Wadersloh, Stromberger Str.	08.49	09.04	15	Entfernung 19 km
18.04.	Oelde, Stifterstr.	17.55	18.10	15	Entfernung 17 km
22.04.	Oelde, Feldmark	16.55	17.11	16	Entfernung 15 km, Navi fehlgeleitet
25.04.	Lippetal, Marktstr.	03.55	04.13	18	Entfernung 16 km, Navi fehlgeleitet
03.05.	Wadersloh, Lechtenweg	09.39	09.53	14	Entfernung 19 km
05.05.	Wadersloh, Schillerstr.	22.04	22.17	13	Entfernung 19 km
07.05.	Wadersloh, Lessingstr.	02.24	02.37	13	Entfernung 19 km
09.05.	Wadersloh, Märkische Str.	01.09	01.30	21	Entfernung 19 km, Navi fehlgeleitet

Datum 2008	Einsatzort	Alarm Uhrzeit	Eintreffen Uhrzeit	Dauer von Alarm bis Eintreffen in Minuten	Grund für die lange Eintreffzeit
11.05.	Oelde, Wilhelm-Cordes-Str.	17.05	17.18	13	Entfernung 21 km
17.05.	Lippstadt, Juchaczstr.	09.40	10.09	29	Entfernung 28 km
19.05.	Wadersloh, Diestedderstr.	00.11	00.24	13	Entfernung 17 km
23.05.	Wadersloh, Stromberger Str.	06.17	06.30	13	Entfernung 22 km
26.05.	Lippetal, Kurzer Weg	09.55	10.08	13	Entfernung 17 km
06.06.	Lippetal, Am Rossbach	05.13	05.27	14	Entfernung 17 km
07.06.	Lippetal, Friedlandstr.	14.27	14.41	14	Entfernung 17 km
12.06.	Wadersloh, Nuphusen	13.45	13.58	13	Entfernung 16 km
25.06.	Beckum, BAB A2 Richtung Oberhausen	11.27	11.42	15	Stau auf der Anfahrt
27.06.	Wadersloh, Diestedder Str.	22.17	22.30	13	Entfernung 17 km
28.06.	Wadersloh, Göttinger Brede	09.44	10.04	20	Entfernung 19 km
19.07.	Wadersloh, Geisterfeld	17.58	18.11	13	Entfernung 19 km
23.07.	Lippetal, Friedlandstr.	08.13	08.26	13	Entfernung 15 km
30.07.	Wadersloh, Ostkampstr.	11.32	11.46	14	Entfernung 18 km
02.08.	Oelde, Mittelweg	23.02	23.15	13	Entfernung 14 km
14.08.	Oelde, Schürten	16.17	16.34	17	Entfernung 17 km
16.08.	Oelde, In der Reiskege	00.36	00.52	16	Entfernung 19 km
16.08.	Wadersloh, Am Park	08.00	08.20	20	Entfernung 18 km
27.08.	Beckum, BAB A2 Richtung Oberhausen	09.55	10.08	13	Stau auf der Anfahrt
20.09.	Wadersloh, Norenkamp	14.32	14.49	17	Entfernung 22 km
07.10.	Wadersloh, Baseler Str.	01.49	02.04	15	Entfernung 20 km
07.10.	Ennigerloh, Nelkenweg	12.44	12.58	14	Entfernung 20 km
12.10.	Beckum, BAB A2 Richtung Oberhausen	23.04	23.17	13	Stau auf der Anfahrt
23.10.	Wadersloh, Kantstr.	12.49	13.03	14	Entfernung 17 km
23.10.	Oelde, BAB A2 Richtung Hannover	17.55	18.10	15	Entfernung 17 km
25.10.	Lippetal, Beckumer Str.	21.04	21.20	16	Entfernung 15 km
27.10.	Wadersloh, Langeberger Str.	12.38	12.52	14	Entfernung 19 km
30.10.	Wadersloh, Märkische Str.	04.33	04.49	16	Entfernung 19 km
03.11.	Wadersloh, Kettelerstr.	04.11	04.24	13	Entfernung 14 km
09.11.	Wadersloh, Im Nordfeld	10.31	10.44	13	Entfernung 19 km
09.11.	Ahlen, Mozartstr.	18.16	18.33	17	Entfernung 16 km
15.11.	Ahlen, Martinstr.	19.38	19.52	14	Entfernung 17 km
18.11.	Wadersloh, Linnenkamp	08.04	08.27	23	Entfernung 18 km, verspätete Alarmierung
21.11.	Lippetal, Alter Bahnhof	02.42	02.56	14	Entfernung 23 km
23.11.	Wadersloh, Winkelstr.	19.04	19.22	18	Entfernung 17 km
28.11.	Ahlen, Schumannstr.	17.38	17.51	13	Entfernung 15 km
01.12.	Beckum, BAB A2 Richtung Oberhausen	07.51	08.07	16	Stau auf der Anfahrt
06.12.	Wadersloh, Kleyweg	15.53	16.10	17	Entfernung 19 km
07.12.	Ahlen, Klosterstr.	14.58	15.16	18	Entfernung 16 km
16.12.	Wadersloh, Lange Str.	06.45	06.58	13	Entfernung 13 km
17.12.	Ahlen, Klärweg	17.39	17.54	15	Entfernung 16 km



<b>Datum 2008</b>	<b>Einsatzort</b>	<b>Alarm Uhrzeit</b>	<b>Eintref- fen Uhrzeit</b>	<b>Dauer von Alarm bis Ein- treffen in Minuten</b>	<b>Grund für die lange Eintreffzeit</b>
20.12.	Oelde, Witteweg	04.52	05.07	15	Entfernung 20 km
23.12.	Wadersloh, Kögistr.	18.37	18.52	15	Entfernung 19 km
26.12.	Wadersloh, Freudenberg	01.08	01.23	15	Entfernung 19 km
31.12.	Wadersloh, Mozartstr.	09.50	10.04	14	Entfernung 19 km
31.12.	Wadersloh, Stomberger Str.	11.47	12.02	15	Entfernung 19 km

## 5.10. Rettungswache Neubeckum

Einsätze des RTW mit über 12 Minuten Eintreffzeit:

7

Datum 2008	Einsatzort	Alarm Uhrzeit	Eintref-fen Uhrzeit	Dauer von Alarm bis Eintreffen in Minuten	Grund für die lange Eintreffzeit
15.02.	Oelde, BAB A2 Richtung Hannover	12.19	12.34	15	Entfernung 22 km
11.05.	Oelde, Wilhelm-Cordes-Str.	17.05	17.18	13	Entfernung 21 km
21.05.	Wadersloh, Krummerweg	07.55	08.12	17	Entfernung 22 km
08.08.	Ennigerloh, B 475	06.38	06.51	13	Entfernung 10 km
16.08.	Oelde, In der Reischege	00.36	00.49	13	Entfernung 14 km
03.10.	Einnigerloh, Am Schürenbrink	13.25	13.43	18	Meldung vor Eintreffen, dass kein Notfall
23.10.	Beckum, BAB A2 Richtung Oberhausen	14.00	14.13	13	Stau auf der Anfahrt

### 5.11. Rettungswache Oelde

Einsätze des RTW / NAW mit über 12 Minuten Eintreffzeit:

6

Datum 2008	Einsatzort	Alarm Uhrzeit	Eintref-fen Uhrzeit	Dauer von Alarm bis Eintreffen in Minuten	Grund für die lange Eintreffzeit
21.02.	Oelde, Im Aschenbrock	06.39	06.53	14	Straßenglätte
27.02.	Oelde, Oelder Tor	07.24	07.39	15	Falsche Einsatzstelle angegeben
24.04.	Oelde, Fritz-Reuter-Str.	12.26	12.43	17	Stromkabel konnte nicht vom Fahrzeug gelöst werden
16.07.	Beckum, BAB A2 Richtung Oelde	07.09	07.23	14	Außerhalb des Einsatzgebietes
16.07.	Wadersloh-Liesborn, Abteiring	12.28	12.48	20	Außerhalb des Einsatzgebietes
16.08.	Beckum, Martinsring	09.06	09.25	19	Außerhalb des Einsatzgebietes, zusätzlich Umleitung in Beckum

## 5.12. Rettungswache Warendorf

a) Einsätze des RTW mit über 12 Minuten Eintreffzeit:

220

Datum 2008	Einsatzort	Alarm Uhrzeit	Eintreffen Uhrzeit	Dauer von Alarm bis Eintreffen in Minuten	Grund für die lange Eintreffzeit
01.01.	Warendorf, Holtrup	02.10	02.28	18	Eintreffen versehentlich nicht gemeldet oder Meldung technisch nicht möglich
01.01.	Telgte, Münsterstraße	02.53	03.10	17	Weite Entfernung
01.01.	Warendorf, Jägerstraße	03.24	03.37	13	Folgeeinsatz, aus einem Einsatz eine weitere Anfahrt
01.01.	Sassenberg, Kettler Straße	10.58	11.14	16	Weite Entfernung
02.01.	Telgte, Steinstr.	10.25	10.45	20	Weite Entfernung
03.01.	Beelen, Harsewinkler Damm	18.14	18.27	13	Weite Entfernung
06.01.	Warendorf, Ostbezirk	20.25	20.39	14	Glätte
07.01.	Beelen, Harsewinkler Damm	19.15	19.30	15	Weite Entfernung
10.01.	Ennigerloh, B 475	00.38	00.51	13	Weite Entfernung
10.01.	Ennigerloh, K 20	05.12	05.26	14	Weite Entfernung
10.01.	Ostbevern, Lehmbruck	09.39	10.07	28	Weite Entfernung
11.01.	Sassenberg, Rosenstraße	16.46	17.00	14	Weite Entfernung
11.01.	Warendorf, Industriestr.	17.12	17.33	21	Bahnschranke geschlossen, Folgeeinsatz
13.01.	Warendorf, Josephs-Hospital	12.16	12.29	13	Anfahrt ohne Sondersignal
14.01.	Telgte, Am Krankenhaus	09.07	09.30	23	Weite Entfernung
14.01.	Warendorf, Flintruper Ring	14.56	15.09	13	Glätte
21.01.	Warendorf, Walgern	14.33	15.00	27	Glätte
28.01.	Warendorf, Westkirchener Str.	15.18	15.35	17	Eintreffen versehentlich nicht gemeldet oder Meldung technisch nicht möglich
31.01.	Telgte, Eichenweg	15.48	16.15	27	Weite Entfernung
01.02.	Beelen, Harsewinkler Damm	19.26	19.40	14	Weite Entfernung
03.02.	Telgte, Mozartstr.	21.55	22.09	14	Weite Entfernung
05.02.	Everswinkel, Münster Str.	02.54	03.10	16	Weite Entfernung
06.02.	Warendorf, Düsternstr.	04.41	05.01	20	Eintreffen versehentlich nicht gemeldet oder Meldung technisch nicht möglich
07.02.	Beelen, Ludwig-Uhland-Str.	06.54	07.13	19	Weite Entfernung
11.02.	Warendorf, Hermann-Löns-Str.	09.34	09.51	17	Eintreffen versehentlich nicht gemeldet oder Meldung technisch nicht möglich
13.02.	Telgte, Warendorfer Str.	06.49	07.02	13	Weite Entfernung
14.02.	Warendorf, Hörste	11.14	11.29	15	Schlechte Beschilderung
17.02.	Beelen, Clarholzer Str.	23.51	00.04	13	Weite Entfernung
18.02.	Everswinkel, Müssingen	20.03	20.18	15	Weite Entfernung
19.02.	Warendorf, Walgernheide	15.47	16.00	13	Sturzregen
20.02.	Sassenberg, Elisabethstr.	09.06	09.20	14	Weite Entfernung
20.02.	Warendorf, Katzheide	13.42	13.55	13	Eintreffen versehentlich nicht gemeldet oder Meldung technisch nicht möglich
23.02.	Sassenberg, Laerer Str.	12.06	12.27	21	Weite Entfernung
24.02.	Warendorf, Am Salzgraben	04.59	05.12	13	Falscher Einsatzort genannt
24.02.	Beelen, Harsewinkler Damm	09.55	10.08	13	Weite Entfernung

Datum 2008	Einsatzort	Alarm Uhrzeit	Eintreffen Uhrzeit	Dauer von Alarm bis Eintreffen in Minuten	Grund für die lange Eintreffzeit
26.02.	Sassenberg, Breslauer Str.	15.52	16.05	13	Weite Entfernung
28.02.	Telgte, Mozartstr.	19.35	19.50	15	Weite Entfernung
29.02.	Warendorf, Fürstenbergstr.	12.27	12.40	13	Geschlossene Bahnschranke
02.03.	Warendorf, Fächtenknäppe	15.44	16.54	70	Eintreffen versehentlich nicht gemeldet oder Meldung technisch nicht möglich
02.03.	Warendorf, Beverstrang	20.06	20.19	13	Weite Entfernung
03.03.	Beelen, Warendorfer Str.	00.23	00.39	16	Weite Entfernung
05.03.	Sassenberg, Kolpingstr.	17.23	17.36	13	Weite Entfernung
07.03.	Warendorf, Am Meerpohl	08.58	09.16	18	Eintreffen versehentlich nicht gemeldet oder Meldung technisch nicht möglich
07.03.	Sassenberg, Glaneort	10.10	10.28	18	Weite Entfernung
08.03.	Warendorf, Berliner Str.	16.08	16.21	13	Sichtbehinderung Nebel
08.03.	Warendorf, Mühlenstr.	19.48	20.01	13	Schlechte Beschilderung
09.03.	Ostbevern, Einsatzstelle	04.03	04.18	15	Weite Entfernung
09.03.	Warendorf, L 830	04.21	04.34	13	Eintreffen versehentlich nicht gemeldet oder Meldung technisch nicht möglich
09.03.	Warendorf, Lerchenfeld	11.29	11.45	16	Folgeeinsatz, aus einem Einsatz eine weitere Anfahrt
10.03.	Warendorf, Krumme Str.	12.08	12.21	13	Eintreffen versehentlich nicht gemeldet oder Meldung technisch nicht möglich
12.03.	Sassenberg, Klingenhagen	11.41	11.55	14	Weite Entfernung
12.03.	Telgte, Eichenweg	13.11	13.41	30	Folgeeinsatz, aus einem Einsatz eine weitere Anfahrt
12.03.	Warendorf, Dackmarer Esch	15.38	15.53	15	Folgeeinsatz, aus einem Einsatz eine weitere Anfahrt
13.03.	Warendorf, Walgern	03.39	03.53	14	Geschlossene Bahnschranke, Folgeeinsatz
13.03.	Warendorf, Warendorfer Str.	06.03	06.23	20	Eintreffen versehentlich nicht gemeldet oder Meldung technisch nicht möglich
18.03.	Beelen, Neumühlenstr.	18.42	18.56	14	Weite Entfernung
18.03.	Beelen, Mühlenweg	23.00	23.13	13	Weite Entfernung
19.03.	Ostbevern, Goldwiese	00.48	01.03	15	Weite Entfernung
20.03.	Sassenberg, Rippelbaum	07.20	07.35	15	Weite Entfernung
20.03.	Beelen, Harsewinkler Damm	17.02	17.19	17	Weite Entfernung
22.03.	Beelen, Rosenweg	22.25	22.39	14	Weite Entfernung
23.03.	Warendorf, Bußmannsweg	08.45	09.01	16	Geschlossene Bahnschranke, Folgeeinsatz
23.03.	Beelen, Beilbach	11.24	11.37	13	Weite Entfernung
24.03.	Sassenberg, Breslauer Str.	12.37	12.53	16	Weite Entfernung
24.03.	Warendorf, Grüner Markenweg	23.50	00.05	15	Schlechte Beschilderung
25.03.	Beelen, Vennort	11.32	11.50	18	Weite Entfernung
26.03.	Warendorf, Im Leinenfeld	03.09	03.22	13	Folgeeinsatz, aus einem Einsatz eine weitere Anfahrt
26.03.	Warendorf, Ahornweg	09.39	09.56	17	Folgeeinsatz, aus einem Einsatz eine weitere Anfahrt

Datum 2008	Einsatzort	Alarm Uhrzeit	Eintreffen Uhrzeit	Dauer von Alarm bis Eintreffen in Minuten	Grund für die lange Eintreffzeit
27.03.	Sassenberg, Neumühlenstr.	14.16	14.32	16	Weite Entfernung
28.03.	Beelen, Harsewinkler Damm	17.09	17.23	14	Weite Entfernung
28.03.	Warendorf, Bahnhofstr.	19.44	20.00	16	Schlechte Beschilderung
29.03.	Warendorf, Breulweg	00.48	01.01	13	Sichtbehinderung Nebel
30.03.	Beelen, Warendorfer Str.	11.56	12.10	14	Weite Entfernung
30.03.	Sassenberg, Breslauer Str.	12.28	12.46	18	Weite Entfernung
30.03.	Sassenberg, Grüner Weg	13.01	13.15	14	Weite Entfernung
31.03.	Warendorf, B 64	08.09	08.22	13	Schlechte Beschilderung
31.03.	Beelen, Rosenstr.	08.45	09.01	16	Weite Entfernung
31.03.	Warendorf, Neuwarendorf	11.52	12.10	18	Geschlossene Bahnschranke, Folgeeinsatz
03.04.	Oelde, Hauptstr.	08.30	08.45	15	Weite Entfernung
05.04.	Sassenberg, Füchtertorfer Str.	02.04	02.24	20	Weite Entfernung und schlechte Beschilderung
05.04.	Warendorf, Walgernheide	17.19	17.34	15	Eintreffen versehentlich nicht gemeldet oder Meldung technisch nicht möglich
06.04.	Sassenberg, Elisabethstr.	09.30	09.45	15	Weite Entfernung
07.04.	Warendorf, Am Krankenhaus	10.25	11.02	37	Eintreffen versehentlich nicht gemeldet oder Meldung technisch nicht möglich
08.04.	Beelen, Beilbach	01.33	01.47	14	Weite Entfernung
10.04.	Beelen, Vennort	09.36	09.50	14	Weite Entfernung
12.04.	Sassenberg, Laerer Str.	10.30	10.44	14	Weite Entfernung
12.04.	Warendorf, Dr.-Rau-Allee	11.00	11.13	13	Eintreffen versehentlich nicht gemeldet oder Meldung technisch nicht möglich
14.04.	Warendorf, Krumme Str.	11.01	11.19	18	Eintreffen versehentlich nicht gemeldet oder Meldung technisch nicht möglich
14.04.	Warendorf, Fürstenberg Str.	13.05	13.18	13	Folgeeinsatz, aus einem Einsatz eine weitere Anfahrt
15.04.	Telgte, Grabenstr.	15.37	15.52	15	Weite Entfernung
20.04.	Beelen, Harsewinkler Damm	12.35	12.49	14	Weite Entfernung
20.04.	Sassenberg, Sassenberger Str.	16.23	16.38	15	Weite Entfernung
22.04.	Warendorf, Paul-Löwe-Str.	12.51	13.06	15	Schlechte Beschilderung
23.04.	Warendorf, Wagner Str.	18.30	18.50	20	Schlechte Beschilderung
28.04.	Warendorf, Everswinkler Str.	11.33	11.47	14	Folgeeinsatz, aus einem Einsatz eine weitere Anfahrt
28.04.	Beelen, Harsewinkler Damm	17.46	18.03	17	Weite Entfernung
28.04.	Everswinkel, Auf dem Esch	18.58	19.16	18	Weite Entfernung
29.04.	Sassenberg, Elisabethstr.	20.26	20.39	13	Weite Entfernung
30.04.	Telgte, Lilientalstr.	12.13	12.27	14	Weite Entfernung
08.05.	Warendorf, Südstraße	15.39	16.02	23	Folgeeinsatz, aus einem Einsatz eine weitere Anfahrt
10.05.	Sassenberg, Schürenstraße	13.37	13.59	22	Weite Entfernung
11.05.	Everswinkel-Alverskirchen, L 811 Richtung Sendenhorst	10.26	10.40	14	Weite Entfernung
11.05.	Sassenberg, Feldmark	15.30	16.07	37	Weite Entfernung

Datum 2008	Einsatzort	Alarm Uhrzeit	Eintreffen Uhrzeit	Dauer von Alarm bis Eintreffen in Minuten	Grund für die lange Eintreffzeit
02.06.	Telgte, Brucknerstraße	12.17	12.40	23	Weite Entfernung
03.06.	Beelen, Harsewinkeler Damm	14.33	14.51	18	Weite Entfernung
04.06.	Everswinkel-Alverskirchen, Schützenstraße	09.38	09.53	15	Weite Entfernung
06.06.	Everswinkel, Erlengrund	23.43	23.56	13	Weite Entfernung
07.06.	Telgte, Am Krankenhaus	01.06	01.24	18	Weite Entfernung
07.06.	Warendorf-Freckenhorst, Gronhorst	06.13	06.28	15	Sturzregen
08.06.	Beelen, Westring	01.05	01.21	16	Weite Entfernung
08.06.	Warendorf-Freckenhorst, Paul-Löwe-Straße	02.35	02.49	14	Falscher Einsatzort angegeben
10.06.	Warendorf, Dreibrückenstraße	10.15	10.37	22	Schlechte Beschilderung
14.06.	Warendorf-Einen, Im Esch	18.57	19.13	16	Geschlossene Bahnschranke
14.06.	Warendorf-Vohren, Vohren	23.05	23.30	25	Sturzregen
21.06.	Warendorf-Freckenhorst, Am Weingarten	14.57	15.29	32	Folgeeinsatz, aus einem Einsatz eine weitere Anfahrt
22.06.	Warendorf-Einen, Lerchenfeld	01.10	01.23	13	Geschlossene Bahnschranke
28.06.	Warendorf-Milte, Beverstrang	17.08	17.24	16	Weite Entfernung
30.06.	Warendorf-Hoetmar, Buddenbaum	22.14	22.31	17	Weite Entfernung
02.07.	Telgte-Raestrup, Raestrup	21.34	22.03	29	Falscher Einsatzort angegeben
10.07.	Warendorf, Füchtenknäppe	22.00	22.15	15	Eintreffen versehentlich nicht gemeldet oder Meldung technisch nicht möglich
15.07.	Beelen, Augustin-Wibbelt-Straße	22.38	22.51	13	Weite Entfernung
16.07.	Warendorf, Dr.-Hans-Kluck-Straße	02.11	02.24	13	Folgeeinsatz, aus einem Einsatz eine weitere Anfahrt
16.07.	Everswinkel, Versmar	09.25	09.38	13	Weite Entfernung
20.07.	Beelen, Am Axtbach	12.19	12.34	15	Falscher Einsatzort
25.07.	Beelen, Gaffelstadt	00.04	00.18	14	Schlechte Beschilderung
25.07.	Warendorf, Vom-Stein-Straße	20.14	20.51	37	Eintreffen versehentlich nicht gemeldet oder Meldung technisch nicht möglich
25.07.	Ostbevern, Bahnhofstraße	22.00	22.14	14	Weite Entfernung
26.07.	Warendorf-Hoetmar, Holtrup	08.55	09.08	13	Weite Entfernung
30.07.	Sassenberg, Breslauer Straße	03.08	03.23	15	Schlechte Beschilderung
01.08.	Ostbevern, Nordring	15.39	15.56	17	Weite Entfernung
11.08.	Beelen, Grüner Grund	07.51	08.07	16	Geschlossene Bahnschranke
12.08.	Ostbevern, Birkenweg	09.01	09.18	17	Weite Entfernung
12.08.	Sassenberg, Feldmark	22.30	22.43	13	Weite Entfernung
15.08.	Beelen, Neumühlenstraße	19.29	20.06	37	Eintreffen versehentlich nicht gemeldet oder Meldung technisch nicht möglich
19.08.	Beelen, Harsewinkeler Damm	03.19	03.36	17	Weite Entfernung
20.08.	Warendorf, Am Krankenhaus	14.32	14.53	21	Eintreffen versehentlich nicht gemeldet oder Meldung technisch nicht möglich
21.08.	Beelen, Warendorfer Straße	23.38	23.52	14	Weite Entfernung
25.08.	Ostbevern, Am Rathaus	17.03	17.20	17	Weite Entfernung
28.08.	Everswinkel, Hovestraße	09.12	09.32	20	Weite Entfernung

Datum 2008	Einsatzort	Alarm Uhrzeit	Eintreffen Uhrzeit	Dauer von Alarm bis Eintreffen in Minuten	Grund für die lange Eintreffzeit
28.08.	Sassenberg, Achtermannstraße	13.31	13.44	13	Weite Entfernung
28.08.	Ostbevern, Im Kirchesch	19.29	19.45	16	Weite Entfernung
06.09.	Sassenberg, Johann-Hinrich-Wichern-Straße	00.44	00.57	13	Weite Entfernung
06.09.	Ostbevern, Nordring	17.34	17.48	14	Weite Entfernung
11.09.	Warendorf, Königsberger Straße	10.13	10.27	14	Folgeeinsatz, aus einem Einsatz eine weitere Anfahrt
11.09.	Warendorf, Beelener Straße	15.37	15.51	14	Baustelle auf der B 64
12.09.	Warendorf, Niedinkstraße	19.23	19.46	23	Folgeeinsatz, aus einem Einsatz eine weitere Anfahrt
16.09.	Warendorf, Romadourweg	06.47	07.04	17	Geschlossene Bahnschranke, Folgeeinsatz
21.09.	Versmold, Heidhorstsee	00.55	01.09	14	Weite Entfernung
21.09.	Sassenberg, Carl-Zeiss-Straße	01.21	01.34	13	Weite Entfernung
30.09.	Warendorf, Rotkehlchenweg	20.51	21.29	38	Eintreffen versehentlich nicht gemeldet oder Meldung technisch nicht möglich
01.10.	Everswinkel, Münsterstraße	12.05	12.20	15	Weite Entfernung
01.10.	Warendorf, Lentruper Ring	19.28	19.56	28	Eintreffen versehentlich nicht gemeldet oder Meldung technisch nicht möglich
05.10.	Warendorf-Einen, L 548 Richtung Milte	17.52	18.20	28	Falscher Einsatzort angegeben
06.10.	Beelen, Vennort	18.16	18.32	16	Weite Entfernung
06.10.	Warendorf-Freckenhorst, Gronhorst	20.49	21.10	21	Schlechte Beschilderung
07.10.	Telgte, Von-Siemens-Straße	12.15	12.30	15	Weite Entfernung
08.10.	Warendorf-Milte, Ostesch	01.00	01.22	22	Eintreffen versehentlich nicht gemeldet oder Meldung technisch nicht möglich
09.10.	Sassenberg, Feldmark	01.31	01.54	23	Anfahrt ohne Sondersignal
10.10.	Ostbevern, Lienen Damm	17.41	17.56	15	Weite Entfernung
11.10.	Warendorf, Marienstraße	04.42	05.06	24	Eintreffen versehentlich nicht gemeldet oder Meldung technisch nicht möglich
11.10.	Warendorf-Freckenhorst, Flintrup	17.27	18.07	40	Eintreffen versehentlich nicht gemeldet oder Meldung technisch nicht möglich
12.10.	Warendorf, Beelener Straße	12.40	12.53	13	Weite Entfernung
12.10.	Sassenberg, Von-Merveldt-Straße	19.48	20.19	31	Eintreffen versehentlich nicht gemeldet oder Meldung technisch nicht möglich
12.10.	Sassenberg, Sattlerstraße	22.09	22.27	18	Glätte
13.10.	Warendorf-Müssingen, Zum Emstal	02.06	02.20	14	Geschlossene Bahnschranke
15.10.	Harsewinkel-Greffen, Hauptstrasse	07.16	07.40	24	Weite Entfernung
19.10.	Warendorf-Hoetmar, Natarp	13.10	13.30	20	Weite Entfernung
20.10.	Harsewinkel, Ostortstrasse	14.05	14.23	18	Weite Entfernung
22.10.	Warendorf-Freckenhorst, Everswinkeler Straße	11.27	12.29	62	Eintreffen versehentlich nicht gemeldet oder Meldung technisch nicht möglich
22.10.	Sassenberg, Klingshagen	16.43	17.08	25	Anfahrt ohne Sondersignal
29.10.	Telgte-Westbevern, Grevener Straße	20.59	21.16	17	Weite Entfernung
01.11.	Warendorf, Mühlenstraße	00.26	00.52	16	Eintreffen versehentlich nicht gemeldet oder Meldung technisch nicht möglich
07.11.	Sassenberg, Lappenbrink	14.21	14.51	30	Eintreffen versehentlich nicht gemeldet



Datum 2008	Einsatzort	Alarm Uhrzeit	Eintreffen Uhrzeit	Dauer von Alarm bis Eintreffen in Minuten	Grund für die lange Eintreffzeit
					oder Meldung technisch nicht möglich
08.11.	Beelen, Tich	14.29	14.42	13	Weite Entfernung
09.11.	Sassenberg, Schürenstraße	02.59	03.19	20	Weite Entfernung
14.11.	Sassenberg, Gröblingen	17.23	17.38	15	Weite Entfernung
16.11.	Beelen, Warendorfer Straße	05.27	05.52	25	Anfahrt ohne Sondersignal
16.11.	Everswinkel-Alverskirchen, Everswinkeler Straße	22.28	22.44	16	Weite Entfernung
18.11.	Ostbevern, Brock	02.17	02.38	21	Weite Entfernung
18.11.	Warendorf-Hoetmar, Raiffeisenstraße	11.13	11.33	20	Weite Entfernung
19.11.	Beelen, Dieselstraße	17.41	17.55	15	Weite Entfernung
20.11.	Warendorf, Am Stadtgraben	09.02	09.17	15	Folgeeinsatz, aus einem Einsatz eine weitere Anfahrt
20.11.	Warendorf-Freckenhorst, Vogelfeld	23.50	00.04	14	Schlechte Beschilderung
21.11.	Warendorf, Sassenberger Straße	15.54	16.13	19	Eintreffen versehentlich nicht gemeldet oder Meldung technisch nicht möglich
21.11.	Ostbevern, Hauptstraße	18.15	18.30	15	Weite Entfernung
22.11.	Beelen, Clarholzer Straße	06.48	07.02	14	Weite Entfernung
22.11.	Warendorf, Lentruper Ring	08.18	08.44	26	Anfahrt ohne Sondersignal
22.11.	Warendorf, Tillmannstraße	22.07	22.39	21	Eintreffen versehentlich nicht gemeldet oder Meldung technisch nicht möglich
23.11.	Warendorf, Ostbezirk	05.03	05.23	20	Eintreffen versehentlich nicht gemeldet oder Meldung technisch nicht möglich
23.11.	Sassenberg, Uphuesstraße	06.53	07.07	14	Weite Entfernung
23.11.	Sassenberg, Wagnerstraße	21.02	21.15	13	Weite Entfernung
24.11.	Warendorf-Freckenhorst, L 547 Richtung Hoetmar	05.59	06.17	18	Glatteis
24.11.	Warendorf-Milte, Beverstrang	10.22	10.35	13	Weite Entfernung
28.11.	Warendorf, Neuwarendorf	17.07	17.31	24	Eintreffen versehentlich nicht gemeldet oder Meldung technisch nicht möglich
29.11.	Warendorf-Hoetmar, Dorfhagen	06.05	06.21	16	Weite Entfernung
30.11.	Beelen, Neumühlenstraße	01.58	02.21	23	Glatteis
30.11.	Warendorf, Schückingstraße	11.37	12.04	27	Eintreffen versehentlich nicht gemeldet oder Meldung technisch nicht möglich
01.12.	Warendorf, Freckenhorster Straße	20.02	20.20	18	Eintreffen versehentlich nicht gemeldet oder Meldung technisch nicht möglich
03.12.	Telgte, Nachtigallengrund	01.19	01.36	18	Weite Entfernung
05.12.	Ostbevern, L 830 Richtung Brock	21.08	21.25	17	Weite Entfernung
05.12.	Telgte, Münstertor	22.11	22.25	14	Weite Entfernung
07.12.	Warendorf-Milte, Beverstrang	05.51	06.08	17	Weite Entfernung
07.12.	Warendorf, Neuwarendorf	15.55	16.14	19	Eintreffen versehentlich nicht gemeldet oder Meldung technisch nicht möglich
07.12.	Telgte, Röntgenstraße	21.31	21.47	16	Weite Entfernung
10.12.	Beelen, Hemfeld	02.28	02.41	13	Weite Entfernung
10.12.	Warendorf-Milte, Dorfstraße	23.33	23.57	24	Glatteis
11.12.	Sassenberg, Schnepfenweg	09.20	09.43	23	Anfahrt ohne Sondersignal
12.12.	Beelen, Warendorfer Straße	19.24	19.55	31	Eintreffen versehentlich nicht gemeldet

Datum 2008	Einsatzort	Alarm Uhrzeit	Eintreffen Uhrzeit	Dauer von Alarm bis Eintreffen in Minuten	Grund für die lange Eintreffzeit
					oder Meldung technisch nicht möglich
13.12.	Sassenberg, B 475 Richtung Füchtorf	21.22	21.53	31	Glätte
14.12.	Sassenberg, B 476 Richtung Versmold	06.16	06.43	27	Glätte
18.12.	Beelen, Harsewinkeler Damm	04.40	04.54	14	Weite Entfernung
18.12.	Ostbevern, Hofkamp	10.15	10.31	16	Weite Entfernung
20.12.	Sassenberg, Feldmark	01.00	01.18	18	Weite Entfernung
23.12.	Warendorf, Wilhelm-Götting-Straße	20.22	20.43	21	Eintreffen versehentlich nicht gemeldet oder Meldung technisch nicht möglich
23.12.	Sassenberg, Langewiese	23.08	23.21	13	Weite Entfernung
24.12.	Ostbevern, Hofkamp	23.48	00.04	16	Weite Entfernung
25.12.	Everswinkel, Haselweg	00.05	00.18	13	Weite Entfernung
30.12.	Beelen, Borgkamp	05.32	05.45	13	Weite Entfernung
31.12.	Sassenberg, Feldmark	17.02	17.42	40	Folgeeinsatz, aus einem Einsatz eine weitere Anfahrt
31.12.	Telgte-Raestrup, Raestrup	21.41	22.03	22	Weite Entfernung

## 5.12. Rettungswache Warendorf

b) Einsätze des NEF mit über 12 Minuten Eintreffzeit:

410

Datum 2008	Einsatzort	Alarm Uhrzeit	Eintreffen Uhrzeit	Dauer von Alarm bis Eintreffen in Minuten	Grund für die lange Eintreffzeit
01.01.	Telgte, Münsterstr.	02.53	03.08	15	Weite Entfernung
02.01.	Everswinkel, Graf-Droste-Str.	01.56	02.09	13	weite Entfernung
02.01.	Ennigerloh, Liebfrauenstraße	19.48	20.01	13	Weite Entfernung
04.01.	Warendorf, Zum Emstal	17.12	17.27	15	Glätte
05.01.	Ostbevern, Brock	08.41	08.54	13	Weite Entfernung
06.01.	Ostbevern, Dorfbauerschaft	22.35	22.49	14	Weite Entfernung
07.01.	Ennigerloh, Richard-Wagner-Str.	06.55	07.11	16	Weite Entfernung
09.01.	Warendorf, Münsterweg	01.38	02.00	22	Eintreffen versehentlich nicht gemeldet oder Meldung technisch nicht möglich
09.01.	Ennigerloh, Neubeckumer Str.	19.16	19.30	14	Weite Entfernung
09.01.	Ennigerloh, B 475	23.32	23.46	14	Weite Entfernung
10.01.	Telgte, L 811 Richtung Westbevern	05.43	06.08	25	Weite Entfernung
10.01.	Ennigerloh, Vellerer Straße	18.34	18.47	13	Weite Entfernung
10.01.	Telgte, Ritter Straße	20.47	21.01	14	Weite Entfernung
17.01.	Ennigerloh, Overbergstraße	20.12	20.25	13	Weite Entfernung
18.01.	Ennigerloh, Einsatzstelle	06.10	06.25	15	Weite Entfernung
19.01.	Ennigerloh, Beethovenstraße	11.11	11.24	13	Weite Entfernung
19.01.	Telgte, Delsener Heide	16.36	16.49	13	Weite Entfernung
19.01.	Sassenberg, Klingenhagen	21.32	21.46	14	Sichtbehinderung Nebel
22.01.	Warendorf, Dorfbauerschaft	11.54	12.08	14	Folgeeinsatz, aus einem Einsatz eine weitere Anfahrt
24.01.	Telgte, Kirchbrede	07.05	07.20	15	Weite Entfernung
27.01.	Ennigerloh, Bahnhofstraße	16.32	16.45	13	Weite Entfernung
30.01.	Telgte, St. Rochus-Hospital	07.30	07.45	15	Weite Entfernung
30.01.	Telgte, St. Rochus-Hospital	22.45	22.58	13	Weite Entfernung
02.02.	Ennigerloh, Wagenfeldstraße	17.25	17.39	14	Weite Entfernung
03.02.	Everswinkel, Müssingen	02.18	02.31	13	Weite Entfernung
04.02.	Telgte, Am Jägerhaus	21.13	21.30	17	Weite Entfernung
05.02.	Telgte, Voßbrede	00.05	00.19	14	Weite Entfernung
05.02.	Telgte, Reger Straße	04.41	05.01	20	Weite Entfernung, Glätte
05.02.	Ennigerloh, Luisenstraße	18.51	19.04	13	Weite Entfernung
06.02.	Ennigerloh, Neubeckumer Str.	05.43	06.01	18	Weite Entfernung
07.02.	Warendorf, Neuwarendorf	05.54	06.08	14	Geschlossene Bahnschranke
07.02.	Ostbevern, Grevener Damm	07.43	08.01	18	Weite Entfernung
07.02.	Telgte, Nachtigallengrund	10.08	10.23	15	Weite Entfernung
09.02.	Ostbevern, Hofkamp	14.56	15.10	14	Weite Entfernung
09.02.	Ostbevern, Dorfbauerschaft	21.58	22.13	15	Weite Entfernung
11.02.	Telgte, Marianne-Brand-Straße	07.11	07.25	14	Weite Entfernung
11.02.	Telgte, Am Friedhof	18.31	18.45	14	Weite Entfernung

Datum 2008	Einsatzort	Alarm Uhrzeit	Eintreffen Uhrzeit	Dauer von Alarm bis Eintreffen in Minuten	Grund für die lange Eintreffzeit
13.02.	Telgte, Antoniusstraße	03.45	03.59	14	Weite Entfernung
13.02.	Telgte, Am Rochus-Hospital	06.28	06.44	16	Weite Entfernung
13.02.	Ennigerloh, Westkrichener Str.	08.40	08.55	15	Weite Entfernung
14.02.	Telgte, Steinstraße	07.13	07.28	15	Weite Entfernung
15.02.	Ostbevern, Goerdeler Weg	04.41	04.56	15	Weite Entfernung
15.02.	Ennigerloh, Berliner Straße	07.28	07.42	14	Weite Entfernung
15.02.	Telgte, Klingenhöhe	09.36	09.49	13	Weite Entfernung
19.02.	Ostbevern, Nordring	16.47	17.00	13	Weite Entfernung
20.02.	Sassenberg, Greffener Straße	05.15	05.56	41	Eintreffen versehentlich nicht gemeldet oder Meldung technisch nicht möglich
21.02.	Telgte, Voßbreite	15.45	15.58	13	Weite Entfernung
21.02.	Telgte, Paul-Gerhard-Weg	19.33	19.50	17	Weite Entfernung
21.02.	Telgte, Wagner Straße	22.42	22.56	14	Weite Entfernung
23.02.	Everswinkel, Heinrich-Brüning-Str.	01.05	01.19	14	Weite Entfernung
24.02.	Telgte, Einener Straße	02.26	02.40	14	Weite Entfernung
24.02.	Beelen, Vennort	17.17	17.31	14	Glätte
25.02.	Ostbevern, Kepler Straße	06.45	06.59	14	Weite Entfernung
25.02.	Everswinkel, Am Bohnenkamp	20.57	21.14	17	Weite Entfernung
27.02.	Ennigerloh, Enniger Straße	08.44	08.58	14	Weite Entfernung
27.02.	Ostbevern, Hauptstraße	21.53	22.08	15	Weite Entfernung
28.02.	Ennigerloh, Ostenfelder Straße	05.23	05.36	13	Weite Entfernung
28.02.	Ennigerloh, Platanenstraße	11.02	11.15	13	Weite Entfernung
28.02.	Beelen, Westkirchener Straße	22.48	23.02	14	Weite Entfernung
29.02.	Warendorf, Müssingen	00.13	00.32	19	Weite Entfernung
29.02.	Ennigerloh, Schleebergstraße	06.21	06.36	15	Weite Entfernung
29.02.	Sassenberg, Laerer Str.	07.31	07.50	19	Weite Entfernung
29.02.	Warendorf, Industriestr.	09.11	09.28	17	Geschlossene Bahnschranke, Folgeinsatz
29.02.	Warendorf-Hoetmar, Holtrup	23.13	23.28	15	Weite Entfernung
01.03.	Telgte, Voßhof	01.59	02.13	14	Weite Entfernung
01.03.	Telgte, Orkotten	06.38	06.52	14	Weite Entfernung
01.03.	Telgte, Alverskirchener Str.	07.27	07.42	15	Weite Entfernung
02.03.	Ennigerloh, Am Elsawäldchen	08.06	08.20	14	Weite Entfernung
03.03.	Ennigerloh, Am Pappelwäldchen	10.59	11.13	14	Weite Entfernung
03.03.	Warendorf, Müssingen	17.21	17.41	20	Schlechte Beschilderung
05.03.	Sassenberg, Vinnenberger Str.	06.02	06.18	16	Glätte
07.03.	Ostbevern, Prozessionsweg	05.40	05.54	14	Weite Entfernung
07.03.	Ennigerloh, Hanseichen	19.33	19.49	16	Weite Entfernung
10.03.	Herzebrock-Clarholz, Puhwall	16.56	17.10	14	Weite Entfernung
11.03.	Everswinkel, Püning	19.09	19.23	14	Weite Entfernung
13.03.	Ostbevern, Mühlenweg	20.17	20.32	15	Weite Entfernung
13.03.	Ennigerloh, Overbergstraße	23.53	00.06	13	Weite Entfernung

Datum 2008	Einsatzort	Alarm Uhrzeit	Eintreffen Uhrzeit	Dauer von Alarm bis Eintreffen in Minuten	Grund für die lange Eintreffzeit
14.03.	Ennigerloh, Beethovenstr.	02.08	02.22	14	Weite Entfernung
14.03.	Sassenberg, Greffener Str.	13.33	13.47	14	Folgeeinsatz, aus einem Einsatz eine weitere Anfahrt
14.03.	Ennigerloh, Vorhelmer Str.	18.06	18.20	14	Weite Entfernung
14.03.	Warendorf, Am Weingarten	21.22	21.37	15	Geschlossene Bahnschranke
15.03.	Warendorf-Einen, Hermann-Löns-Str.	11.48	12.01	13	Weite Entfernung
16.03.	Telgte, Wöste	05.24	05.42	18	Weite Entfernung
18.03.	Telgte, Am Rochus-Hospital	04.29	04.42	13	Weite Entfernung
18.03.	Sassenberg, Füchter Str.	09.07	09.25	18	Falsche Ortsangabe genannt
19.03.	Ennigerloh, Westkirchener Str.	12.09	12.22	13	Weite Entfernung
20.03.	Ostbevern, Lehmbruck	23.22	23.39	17	Weite Entfernung
21.03.	Telgte, Brahmstr.	02.12	02.28	16	Weite Entfernung
21.03.	Telgte, Falkenweg	17.26	17.39	13	Weite Entfernung
22.03.	Warendorf, Wagenfeldstr.	06.26	06.40	14	Schlechte Beschilderung
23.03.	Ennigerloh, Am Möllerskamp	06.57	07.10	13	Weite Entfernung
24.03.	Telgte, Pöhlen	02.22	02.35	13	Weite Entfernung
24.03.	Telgte, Alverskirchener Str.	08.24	08.52	28	Weite Entfernung
24.03.	Ennigerloh, Westkirchener Str.	16.41	16.55	14	Weite Entfernung
25.03.	Telgte, Harkampsheide	07.07	07.20	13	Weite Entfernung
25.03.	Ennigerloh, Georg-Friedrich-H.	23.05	23.22	17	Weite Entfernung
26.03.	Beelen, Tich	04.48	05.05	17	Weite Entfernung
26.03.	Ennigerloh, Westkirchener Str.	09.27	09.41	14	Weite Entfernung
27.03.	Ennigerloh, Max-Plank-Str.	01.43	01.58	15	Weite Entfernung
28.03.	Ennigerloh, Luisenstr.	05.50	06.03	13	Weite Entfernung
28.03.	Telgte, Herrenstraße	16.22	16.36	14	Weite Entfernung
29.03.	Telgte, Wagnerstraße	09.41	09.55	14	Weite Entfernung
29.03.	Ennigerloh, Robert-Koch-Str.	11.52	12.05	13	Weite Entfernung
30.03.	Ennigerloh, Bernhardstr.	12.11	12.24	13	Weite Entfernung
31.03.	Warendorf, Füchtenknäppe	17.24	17.37	13	Geschlossene Bahnschranke
01.04.	Everswinkel, Wiemstraße	04.24	04.41	17	Weite Entfernung
04.04.	Telgte, Mühlenstraße	10.15	10.30	15	Weite Entfernung
04.04.	Ostbevern, B 51	13.10	13.23	13	Weite Entfernung
04.04.	Ostbevern, Einsatzstelle	14.18	14.34	16	Weite Entfernung
04.04.	Beelen, Vennort	20.11	20.24	13	Geschlossene Bahnschranke
05.04.	Ennigerloh, Agnesstraße	13.09	13.22	13	Weite Entfernung
06.04.	Warendorf, Merfeldstr.	19.00	19.13	13	Eintreffen versehentlich nicht gemeldet oder Meldung technisch nicht möglich
10.04.	Telgte, Lilienthalstr.	05.13	05.26	13	Weite Entfernung
11.04.	Ennigerloh, Am Geisterbach	18.46	19.00	14	Weite Entfernung
12.04.	Ennigerloh, Clemens-August-Str.	09.45	09.59	14	Weite Entfernung
13.04.	Ostbevern, Augustin-Wibbelt-Str.	19.45	19.58	13	Weite Entfernung
15.04.	Ostbevern, Graf-Zeppelin-Str.	07.43	07.57	14	Weite Entfernung

Datum 2008	Einsatzort	Alarm Uhrzeit	Eintreffen Uhrzeit	Dauer von Alarm bis Eintreffen in Minuten	Grund für die lange Eintreffzeit
16.04.	Ennigerloh, Liebig Str.	21.21	21.34	13	Weite Entfernung
17.04.	Warendorf, Warendorfer Str.	14.17	14.31	14	Eintreffen versehentlich nicht gemeldet oder Meldung technisch nicht möglich
20.04.	Ostbevern, Am Schemm	06.49	07.03	14	Weite Entfernung
20.04.	Everswinkel, Am Vinkenbusch	07.35	07.51	16	Weite Entfernung
20.04.	Ostbevern, Brock	10.16	10.30	14	Weite Entfernung
24.04.	Telgte, Hagenkamp	07.08	07.22	14	Weite Entfernung
24.04.	Sassenberg, Feldmark	07.56	08.10	14	Weite Entfernung
24.04.	Telgte, Mühlenstr.	12.52	13.16	24	Weite Entfernung
27.04.	Ennigerloh, Beelener Str.	11.17	11.38	21	Weite Entfernung
27.04.	Everswinkel, L 793	15.33	15.48	15	Weite Entfernung
27.04.	Ennigerloh, Oelder Str.	21.36	21.49	13	Weite Entfernung
29.04.	Telgte, Wagner Str.	19.01	19.16	15	Weite Entfernung
30.04.	Ennigerloh, Schleebergstr.	12.12	12.32	20	Weite Entfernung
02.05.	Ennigerloh, Rottendorfstraße	22.35	22.48	13	Weite Entfernung
03.05.	Everswinkel, Am Steinbusch	11.42	11.55	13	Weite Entfernung
04.05.	Warendorf-Hoetmar, Raiffeisenstr.	04.13	04.27	14	Weite Entfernung
04.05.	Everswinkel, Am Magnusplatz	03.27	03.42	15	Weite Entfernung
05.05.	Ennigerloh, Ludwigstraße	09.31	09.44	13	Weite Entfernung
06.05.	Everswinkel-Alverskirchen, Hauptstraße	07.08	07.24	16	Weite Entfernung
06.05.	Warendorf-Hoetmar, Hoetmarer Dorfbauerschaft	15.09	15.23	14	Weite Entfernung
06.05.	Ennigerloh, Martinstraße	22.00	22.15	15	Weite Entfernung
07.05.	Telgte, Sperberweg	22.56	23.10	14	Weite Entfernung
09.05.	Warendorf, Alter Münsterweg	07.44	07.58	14	Falscher Einsatzort genannt
09.05.	Ennigerloh, Beethovenstraße	06.25	06.39	14	Weite Entfernung
10.05.	Sassenberg, Schürenstraße	13.37	13.59	22	Folgeeinsatz, aus einem Einsatz eine weitere Anfahrt
12.05.	Ostbevern, Hofkamp	19.16	19.29	13	Weite Entfernung
13.05.	Ennigerloh, Agnesstraße	06.05	06.21	16	Weite Entfernung
13.05.	Ostbevern, Tannenweg	22.02	22.16	14	Weite Entfernung
15.05.	Ostbevern, Hofkamp	04.49	05.03	14	Weite Entfernung
20.05.	Herzebrock-Clarholz, Dudastraße	14.50	15.04	14	Weite Entfernung
21.05.	Ennigerloh, Agnesstraße	05.19	05.32	13	Weite Entfernung
21.05.	Telgte, Wagnerstraße	06.53	07.07	14	Weite Entfernung
21.05.	Warendorf-Hoetmar, Hoetmarer Dorfbauerschaft	16.19	16.32	13	Weite Entfernung
26.05.	Ostbevern, Lichtenberg Weg	01.12	01.26	14	Weite Entfernung
28.05.	Ostbevern, Karl-Wagenfeld-Weg	21.08	21.22	14	Weite Entfernung
29.05.	Ennigerloh, Am Krankenhaus	02.28	02.43	15	Weite Entfernung
31.05.	Ennigerloh, Bahnhofstraße	03.34	03.48	14	Weite Entfernung
31.05.	Everswinkel, Kettelerstraße	09.26	09.40	14	Weite Entfernung
31.05.	Telgte-Westbevern, Riehenhaar	21.35	21.53	18	Weite Entfernung

Datum 2008	Einsatzort	Alarm Uhrzeit	Eintreffen Uhrzeit	Dauer von Alarm bis Eintreffen in Minuten	Grund für die lange Eintreffzeit
01.06.	Telgte, Mühlenstraße	14.00	14.14	14	Weite Entfernung
01.06.	Ostbevern, Brock	20.25	20.40	15	Weite Entfernung
04.06.	Everswinkel-Alverskirchen, Schützenstraße	09.38	09.54	16	Weite Entfernung
04.06.	Everswinkel-Alverskirchen, Püning	20.58	21.11	13	Weite Entfernung
05.06.	Ostbevern, Hofkamp	09.40	09.54	14	Weite Entfernung
05.06.	Ennigerloh, Beethovenstraße	13.28	13.41	13	Weite Entfernung
07.06.	Ennigerloh, Andreasstraße	02.55	03.10	15	Weite Entfernung
07.06.	Warendorf, Kurt-Schäffer-Straße	05.54	06.07	13	Eintreffen versehentlich nicht gemeldet oder Meldung technisch nicht möglich
08.06.	Ennigerloh, Schulweg	10.21	10.34	13	Weite Entfernung
08.06.	Ennigerloh, Hoester Weg	16.40	16.55	15	Weite Entfernung
09.06.	Beelen, K 7 Richtung Lette	00.05	00.18	13	Weite Entfernung
09.06.	Ennigerloh, Agnesstraße	16.21	16.34	13	Weite Entfernung
11.06.	Ennigerloh, Zum Dannehof	07.13	07.29	16	Weite Entfernung
12.06.	Ennigerloh, Vellerner Straße	22.46	22.59	13	Weite Entfernung
13.06.	Telgte, Alter Wareндorf Weg	16.48	17.02	14	Weite Entfernung
13.06.	Ennigerloh, Hoester Weg	19.17	19.32	15	Weite Entfernung
14.06.	Ennigerloh-Ostenfelde, Letter Weg	01.05	01.19	14	Weite Entfernung
14.06.	Ennigerloh, Siepelkamp	05.11	05.31	20	Weite Entfernung
14.06.	Telgte, Fanny-Hensel-Straße	22.23	22.38	15	Falscher Einsatzort genannt
16.06.	Ennigerloh, Am Rottkamp	15.06	15.20	14	Weite Entfernung
17.06.	Warendorf-Milte, Hörste	00.20	00.38	18	Schlechte Beschilderung
17.06.	Ennigerloh, Berliner Straße	18.22	18.35	13	Weite Entfernung
18.06.	Beelen, Wortkamp	03.32	03.47	15	Eintreffen versehentlich nicht gemeldet oder Meldung technisch nicht möglich
18.06.	Ostbevern, Grevener Damm	05.48	06.09	21	Eintreffen versehentlich nicht gemeldet oder Meldung technisch nicht möglich
19.06.	Telgte, Am Rochus-Hospital	04.40	04.53	13	Weite Entfernung
19.06.	Ostbevern, Bahnhofstraße	07.09	07.23	14	Weite Entfernung
19.06.	Ennigerloh, Berliner Straße	11.04	11.18	14	Weite Entfernung
19.06.	Ennigerloh, Elmstraße	12.00	12.13	13	Weite Entfernung
21.06.	Telgte, Voßbreite	12.44	12.58	14	Weite Entfernung
23.06.	Ennigerloh, Kastanienallee	12.08	12.21	13	Weite Entfernung
24.06.	Ostbevern, Nordring	05.43	05.58	15	Weite Entfernung
24.06.	Ennigerloh, Kastanienallee	15.21	15.34	13	Weite Entfernung
25.06.	Telgte, Baßfeld	12.30	12.51	21	Eintreffen versehentlich nicht gemeldet oder Meldung technisch nicht möglich
25.06.	Telgte, Am Rochus-Hospital	15.58	16.12	14	Weite Entfernung
26.06.	Warendorf-Hoetmar, Am Schulzenhof	02.47	03.00	13	Eintreffen versehentlich nicht gemeldet oder Meldung technisch nicht möglich
26.06.	Ennigerloh, Weidkamp	06.29	06.42	13	Weite Entfernung
26.06.	Ennigerloh, Beethovenstraße	11.33	11.46	13	Weite Entfernung

Datum 2008	Einsatzort	Alarm Uhrzeit	Eintreffen Uhrzeit	Dauer von Alarm bis Eintreffen in Minuten	Grund für die lange Eintreffzeit
27.06.	Ostbevern, Heideweg	22.14	22.29	15	Weite Entfernung
28.06.	Beelen, Ostenfelder Landweg	06.12	06.25	13	Weite Entfernung
28.06.	Beelen, Clarholzer Straße	22.20	22.49	29	Weite Entfernung
30.06.	Warendorf-Freckenhorst, Im Kühl	03.17	03.31	14	Geschlossene Bahnschranke, Folgeeinsatz
02.07.	Everswinkel, Am Haus Borg	23.22	23.35	13	Weite Entfernung
03.07.	Everswinkel, Am Haus Borg	04.28	04.41	13	Weite Entfernung
04.07.	Ennigerloh, Kastanienallee	10.36	10.54	18	Weite Entfernung
05.07.	Ennigerloh, Elmstraße	11.24	11.37	13	Weite Entfernung
05.07.	Ennigerloh-Ostenfelde, Am Geisterbach	18.03	18.17	14	Weite Entfernung
08.07.	Ennigerloh, Ostenfelder Straße	18.25	18.38	13	Weite Entfernung
12.07.	Telgte, Mozartstraße	17.01	17.15	14	Weite Entfernung
13.07.	Ostbevern, Brock	02.24	02.41	17	Weite Entfernung
14.07.	Telgte-Westbevern, Krumme Reck	06.48	07.05	17	Weite Entfernung
14.07.	Ennigerloh, Kastanienallee	08.38	09.08	30	Eintreffen versehentlich nicht gemeldet oder Meldung technisch nicht möglich
14.07.	Telgte, Beethovenstraße	23.03	23.16	13	Weite Entfernung
15.07.	Ennigerloh, Lessingstraße	08.56	09.09	13	Weite Entfernung
15.07.	Ennigerloh, Oelder Straße	15.01	15.15	14	Weite Entfernung
17.07.	Ennigerloh, Berliner Straße	00.08	00.22	14	Weite Entfernung
17.07.	Sassenberg, Drostestraße	07.37	08.00	23	Folgeeinsatz, aus einem Einsatz eine weitere Anfahrt
17.07.	Ennigerloh, Bgm.-Frisch-Platz	10.08	10.21	13	Weite Entfernung
17.07.	Ennigerloh, Winds Wieske	22.38	22.55	17	Weite Entfernung
20.07.	Beelen, Axtbachtal	12.19	12.34	15	Falscher Einsatzort
21.07.	Ennigerloh, Dresdener Straße	06.48	07.02	14	Weite Entfernung
22.07.	Ostbevern, Hofkamp	07.17	07.31	14	Weite Entfernung
23.07.	Ennigerloh, Andreasstraße	07.52	08.11	19	Weite Entfernung
25.07.	Everswinkel, Am Haus Borg	04.16	04.30	14	Weite Entfernung
25.07.	Ostbevern, Grevener Damm	21.34	21.47	13	Weite Entfernung
27.07.	Ostbevern, Goldwiese	03.58	04.11	13	Weite Entfernung
27.07.	Ennigerloh, Gartenstraße	12.42	12.55	13	Weite Entfernung
27.07.	Everswinkel, Am Haus Borg	17.58	18.11	13	Weite Entfernung
28.07.	Telgte, Hasenkamp	07.26	07.40	14	Weite Entfernung
28.07.	Telgte, Münstertor	23.23	23.36	13	Weite Entfernung
30.07.	Warendorf-Hoetmar, Raiffeisenstraße	02.06	02.19	13	Weite Entfernung
30.07.	Ennigerloh, Am Lakenberg	16.33	16.46	13	Weite Entfernung
31.07.	Ostbevern, Telgenkamp	01.37	01.52	15	Weite Entfernung
31.07.	Ostbevern, Nordring	04.18	04.33	15	Weite Entfernung
31.07.	Ennigerloh, Im Mengendiek	16.11	16.24	13	Weite Entfernung
01.08.	Harsewinkel, Nordstrasse	09.30	09.44	14	Weite Entfernung
02.08.	Telgte, Stettiner Weg	04.17	04.32	15	Weite Entfernung



Datum 2008	Einsatzort	Alarm Uhrzeit	Eintreffen Uhrzeit	Dauer von Alarm bis Eintreffen in Minuten	Grund für die lange Eintreffzeit
02.08.	Telgte, Am Diengholt	09.37	09.52	15	Weite Entfernung
02.08.	Ennigerloh, Jahnstraße	16.57	17.10	13	Weite Entfernung
03.08.	Telgte, Danziger Weg	03.28	03.42	14	Weite Entfernung
03.08.	Ostbevern, Hofkamp	04.23	04.37	14	Weite Entfernung
04.08.	Telgte, Eichenweg	09.28	09.41	13	Weite Entfernung
05.08.	Telgte, Beethovenstraße	12.56	13.11	15	Weite Entfernung
06.08.	Telgte, Von-Siemens-Straße	05.33	05.47	14	Weite Entfernung
06.08.	Ostbevern, Nordring	19.23	19.37	14	Weite Entfernung
09.08.	Ennigerloh, Ludwigstraße	11.10	11.24	14	Weite Entfernung
10.08.	Ennigerloh, Ahornweg	04.09	04.23	14	Weite Entfernung
10.08.	Telgte, Fanny-Hensel-Straße	12.15	12.28	13	Weite Entfernung
10.08.	Ennigerloh, Dietrichstraße	14.58	15.11	13	Weite Entfernung
10.08.	Everswinkel-Alverskirchen, Evener	17.18	17.31	14	Weite Entfernung
11.08.	Beelen, Grüner Grund	07.51	08.04	13	Eintreffen versehentlich nicht gemeldet oder Meldung technisch nicht möglich
12.08.	Telgte, Am Rochus-Hospital	03.32	03.45	13	Weite Entfernung
12.08.	Telgte, Plinderheide	05.37	05.51	14	Weite Entfernung
13.08.	Ennigerloh, Beethovenstraße	19.26	19.41	15	Weite Entfernung
18.08.	Ennigerloh, Im Drubbel	05.32	05.47	15	Weite Entfernung
20.08.	Ennigerloh, Clemens-August-Straße	06.15	06.30	15	Weite Entfernung
22.08.	Everswinkel, Elsa-Brandström-Straße	04.29	04.43	14	Weite Entfernung
24.08.	Ostbevern, Brock	02.24	02.42	18	Weite Entfernung
24.08.	Ennigerloh, Wagenfeldstraße	13.23	13.36	13	Weite Entfernung
26.08.	Ostbevern, Bahnhofstraße	10.11	10.24	13	Weite Entfernung
27.08.	Ostbevern, Orff-Straße	21.59	22.15	16	Weite Entfernung
28.08.	Ostbevern, Westbevrner Straße	20.08	20.22	14	Weite Entfernung
30.08.	Ostbevern, Telgenkamp	07.46	08.00	14	Weite Entfernung
30.08.	Everswinkel, Overbergstraße	13.27	13.40	13	Weite Entfernung
30.08.	Ennigerloh, Hoester Weg	21.30	21.47	17	Weite Entfernung
31.08.	Everswinkel, Am Haus Borg	06.57	07.11	14	Weite Entfernung
31.08.	Telgte, Robert-Schumann-Straße	21.53	22.06	13	Weite Entfernung
03.09.	Ennigerloh, Ostenfelder Straße	11.23	11.36	13	Weite Entfernung
04.09.	Everswinkel, Am Magnusplatz	07.40	07.54	14	Weite Entfernung
05.09.	Ennigerloh, Alleestraße	10.23	10.39	16	Weite Entfernung
06.09.	Telgte, Bockhorner Heide	10.54	11.09	15	Weite Entfernung
06.09.	Ennigerloh, Winds Wieske	14.53	15.10	17	Weite Entfernung
08.09.	Warendorf-Hoetmar, Holtrup	12.45	13.01	16	Weite Entfernung
08.09.	Everswinkel, Wieningen	19.40	19.54	14	Weite Entfernung
09.09.	Everswinkel, Münsterstraße	07.20	07.35	15	Weite Entfernung
10.09.	Telgte, Kiebitzpohl	20.59	21.15	16	Weite Entfernung
12.09.	Ennigerloh, Wagenfeldstraße	23.19	23.35	16	Weite Entfernung
14.09.	Ostbevern, Anne-Frank-Straße	06.20	06.35	15	Weite Entfernung

Datum 2008	Einsatzort	Alarm Uhrzeit	Eintreffen Uhrzeit	Dauer von Alarm bis Eintreffen in Minuten	Grund für die lange Eintreffzeit
14.09.	Telgte, Westbeverner Straße	14.17	14.31	14	Weite Entfernung
15.09.	Telgte, Mühlenstraße	02.02	02.17	15	Weite Entfernung
15.09.	Ostbevern, Hofkamp	07.04	07.20	16	Weite Entfernung
15.09.	Telgte, Braomkamp	20.07	20.23	16	Weite Entfernung
16.09.	Ostbevern, Mühlenweg	01.10	01.24	14	Weite Entfernung
16.09.	Everswinkel, Am Haus Borg	06.03	06.16	13	Weite Entfernung
17.09.	Ostbevern, Nordring	04.37	04.52	15	Weite Entfernung
17.09.	Ostbevern, von-Liebig-Straße	07.16	07.29	13	Weite Entfernung
17.09.	Warendorf-Hoetmar, Gerhart-Hauptmann-Straße	09.17	09.30	13	Weite Entfernung
17.09.	Ostbevern, Westbeverner Straße	16.35	16.49	14	Weite Entfernung
18.09.	Ennigerloh, Ahornweg	12.45	12.59	14	Weite Entfernung
18.09.	Ostbevern, Bonhoeffersstraße	22.13	22.33	20	Weite Entfernung
19.09.	Ennigerloh, Beethovenstraße	15.43	15.58	15	Weite Entfernung
20.09.	Ennigerloh, Breslauer Straße	15.53	16.09	16	Weite Entfernung
21.09.	Telgte, Emsstraße	00.35	00.49	14	Weite Entfernung
21.09.	Ostbevern, Hauptstraße	07.49	08.03	14	Weite Entfernung
21.09.	Ostbevern, Brock	10.36	10.53	17	Weite Entfernung
21.09.	Warendorf, Ostbleiche	16.47	17.24	37	Geschlossene Bahnschranke
21.09.	Ennigerloh, Johann-Sebastian-Bach-Straße	20.35	20.49	14	Weite Entfernung
22.09.	Telgte, Münstertor	01.53	02.10	17	Weite Entfernung
22.09.	Ennigerloh, Bernhardstraße	05.05	05.21	16	Weite Entfernung
22.09.	Ostbevern, Großer Kamp	07.47	08.01	14	Weite Entfernung
24.09.	Ennigerloh, Am Krankenhaus	04.41	04.54	13	Weite Entfernung
26.09.	Ennigerloh, Ostenfelder Straße	11.59	12.12	13	Weite Entfernung
26.09.	Telgte, Einsteinstraße	20.33	20.52	19	Weite Entfernung
27.09.	Harsewinkel-Greffen, Johannesgasse	09.45	09.59	14	Weite Entfernung
27.09.	Ostbevern-Brock, Schlichtenfelde	10.49	11.04	15	Weite Entfernung
27.09.	Telgte, Hagenkamp	16.02	16.15	13	Weite Entfernung
27.09.	Ostbevern, Lehmbruck	18.15	18.29	14	Weite Entfernung
28.09.	Telgte, Einsteinstraße	12.45	13.00	15	Weite Entfernung
28.09.	Ennigerloh-Enniger, Sudkamp	23.45	23.58	13	Weite Entfernung
29.09.	Telgte, Königstraße	06.45	07.05	20	Weite Entfernung
30.09.	Warendorf, Rotkehlchenweg	20.51	21.42	51	Eintreffen versehentlich nicht gemeldet oder Meldung technisch nicht möglich
03.10.	Beelen, Beilbach	16.45	17.05	20	Eintreffen versehentlich nicht gemeldet oder Meldung technisch nicht möglich
04.10.	Telgte, Schwalbenweg	11.51	12.06	15	Weite Entfernung
04.10.	Telgte, Von-Weber-Straße	14.47	15.01	14	Weite Entfernung
06.10.	Warendorf-Freckenhorst, Gronhorst	20.49	21.02	13	Eintreffen versehentlich nicht gemeldet oder Meldung technisch nicht möglich
07.10.	Telgte, Von-Siemens-Straße	12.24	12.38	14	Weite Entfernung

Datum 2008	Einsatzort	Alarm Uhrzeit	Eintreffen Uhrzeit	Dauer von Alarm bis Eintreffen in Minuten	Grund für die lange Eintreffzeit
07.10.	Versmold, Bismarckstrasse	14.13	14.43	30	Weite Entfernung
08.10.	Ennigerloh, Agnesstraße	12.14	12.28	14	Weite Entfernung
11.10.	Sassenberg, Zum Uhlenbrink	23.24	23.37	13	Eintreffen versehentlich nicht gemeldet oder Meldung technisch nicht möglich
12.10.	Sassenberg, Sattlerstraße	22.09	22.25	16	Eintreffen versehentlich nicht gemeldet oder Meldung technisch nicht möglich
12.10.	Ostbevern, Hofkamp	07.33	07.46	13	Weite Entfernung
12.10.	Telgte, Wagenfeldstraße	14.48	15.01	13	Weite Entfernung
12.10.	Telgte-Westbevern, Grevener Straße	16.09	16.25	16	Weite Entfernung
12.10.	Everswinkel, Am Haus Borg	17.03	17.17	14	Weite Entfernung
13.10.	Warendorf-Müssingen, Zum Emstal	02.06	02.20	14	Geschlossene Bahnschranke
15.10.	Harsewinkel-Grefen, Hauptstrasse	07.16	07.40	24	Weite Entfernung
16.10.	Beelen, Kiebzitzeide	06.07	06.21	14	Weite Entfernung
17.10.	Ennigerloh, Uhlandstraße	22.47	23.00	13	Weite Entfernung
19.10.	Ennigerloh, Am Möllerskamp	07.19	07.34	15	Weite Entfernung
22.10.	Ostbevern, Eichendorff-Siedlung	22.46	22.59	13	Weite Entfernung
25.10.	Ostbevern, Westbeverner Straße	07.10	07.27	17	Weite Entfernung
26.10.	Telgte, Regerstraße	04.10	04.24	14	Weite Entfernung
26.10.	Telgte, Füchtenbusch	16.27	16.40	13	Weite Entfernung
26.10.	Telgte, Meisenweg	21.55	22.10	15	Weite Entfernung
27.10.	Telgte, Eichenweg	07.10	07.25	15	Weite Entfernung
28.10.	Warendorf-Freckenhorst, L 793 Richtung Westkirchen	17.11	17.39	28	Eintreffen versehentlich nicht gemeldet oder Meldung technisch nicht möglich
28.10.	Ennigerloh, Angelstraße	19.20	19.35	15	Weite Entfernung
29.10.	Everswinkel-Alverskirchen, Schützenstraße	13.21	13.36	15	Weite Entfernung
31.10.	Ennigerloh, Helenenweg	16.08	16.22	14	Weite Entfernung
01.11.	Ennigerloh, Am Krankenhaus	05.01	05.17	16	Weite Entfernung
01.11.	Telgte, Mozartstraße	13.00	13.13	13	Weite Entfernung
02.11.	Ostbevern, Kolpingstraße	02.11	02.26	15	Weite Entfernung
02.11.	Ostbevern, Eichenweg	23.41	23.55	14	Weite Entfernung
03.11.	Telgte-Vadруп, Quellenweg	01.01	01.18	17	Weite Entfernung
03.11.	Ostbevern, Nordring	04.50	05.09	19	Weite Entfernung
03.11.	Telgte-Westbevern, Wiewelhook	05.45	06.02	17	Weite Entfernung
03.11.	Telgte, Eichenweg	20.46	20.59	13	Weite Entfernung
08.11.	Ostbevern, Großer Kamp	01.30	01.44	14	Weite Entfernung
08.11.	Telgte, Grüner Weg	17.21	17.35	14	Weite Entfernung
09.11.	Telgte, Eichenweg	13.13	13.30	17	Weite Entfernung
09.11.	Ostbevern, Beusenstraße	21.56	22.10	14	Weite Entfernung
10.11.	Warendorf-Freckenhorst, Hohenhorst	07.32	07.45	13	Weite Entfernung
10.11.	Herzebrock-Clarholz, Beelener Strasse	16.53	17.07	14	Weite Entfernung
10.11.	Beelen, Marke	18.00	18.13	13	Weite Entfernung
11.11.	Ennigerloh, Im Pöckentrup	04.44	04.59	15	Weite Entfernung

Datum 2008	Einsatzort	Alarm Uhrzeit	Eintreffen Uhrzeit	Dauer von Alarm bis Eintreffen in Minuten	Grund für die lange Eintreffzeit
11.11.	Telgte, Steinstraße	09.15	09.37	22	Weite Entfernung
13.11.	Ennigerloh, Am Krankenhaus	07.34	07.48	14	Weite Entfernung
14.11.	Ostbevern, Hauptstraße	00.11	00.24	13	Weite Entfernung
14.11.	Warendorf-Hoetmar, Heigte	04.45	05.00	15	Geschlossene Bahnschranke
18.11.	Telgte, Johannes-Kepler-Weg	02.08	02.23	15	Weite Entfernung
18.11.	Telgte, Brahmstraße	21.19	21.45	26	Weite Entfernung
19.11.	Telgte, Meisenweg	03.32	03.46	14	Weite Entfernung
19.11.	Telgte, Falkenweg	07.28	07.44	16	Weite Entfernung
19.11.	Ennigerloh, Elmstraße	15.41	15.57	16	Weite Entfernung
20.11.	Warendorf-Hoetmar, Gysenbergstraße	03.55	04.09	14	Weite Entfernung
21.11.	Ennigerloh-Westkirchen, Käthe-Kollwitz-Straße	06.54	07.08	14	Weite Entfernung
21.11.	Ostbevern, Hauptstraße	18.16	18.39	13	Weite Entfernung
22.11.	Ennigerloh, Winds Wieske	07.37	07.58	21	Weite Entfernung
22.11.	Everswinkel, Kolpingstraße	09.39	09.53	14	Weite Entfernung
22.11.	Ennigerloh, Ahornweg	16.40	16.54	14	Weite Entfernung
22.11.	Telgte, Ossenkamp	22.44	22.59	15	Weite Entfernung
23.11.	Telgte, Vechtrup	01.28	01.43	15	Weite Entfernung
24.11.	Warendorf, Andreasstraße	16.34	16.48	14	Weite Entfernung
24.11.	Telgte, Steinstraße	09.30	09.44	14	Weite Entfernung
24.11.	Ennigerloh-Westkirchen, Dornhoffstraße	19.57	20.10	13	Weite Entfernung
26.11.	Telgte, Füchtenbusch	22.49	23.04	15	Weite Entfernung
27.11.	Ennigerloh, Agnesstraße	20.05	20.19	14	Weite Entfernung
28.11.	Sassenberg, Steinbrink	12.43	12.58	15	Weite Entfernung
28.11.	Telgte, Delsener Heide	22.30	22.47	17	Weite Entfernung
28.11.	Telgte, Einsteinstraße	23.42	23.55	13	Weite Entfernung
03.12.	Ennigerloh, Ahornweg	00.17	00.33	16	Weite Entfernung
04.12.	Ennigerloh-Hoest, Hoest	04.40	04.59	19	Weite Entfernung
04.12.	Warendorf-Hoetmar, Dechant-Wessing-Straße	14.55	15.08	13	Weite Entfernung
04.12.	Telgte, Nachtigallengrund	19.44	20.01	17	Weite Entfernung
05.12.	Ostbevern, L 830 Richtung Brock	21.08	21.23	15	Weite Entfernung
05.12.	Versmold, Grosses Venn	18.24	18.38	14	Weite Entfernung
07.12.	Warendorf-Milte, Beverstrang	05.51	06.05	14	Weite Entfernung
07.12.	Telgte, Röntgenstraße	21.31	21.46	15	Weite Entfernung
08.12.	Telgte, Ritterstraße	10.35	10.49	14	Weite Entfernung
08.12.	Telgte, Haydnstraße	23.12	23.26	14	Weite Entfernung
10.12.	Beelen, Hemfeld	02.28	02.41	13	Weite Entfernung
10.12.	Telgte, Grafhorst	07.33	08.06	33	Folgeinsatz, aus einem Einsatz eine weitere Anfahrt
10.12.	Harsewinkel, Käthe-Kollwitz-Strasse	18.34	18.49	15	Weite Entfernung
11.12.	Ennigerloh, K 23 Richtung Hoetmar	08.32	08.49	17	Weite Entfernung

Datum 2008	Einsatzort	Alarm Uhrzeit	Eintreffen Uhrzeit	Dauer von Alarm bis Eintreffen in Minuten	Grund für die lange Eintreffzeit
12.12.	Beelen, Esch	00.28	00.41	13	Sichtbehinderung Nebel
12.12.	Ennigerloh, Haferknapp	07.32	08.09	37	Folgeeinsatz, aus einem Einsatz eine weitere Anfahrt
13.12.	Ennigerloh-Ostenfelde, Dorfstraße	07.56	08.10	14	Weite Entfernung
14.12.	Ostbevern, Friedrich-Wilhelm-Weber-Weg	05.37	05.55	18	Weite Entfernung
17.12.	Telgte-Westbevern, Riehenhaar	19.51	20.10	19	Weite Entfernung
18.12.	Ennigerloh, Beethovenstraße	14.24	14.37	13	Weite Entfernung
19.12.	Warendorf, Oststraße	08.40	09.08	28	Eintreffen versehentlich nicht gemeldet oder Meldung technisch nicht möglich
20.12.	Ennigerloh, Gartenstraße	01.24	01.38	14	Weite Entfernung
21.12.	Telgte, Berdel	07.30	07.46	16	Weite Entfernung
21.12.	Ostbevern, Frieda-Schwarz-Weg	20.45	21.00	15	Weite Entfernung
22.12.	Beelen, Ostenfelder Straße	07.14	07.28	14	Weite Entfernung
22.12.	Ennigerloh, Am Rottkamp	19.57	20.10	13	Weite Entfernung
23.12.	Telgte, Falkenweg	00.32	00.47	15	Weite Entfernung
24.12.	Ostbevern, Loburg	18.06	18.22	16	Weite Entfernung
26.12.	Ennigerloh, Johann-Sebastian-Bach-Straße	00.21	00.34	13	Weite Entfernung
26.12.	Telgte, Glatzer Weg	09.21	09.35	14	Weite Entfernung
27.12.	Telgte, Am Rochus-Hospital	08.05	08.19	14	Weite Entfernung
27.12.	Beelen, Beilbach	18.41	18.56	15	Weite Entfernung
29.12.	Telgte, Am Rochus-Hospital	23.00	23.15	15	Anfahrt ohne Sondersignal
31.12.	Telgte, Voßbreite	13.13	13.30	17	Weite Entfernung
31.12.	Telgte, Wolbecker Straße	21.07	21.22	15	Weite Entfernung

## 6. Rettungsdienstliche Versorgung und Darstellung der Einsätze für den Bereich Everswinkel

### 6.1 Versorgung des Einsatzgebietes Everswinkel

Das Gemeindegebiet Everswinkel wird tagsüber (07.30 Uhr bis 18.30 Uhr) durch die Rettungswache Telgte und nachts durch die Ret-

tungswache Sendenhorst **rettungsdienstlich versorgt**.

Der Wechsel ist erforderlich, weil die Rettungswache Ostbevern nachts geschlossen ist und dann der Rettungswachenbereich Ostbevern durch die Rettungswache Telgte mit versorgt wird.

Die **notärztliche Versorgung** erfolgt tagsüber durch einen an der Rettungswache Telgte stationierte Notarzt und nachts und am Wochenende durch das Josephs-Hospital Warendorf.

Für das Einsatzgebiet Everswinkel liegen folgende Einsatzzahlen vor.

	RTW Telgte	RTW Sendenhorst	RTW Warendorf	Einsätze gesamt bis 12 Minuten
2007	153 davon 144<12 Min.=94,1%	205 davon 196<12 Min.=95,6%	17 davon 5<12 Min.=29,4%	92,0 %
2008	180 davon 174<12 Min.=96,7%	211 davon 206<12 Min.=97,6%	22 davon 11<12 Min.=50,0%	94,7 %

	NEF Telgte	NEF Leitstelle	NEF Warendorf	Einsätze gesamt bis 12 Minuten
2007	76 davon 73<12 Min.=96,1%	14 davon 5<12 Min. = 35,7 %	76 davon 59<12 Min.=77,6%	82,5 %
2008	87 davon 83<12 Min.=95,4%	11 davon 3<12 Min. = 27,3 %	86 davon 57<12 Min.=66,3%	77,7 %

Die Eintreffzeiten der RTW Telgte, Sendenhorst und Warendorf haben sich gegenüber dem Vorjahr verbessert, so dass alle RTW im Durchschnitt in fast 95 % der Einsatzfälle und damit zeitgerecht am Einsatzort eintrafen.

Umgekehrt haben sich die Eintreffzeiten der Notarzteinsatzfahrzeuge gegenüber dem Vorjahr verschlechtert. In den letzten Jahren sind wiederholt Abweichungen nach unten und oben

zu bemerken. Die weitere Entwicklung muss beobachtet werden.

Insgesamt bleibt festzustellen, dass das wesentliche Ziel, mit **einem** Rettungsmittel zeitgerecht vor Ort einzutreffen, so gut wie eingehalten worden ist.

## 6.2 Einsatzzahlen 2008 für den Bereich Everswinkel

### 1. RTW

Rettungs- wache	RTW- Einsätze insges.	Uhrzeit		davon Wochen- endein- sätze	Dauer von der Alarmierung bis zum Eintreffen am Notfallort								zusätzl. Fehl- einsätze	Notfallart		
		08:00- 16:00	16:00- 08.00		bis 8 Min.	9-10 Min.	11-12 Min.	13-14 Min.	15-16 Min.	17-18 Min.	19-20 Min.	> 20 Min.		VU	IN	Sonst.
Telgte	180	121	59	49	31	107	36	4	1	1			10	12	121	47
Sendenhorst	211	37	174	89	56	95	55	2	3				18	10	135	66
Warendorf	22	7	15	9		2	9	4	5	1	1		1	5	17	
<b>Summe</b>	<b>413</b>	<b>165</b>	<b>248</b>	<b>147</b>	<b>87</b>	<b>204</b>	<b>100</b>	<b>10</b>	<b>9</b>	<b>2</b>	<b>1</b>	<b>0</b>	<b>29</b>	<b>27</b>	<b>273</b>	<b>113</b>

### 2. NEF

Rettungs- wache	NEF- Einsätze insges.	Uhrzeit		davon Wochen- endein- sätze	Dauer von der Alarmierung bis zum Eintreffen am Notfallort								zusätzl. Fehl- einsätze	
		08:00- 16:00	16:00- 08.00		bis 8 Min.	9-10 Min.	11-12 Min.	13-14 Min.	15-16 Min.	17-18 Min.	19-20 Min.	> 20 Min.		
Telgte	87	65	22	17	17	49	17	2	1	1				1
Leitstelle	11	4	7	4			3	4	2	2				
Warendorf	86	25	61	34	7	12	38	20	7	2				
<b>Summe</b>	<b>184</b>	<b>94</b>	<b>90</b>	<b>55</b>	<b>24</b>	<b>61</b>	<b>58</b>	<b>26</b>	<b>10</b>	<b>5</b>	<b>0</b>	<b>0</b>	<b>1</b>	

### 6.3. Einsätze mit über 12 Min. Eintreffzeit im Einsatzbereich Everswinkel

#### a) Einsätze des RTW mit über 12 Minuten Eintreffzeit

RTW Telgte: 6

RTW Warendorf 11

RTW Sendenhorst: 5

RTW	Datum 2008	Einsatzort	Alarm Uhrzeit	Eintreffen Uhrzeit	Dauer von Alarm bis Eintreffen in Minuten	Grund für die lange Eintreffzeit
Telgte	01.01.	Everswinkel, Wieningen	18.27	18.41	14	Alarm in Warendorf
Telgte	08.02.	Everswinkel, Bergstr.	14.42	14.57	15	Schlechte Witterung
Telgte	13.02.	Everswinkel, Münsterstr.	07.50	08.08	18	Alarm in Münster
Telgte	08.05.	Everswinkel, Mehringen	15.24	15.37	13	Weite Entfernung
Telgte	25.07.	Everswinkel, Wester	12.03	12.16	13	Weite Entfernung
Telgte	30.08.	Everswinkel, Overbergstr.	13.27	13.40	13	Weite Entfernung
Warendorf	05.02.	Everswinkel, Münster Str.	02.54	03.10	16	Weite Entfernung
Warendorf	18.02.	Everswinkel, Müssingen	20.03	20.18	15	Weite Entfernung
Warendorf	28.04.	Everswinkel, Auf dem Esch	18.58	19.16	18	Weite Entfernung
Warendorf	11.05.	Everswinkel-Alverskirchen, L 811 Richtung Sendenhorst	10.26	10.40	14	Weite Entfernung
Warendorf	04.06.	Everswinkel-Alverskirchen, Schützenstraße	09.38	09.53	15	Weite Entfernung
Warendorf	06.06.	Everswinkel, Erlengrund	23.43	23.56	13	Weite Entfernung
Warendorf	16.07.	Everswinkel, Versmar	09.25	09.38	13	Weite Entfernung
Warendorf	28.08.	Everswinkel, Hovestraße	09.12	09.32	20	Weite Entfernung
Warendorf	01.10.	Everswinkel, Münsterstraße	12.05	12.20	15	Weite Entfernung
Warendorf	16.11.	Everswinkel-Alverskirchen, Everswinkeler Straße	22.28	22.44	16	Weite Entfernung
Warendorf	25.12.	Everswinkel, Haselweg	00.05	00.18	13	Weite Entfernung
Senden	01.01.	Everswinkel, Graf-Droste-Str.	01.56	02.12	16	Nebel, Sicht unter 30 m, First Responder vor Ort



RTW	Datum 2008	Einsatzort	Alarm Uhrzeit	Eintreffen Uhrzeit	Dauer von Alarm bis Eintreffen in Minuten	Grund für die lange Eintreffzeit
horst						
Senden horst	10.01.	Everswinkel, Nordstr.	09.22	09.38	16	Einsatz ab Drensteinfurt, längere Anfahrt
Senden horst	03.05.	Everswinkel, Am Magnusplatz	03.27	03.42	15	Hintereingang, schwer zu finden
Senden horst	01.06.	Everswinkel, Hovestr.	04.33	04.47	14	Eintreffen zu spät gemeldet
Senden horst	15.12.	Everswinkel, Boschweg	06.06	06.19	13	Straßenglätte

**b) Einsätze des NEF mit über 12 Minuten Eintreffzeit**

NEF Telgte: 4  
 NEF Warendorf: 29  
 NEF Leitstelle 8

NEF	Datum 2008	Einsatzort	Alarm Uhrzeit	Eintreffen Uhrzeit	Dauer von Alarm bis Eintreffen in Minuten	Grund für die lange Eintreffzeit
Telgte	30.01.	Everswinkel, Peter-Panzer-Str.	18.44	19.01	17	Weite Entfernung
Telgte	08.02.	Everswinkel, Bergstr.	14.42	14.57	15	Schlechte Witterung
Telgte	08.05.	Everswinkel, Mehringen	15.24	15.37	13	Weite Entfernung
Telgte	02.10.	Everswinkel, Mehringen	10.53	11.06	13	Weite Entfernung
Warendorf	02.01.	Everswinkel, Graf-Droste-Str.	01.56	02.09	13	Weite Entfernung
Warendorf	03.02.	Everswinkel, Müsingen	02.18	02.31	13	Weite Entfernung
Warendorf	23.02.	Everswinkel, Hein-	01.05	01.19	14	Weite Entfernung

NEF	Datum 2008	Einsatzort	Alarm Uhrzeit	Eintreffen Uhrzeit	Dauer von Alarm bis Eintreffen in Minuten	Grund für die lange Eintreffzeit
dorf		rich-Brüning-Str.				
Warendorf	25.02.	Everswinkel, Am Bohnenkamp	20.57	21.14	17	Weite Entfernung
Warendorf	11.03.	Everswinkel, Püning	19.09	19.23	14	Weite Entfernung
Warendorf	01.04.	Everswinkel, Wiemstraße	04.24	04.41	17	Weite Entfernung
Warendorf	20.04.	Everswinkel, Am Vinkenbusch	07.35	07.51	16	Weite Entfernung
Warendorf	27.04.	Everswinkel, L 793	15.33	15.48	15	Weite Entfernung
Warendorf	03.05.	Everswinkel, Am Steinbusch	11.42	11.55	13	Weite Entfernung
Warendorf	04.05.	Everswinkel, Am Magnusplatz	03.27	03.42	15	Weite Entfernung
Warendorf	06.05.	Everswinkel-Alverskirchen, Hauptstraße	07.08	07.24	16	Weite Entfernung
Warendorf	31.05.	Everswinkel, Kettelerstraße	09.26	09.40	14	Weite Entfernung
Warendorf	04.06.	Everswinkel-Alverskirchen, Schützenstraße	09.38	09.54	16	Weite Entfernung
Warendorf	04.06.	Everswinkel-Alverskirchen, Püning	20.58	21.11	13	Weite Entfernung
Warendorf	02.07.	Everswinkel, Am Haus Borg	23.22	23.35	13	Weite Entfernung
Warendorf	03.07.	Everswinkel, Am Haus Borg	04.28	04.41	13	Weite Entfernung
Warendorf	25.07.	Everswinkel, Am Haus Borg	04.16	04.30	14	Weite Entfernung
Warendorf	27.07.	Everswinkel, Am Haus Borg	17.58	18.01	13	Weite Entfernung
Warendorf	10.08.	Everswinkel-Alverskirchen, Everswinkel	17.18	17.32	14	Weite Entfernung
Warendorf	22.08.	Everswinkel, Elsa-Brandström-Straße	04.29	04.43	14	Weite Entfernung
Warendorf	30.08.	Everswinkel, Overbergstraße	13.27	13.40	13	Weite Entfernung
Warendorf	31.08.	Everswinkel, Am Haus Borg	06.57	07.01	14	Weite Entfernung
Waren-	04.09.	Everswinkel, Am	07.40	07.54	14	Weite Entfernung

<b>NEF</b>	<b>Datum 2008</b>	<b>Einsatzort</b>	<b>Alarm Uhrzeit</b>	<b>Eintreffen Uhrzeit</b>	<b>Dauer von Alarm bis Eintreffen in Minuten</b>	<b>Grund für die lange Eintreffzeit</b>
dorf		Magnusplatz				
Warendorf	08.09.	Everswinkel, Wieningen	19.40	19.54	14	Weite Entfernung
Warendorf	09.09.	Everswinkel, Münsterstraße	07.20	07.35	15	Weite Entfernung
Warendorf	16.09.	Everswinkel, Am Haus Borg	06.03	09.16	13	Weite Entfernung
Warendorf	12.10.	Everswinkel, Am Haus Borg	17.03	17.17	14	Weite Entfernung
Warendorf	29.10.	Everswinkel-Alverskirchen, Schützenstraße	13.21	13.36	15	Weite Entfernung
Warendorf	22.11.	Everswinkel, Koldingstraße	09.39	09.53	14	Weite Entfernung
Leitstelle	06.01.	Everswinkel, Bergstr.	00.32	00.46	14	Weite Entfernung
Leitstelle	22.01.	Everswinkel, Bergstraße	19.53	20.11	18	Weite Entfernung
Leitstelle	13.02.	Everswinkel, Am Haus Borg	07.54	08.08	14	Glatteis
Leitstelle	21.03.	Everswinkel, Schorlemerstraße	06.06	06.23	17	Weite Entfernung
Leitstelle	29.03.	Everswinkel, Alverskirchener Straße	17.54	18.07	13	Weite Entfernung
Leitstelle	11.04.	Everswinkel, Bergstraße	19.12	19.26	14	Weite Entfernung
Leitstelle	12.10.	Everswinkel, Müsingen	16.11	16.26	15	Weite Entfernung
Leitstelle	13.11.	Everswinkel, Münsterstr.	23.06	23.22	16	Weite Entfernung

## 7. Übersicht über das Personal im Rettungsdienst - Kreisrettungswachen -

Rettungswache	Hauptamtliche			Ehrenamtliche Einsatzkräfte		Zivildienstleistende		
	Soll lt. Bedarfsplan	IST Stand: 01.01.2008	IST Stand: 31.12.2008	insgesamt		geleistete Stunden (incl. Fortbildung) 2008	Plätze	am 31.12.2008 besetzt
				2007	2008			
Drensteinfurt	11	8	8	15	10	2.805,25	3	1
Sendenhorst	9	7	7	10	8	1.571,00	3	
Ennigerloh	11	8	8	6	7	1.420,50	4	3
Telgte	12	10	10	16	13	5.338,50	4	3
Ostbevern (DRK) *	4	3	3	9	8	2.344,75	1	
Wadersloh	9	8	8	4	2	1.133,25	2	
<b>Summe</b>	<b>56</b>	<b>44</b>	<b>44</b>	<b>60</b>	<b>48</b>	<b>14.613,25</b>	<b>17</b>	<b>7</b>

\* Für den Wachbereich Ostbevern stehen drei Kräfte und ggf. 1 Zivildienstleistender zur Verfügung, für die der Kreis Warendorf vereinbarungsgemäß die Personalkosten übernimmt.

## 8. Betrieb von Rettungswachen Produkt 020320 Rettungsdienst

Stand: 25.03.2009

Ergebnisplan- position	Finanzsaldo Gebuchtes Sachkonto	Betrag
<b>Erträge</b>		
04	431110 Verwaltungsgebühren	15,86€
	432110 Benutzungsgebühren und ähnliche Entgelte	4.312.376,05€
06	448010 Personalkosten-Erstattung vom Bund	27.631,26€
	448310 Personalkosten-Erstattung v. Zweckverbänden	1.432,80€
07	456510 Zahlungseingang auf abgeschriebene Forderungen	1.164,74€
	459110 Versicherungsleistungen / Schadenersatz	3.866,29€
	459120 Skontoertrag	1.604,19€
	459190 andere sonst. ordentl. Erträge aus lfd. Verw.tät	124,25€
	459191 Gutschriften Vorjahr betreffend	71,07€
<b>Summe der Erträge</b>		<b>4.348.286,51€</b>
<b>Aufwendungen</b>		
11	509995 Personalaufwand	2.436.411,52€
12	519995 Versorgungsaufwand	116.219,51€
13	522180 Unterhaltung sonst. unbewegl. Vermögen	323,05€
	524150 Gebäudereinigung	13.640,20€
	524190 sonstige Bewirtschaftungskosten	3.629,38€
	525110 Fahrzeugunterhaltung incl. Versicherung, Steuern	150.139,62€
	525510 Unterhaltung sonst. bewegl. Vermögen	25.613,03€
	525580 Aufwand für Festwerte	652,36€
	527920 Kostenerstattungen	583.931,66€
	529180 Aufwendungen für sonstige Dienstleistungen	92,17€
14	571120 Abschreibungen	171.966,34€
16	541110 Aufwendungen für Dienst- und Schutzkleidung	57.150,49€
	541120 Ausbildung	12.690,70€
	541125 Fortbildung	23.161,29€
	541130 Reisekosten Allgemein	7.097,02€
	541135 Reisekosten nur Aus- und Fortbildung	3.303,99€
	543110 Bürobedarf	272,99€
	543115 Telekommunikationskosten	7.804,15€
	543120 Postgebühren und ähnliches	32,10€
	543190 Allgemeine Geschäftsaufwendungen	76.683,94€
	544110 Versicherungsbeiträge	3.631,65€
	549990 sonstige Aufwendungen aus lfd. Verw.tätigkeit	118,02€
28	581101 Auswand aus internen Leistungsverrechnungen	356.392,71€
	581102 Interne LB Immobilienmanagement	80.758,47€
	581103 Int. Interne LB Zentrale Dienste	3.911,95€
<b>Summe der Aufwendungen</b>		<b>4.135.628,31€</b>
Summe der Erträge		4.348.286,51€
Differenz		212.658,20€
Deckungsgrad in v. H.		105,14 %